

31.01.2012

Alle Angaben ohne Gewähr

AMOR Red BLF CVF ET

NL 527309859.5 ♂

Geb.Datum	31.01.2010	K-Kasein		Rassecode	RH
Blutanteile oder ev.	HO 100%				
V	LAWN BOY P US 133080890.8		M	AIKO-ET US 137658044.8	
Eigentümer	705001	Select Star SA, Rte de Presinge 85, 1241 Puplinge			
Züchter					
Beurteilung		FLHB-Beurteilung	--	Triple aAa	

Allgemeine Angaben

Geburten	Zuchttiere	Letzte Besamung / Belegung
0	0	13.01.2012

Merkmal	Zuchtwert	Exterieur							
		Datum	Lak	Meth.	Typ	Fundament	Euter	Zitzen	Total
Publikationsdatum	04.12.2011								
Genetische Basis	RH11								
Gesamtzuchtwert	133								
ILM	129								
IFI									
Oeko-Gesamtzuchtwert									
ZW Typ	GA								
B%Milch	59								
Milch KG	1366								
Fett KG	54								
Fett %	0.00								
Eiweiss KG	51								
Eiweiss %	0.07								
B%Persistenz	31								
Persistenz	105								
Betriebe für NZP	0								
Töchter für NZP	0								
B% Zellzahl	41								
Zellzahl	104								
		ZW-Exterieur GA							
		Publikation am: 04.12.2011							
Anzahl Töchter	0								
Gesamtnote	123								
Format	123								
Fundament	121								
Euter	131								
Zitzen	105								
Widerristhöhe	140								
Kreuzbeinhöhe	143								
Brustumfang	110	wenig							viel
Brustbreite	79	schmal							breit
Flankentiefe	105	wenig							tief
Beckenlänge	124	kurz							lang
Beckenneigung	101	ansteig.							abfallend
Beckenbreite	112	schmal							breit
Bemuskelung	78	wenig							viel
Ausdruck	145	kein							viel
Sprungelenksw.	102	gerade							stark
Sprungelenauspr.	132	voll							trocken
Fesseln	99	weich							steil
Trachtenhöhe	95	wenig							viel
Stellung hinten	105	kuhhässig							korrekt
Voreuter	113	wenig							viel
Aufhängung vorn	121	lose							fest
Nacheuter	115	wenig							viel
Aufhängung hinten	134	tief							hoch
Zentralband	121	kein							stark
Eutertiefe	122	tief							hoch
Drüsigkeit	137	schwer							drüsig
Zitzenform	109	fein							grob
Zitzenlänge vorn	105	kurz							lang
Zitzenvert. vorne	111	weit							eng
Zitzenstellung	107	schräg							senkrecht
Anzahl Töchter MBK									
NZP MBK									
B% Fruchtbarkeit									
NRR Töchter									
Rastzeit/Tage									
Lebendgeburten Stier									
Normalgeburten Stier									
Lebendgeburten Töchter									
Normalgeburten Töchter									
B% Nutzungsdauer									
Nutzungsdauer									
B% NZ Bankkälber									
NZ Bankkälber									
Fleischigkeit Bankkälber									
B% NZ Banktiere									
NZ Banktiere									
Fleischigkeit Banktiere									



AMOR

NL 5273098595

HB



Future Dream H AMOR ET RED BLF CVF BYF

Né / Geb. : 31.01.2010

E. / Z. : -

HOL Pur sang / reinr.

P. / B. : Masterrind GmbH, Verden

aAa : 216 435

Ascendance

Ahnentafel

Aggravation LAWN BOY P P RED BLF CVF				Dudoc BACCULUM ET RED BLF CVF			Stbvq RUBENS ET RDC CVF		
1330808908 GT 03.04.2002				91045002 03.05.1999 ISEL 1174			Karona Rudolph PASSAT ET RDC		
INT 12.2011 5041 738 -6 24				Aggravation BRIGITTE P ET RDC			Ha Ho Cubby MANFRED ET CVF		
S% 92 ISEL 1313 -0.38 0.00				1302379030 18.02.2000 VG 86			Aggravation AEROAPPEAL P RDC		
Khw Goldwyn AIKO ET RDC CVF				Braedale GOLDWYN BLF CVF			Shoremar JAMES BLF CVF		
1376580448 30.01.2006				107056084 03.01.2000 ISEL 1522			Braedale Baler TWINE ET BLF		
L 1 VG 86				Kamps-Hollow ALTITUDE ET RDC BLF CVC			Regancrest Elton DURHAM ET BLF CVC		
L Ø 9557 6.31 3.90				1291364314 11.01.2000 EX 95 2E			Clover Mist ALISHA ET RDC		

VE Production / Index

ZW Leistung / Index

Code VE ZW Code	Date VE ZW Datum	Filles Töchter	Exploitations Betriebe	S% S%	kg %	Lait Milch	Mg Fett	Pr Eiweiss	ISEL	IPQ	IML
GA	12.2011	0	0	75		795	28 -0.04	37 0.12	1450	126	123

VE Critères fonctionnels

ZW Funktionelle Merkmale

VEE / ÖZW : -	Caséine Kappa / Kappa-Kasein : BB
Cellules	106 GA Zellzahl
Durée utilisation	131 GA Nutzungsdauer
Déroulement direct	109 GA Geburtsablauf direkt
Déroulement filles	102 GA Geburtsablauf Töchter
NRR filles	99 GA NRR Töchter
Intervalle vêlage-IA 1	109 GA Rastzeit
Aptitude traite	102 GA Melkbarkeit
Persistence	97 GA Persistenz
BCS	95 GA BCS

VE Morphologique

ZW Exterieur

Code VE / ZW : GA 12.2011	Nombre de filles / Anzahl Töchter : 0
Format + Capacité	Format + Kapazität
Croupe	Becken
Membres	0.87 Gliedmassen
Système mammaire	1.96 Euteranlage
Stature	0.84 Grösse
Hauteur avant main	Rel. Höhe Vorhand
Largeur poitrine	-0.38 Brustbreite
Profondeur	-0.50 Tiefe
Rein	Lende
Angularité	0.59 Milchcharakter
Inclinaison du bassin *	-0.16 * Beckenneigung
Largeur ischions	-0.74 Beckenbreite
Qualité ossature	Knochenqualität
Profil jarret *	0.22 * Hinterbeinwinkelung
Angle du pied	Fusswinkel
Talon	0.13 Trachten
Aplombs arrières	0.68 Hinterbeinstellung
Locomotion	0.36 Bewegung
Attache avant-pis	1.53 Aufhängung vorn
Attache arrière hauteur	2.07 Aufhängung h. Höhe
Attache arrière largeur	Aufhängung h. Breite
Ligament	1.40 Zentralband
Profondeur pis	1.47 Eutertiefe
Texture	Drüsigkeit
Longueur trayons avant *	0.61 * Zitzenlänge vorn
Implantation trayons avant *	0.21 * Zitzenverteilung vorn
Implantation trayons arrière *	0.48 * Zitzenverteilung hinten

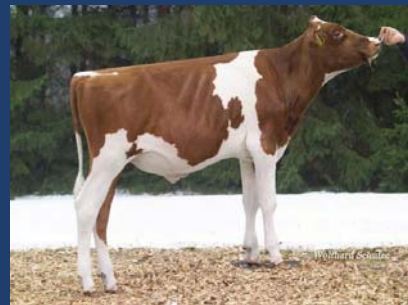
* Note optimale : 0

* Optimale Note : 0

Amor Red

aAa

Amor · Herdbuch Nr.: 10.473942
geboren: 2010
Züchter: High Altitude Syndicate, Platteville, USA



Lawn Boy

KHW Goldwyn Aiko RF
(1)VG 86
1.lac 9566 6,30 603 3,91 374
-

Goldwyn

Kamps-Hollow Altitude RC
(3)EX 95
3/3.lac 12836 4,21 541 3,43 440 305
3.lac 15640 4,53 709 3,38 528 305

Durham

Clover-Mist Alisha RC
(6)EX 93
6/6 lac 11540 4,58 528 3,44 397
5.lac 15177 4,16 632 3,39 514

Milch Produktion		gRZM		120
Milch kg	Fett %	Fett kg	Prot. %	Prot. kg
+608	+0,13	+37	+0,25	+42

Gesamtzuchtwert gRZG 138

Exterieur		gRZE		132
MilchTyp	Körper	Fundament	Euter	
117	100	121	134	

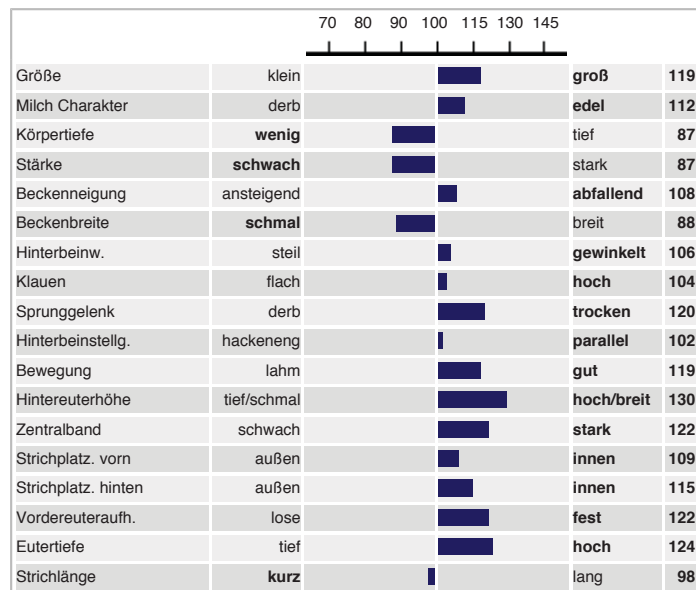
Nutzungsdauer gRZN 124

Zellzahl gRZS 105

Melkbarkeit gRZD 106

Fruchtbarkeit gRZR 112

Kalbeverlauf 113



Amor



Amor

MASTER GEN
Gutes vererben

Osterkrug 20, 27283 Verden
Schlettaer Str. 8, 01662 Meißen

www.masterrind.com
semenexport@masterrind.com

MASTER RIND
RINDERZUCHT UND VERMARKTUNG



2011
December Global Dairy
Sire Genetic Evaluations

- [Home](#)
- [Dairy Bulls](#)
- [Register](#)
- [Background](#)
- [Links](#)
- [Contact Us](#)

Print This Page

AMOR-RED

Interbull ID: NLDM000527309859
NAAB: 202HO00749

Date of Birth: 1/31/2010
Genetic Recessive: TV TL
Inbreeding Coef: 5.0

Production Traits: G

% Rel.	Milk Lbs.	% Fat	Fat Lbs.	% Prot.	Prot. Lbs.	NM\$	FM\$	CM\$	Total Dtrs	Total Hrds	% US Dtrs	Gen. Base
77	-308	0.15	28	0.13	26	493	357	645	0	0	100	USA-D,12/2011

Management Traits: G

Trait	Rating	Reliability
Calving Ease	5	65%
M. Calving Ease	5	61%
Prod Life	4.4	68%
S.cell Score	2.83	72%
Dtr PG Rate	0.7	65%
Sire StillBirth	6.9	54%
Dtr StillBirth	5.1	55%

Linear Traits:

Trait	Profile	Score
Udder Comp.		2.43
F & L Comp.		2.02
Body Comp.		1.01
Dairy Comp.		0.88
Stature		2.14
Strength		-0.31
Body Depth		-0.24
Dairy Form		1.55
Rump Angle		0.99
Thurl Width		0.49
R. Legs Side View		0.32
R. Legs Rear View		1.47
Foot Angle		1.85
Feet & Legs		2.65
F. Udder Att.		2.83
R. Udder Ht.		3.62
R. Udder Width		3.16
Udder Cleft		1.76
Udder Depth		2.40
F. Teat Place.		0.44
R. Teat Place.		0.94
Teat Length		0.26
HA-, 12/2011	-2 -1 0 +1 +2	

Type Information, HA-, 12/2011 :

TPI	2035	PTAT	2.48
Reliability	Daughters	Herds	
74%	0	0	

Pedigree:

Sire	AGGRAVATION LAWN BOY P-RED
MGS	BRAEDALE GOLDWYN
PGS	DUDOC BACCULUM
Dam	137658044

Codes:

aAa
DMS



Genetic Evaluation Summary

HONLDM527309859 AMOR-RED AMOR RED
 0202HO00749 ET Born 31-JAN-10 5.84%INB 13%R

Sire: [HOUSAM133080890](#) AGGRAVATION LAWN BOY P-RED 03-APR-02 7.10% 12%
 Dam: [HOUSAF137658044](#) KHW GOLDWYN AIKO-ET 30-JAN-06 4.81% 14%
 MGS: [HOCANM10705608](#) BRAEDALE GOLDWYN 03-JAN-00 15.66% 18%

PRODUCTION	GPA 11*DEC			LIFETIME PROFIT INDEX		Rel
Herds		Kg	%RK	%Dev	GPA LPI	1763 69
Daughters	Milk	46	26%		PRODUCTION	804
Lactations	Fat	32	71%	+0.29	DURABILITY	868
Reliability	72% Protein	36	84%	+0.32	HEALTH & FERTILITY	91

CONFORMATION	GPA 11*DEC		Herds:				Daughters:				Reliability: 68%
SCORECARD	Rating	%RK	-15	-10	-5	0	5	10	15		
Conformation	9	94%									
Mammary System	9	94%									
Feet & Legs	10	96%									
Dairy Strength	0	43%									
Rump	5	81%									

DESCRIPTIVE											
Trait	Rating	Preference	-15	-10	-5	0	5	10	15	Opposite	
Udder Depth	6S	Deep								Shallow	
Udder Texture	12	Fleshy								Soft	
Median Suspensory	5	Weak								Strong	
Fore Attachment	8	Weak								Strong	
Front Teat Placement	0	Wide								Close	
Rear Attachment Height	9	Low								High	
Rear Attachment Width	3	Narrow								Wide	
Rear Teat Placement	1C	Wide								Close	
Teat Length	2S	Short								Long	
Foot Angle	5	Low								Steep	
Heel Depth	6	Shallow								Deep	
Bone Quality	10	Coarse								Flat	
Rear Legs Side View	0	Straight								Curved	
Set of Rear Legs	10	Undesirable								Desirable	
Rear Legs Rear View	4	Hocked-in								Straight	
Stature	2	Short								Tall	
Height at Front End	-4	Low								High	
Chest Width	-4	Narrow								Wide	
Body Depth	-9	Shallow								Deep	
Angularity	3	Non-Angular								Angular	
Loin Strength	6	Weak								Strong	
Rump Angle	2L	High								Low	
Pin Setting	5	Undesirable								Desirable	
Pin Width	-3	Narrow								Wide	

FUNCTIONAL	Rating	Rel	Difference from Breed Average (SD)						Breed Avg.
Trait			-15	-10	-5	0	5	10	Value
Herd Life	110GPA	64%							100
Somatic Cell Score	2.83GPA	70%							3.00
Lactation Persistency	102GPA	62%							100
Daughter Fertility	101GPA	60%							100
Milking Speed	101GPA	59%							100
Milking Temperament	102GPA	58%							100
Calving Ability	108GPA	69%							100
Daughter Calving Ability	107GPA	58%							100