



CHIP

US 1401455536 GT

HB



Mr Chassity Gold CHIP ET RDF BLF CVF BYF DPF

Né / Geb. : 04.09.2009

E. / Z. : -

HOL Pur sang / reinr.

P. / B. : Select Sires Inc., Plain City, OH

aAa : 000 243

Ascendance

Ahnentafel

Braedale GOLDWYN BLF CVF					Shoremar JAMES BLF CVF			A Mark Cj Gilbrook GRAND ET BLF			
107056084 GT 03.01.2000					59021956 30.05.1993 ISEL 1206			Stelbro JENINE Aerostar			
G 12.2011 862 756 39 31					Braedale Baler TWINE ET BLF			Maughlin STORM ET BRC BLF CVF			
S% 99 ISEL 1522 0.10 0.07					68608889 08.11.1997 VG 86			Braedale GYPSY Grand			
Regancrest S CHASSITY ET BLF BYF					Picston SHOTTLE ET CVF			Carol Prelude MTOTO ET BLF CVF			
624968991 13.12.2005					5981724 23.07.1999 ISEL 1413			Condon Aero SHARON			
L 2 EX 92					Regancrest CINDERELLA			Calbrett I H H CHAMPION ET BLF CVF			
L Ø 15550 4.32 2.96					613616735 02.04.2004 EX 92			Regancrest-Pr BARBIE ET CVF			

VE Production / Index

ZW Leistung / Index

Code VE ZW Code	Date VE ZW Datum	Filles Töchter	Exploitations Betriebe	S% S%		Lait Milch	Mg Fett	Pr Eiweiss	ISEL	IPQ	IML
GA	12.2011	0	0	75	kg %	1282	51 0.01	36 -0.06	1529	124	139

VE Critères fonctionnels

ZW Funktionelle Merkmale

VEE / ÖZW : -				Caséine Kappa / Kappa-Kasein : AA			
Cellules	:				123	GA	Zellzahl
Durée utilisation	:				139	GA	Nutzungsdauer
Déroulement direct	:				105	GA	Geburtsablauf direkt
Déroulement filles	:				93	GA	Geburtsablauf Töchter
NRR filles	:				90	GA	NRR Töchter
Intervalle vêlage-IA 1	:				109	GA	Rastzeit
Aptitude traite	:				100	GA	Melkbarkeit
Persistence	:				101	GA	Persistenz
BCS	:				93	GA	BCS

VE Morphologique

ZW Exterieur

Code VE / ZW : GA 12.2011				Nombre de filles / Anzahl Töchter : 0			
Format + Capacité	:				1.00		Format + Kapazität
Croupe	:				0.42		Becken
Membres	:				1.31		Gliedmassen
Système mammaire	:				2.41		Euteranlage
Stature	:				2.03		Grösse
Hauteur avant main	:				0.41		Rel. Höhe Vorhand
Largeur poitrine	:				0.76		Brustbreite
Profondeur	:				1.50		Tiefe
Rein	:				0.63		Lende
Angularité	:				2.27		Milchcharakter
Inclinaison du bassin *	:				0.37		* Beckenneigung
Largeur ischions	:				-0.04		Beckenbreite
Qualité ossature	:				1.50		Knochenqualität
Profil jarret *	:				-0.80		* Hinterbeinwinkelung
Angle du pied	:				0.04		Fusswinkel
Talon	:				-0.10		Trachten
Aplombs arrières	:				0.89		Hinterbeinstellung
Locomotion	:				1.48		Bewegung
Attache avant-pis	:				1.94		Aufhängung vorn
Attache arrière hauteur	:				2.61		Aufhängung h. Höhe
Attache arrière largeur	:				1.23		Aufhängung h. Breite
Ligament	:				2.32		Zentralband
Profondeur pis	:				1.68		Eutertiefe
Texture	:				1.06		Drüsigkeit
Longueur trayons avant *	:				0.73		* Zitzenlänge vorn
Implantation trayons avant *	:				0.19		* Zitzenverteilung vorn
Implantation trayons arrière *	:				0.73		* Zitzenverteilung hinten

* Note optimale : 0

* Optimale Note : 0

05.02.2012

Alle Angaben ohne Gewähr

Mr Chassity Gold CHIP BLF CVF DPF

US 140145553.6 ♂

Geb.Datum	04.09.2009	K-Kasein		Rassecode	HO
Blutanteile oder ev.	HO 100%				
V	GOLDWYN CA 10705608.4		M	CHASSITY US 62496899.1	
Eigentümer	705001	Select Star SA, Rte de Presinge 85, 1241 Puplinge			
Züchter					
Beurteilung		FLHB-Beurteilung	--	Triple aAa	

Allgemeine Angaben

Geburten	Zuchttiere	Letzte Besamung / Belegung
0	0	28.12.2011

Merkmal	Zuchtwert	Exterieur							
		Datum	Lak	Meth.	Typ	Fundament	Euter	Zitzen	Total
Publikationsdatum	04.12.2011								
Genetische Basis	RH11								
Gesamtzuchtwert	136								
ILM	124								
IFI									
Oeko-Gesamtzuchtwert									
ZW Typ	GA								
B%Milch	61								
Milch KG	1688								
Fett KG	62								
Fett %	-0.05								
Eiweiss KG	45								
Eiweiss %	-0.13								
B%Persistenz	31								
Persistenz	106								
Betriebe für NZP	0								
Töchter für NZP	0								
B% Zellzahl	41								
Zellzahl	125								
		ZW-Exterieur GA							
		Publikation am: 04.12.2011							
Anzahl Töchter	0								
Gesamtnote	134								
Format	137								
Fundament	131								
Euter	141								
Zitzen	109								
Widerristhöhe	157								
Kreuzbeinhöhe	158								
Brustumfang	124	wenig							viel
Brustbreite	95	schmal							breit
Flankentiefe	124	wenig							tief
Beckenlänge	125	kurz							lang
Beckenneigung	107	ansteig.							abfallend
Beckenbreite	135	schmal							breit
Bemuskelung	79	wenig							viel
Ausdruck	154	kein							viel
Sprungelenksw.	89	gerade							stark
Sprungelengsauspr.	128	voll							trocken
Fesseln	95	weich							steil
Trachtenhöhe	98	wenig							viel
Stellung hinten	113	kuhhässig							korrekt
Voreuter	116	wenig							viel
Aufhängung vorn	126	lose							fest
Nacheuter	117	wenig							viel
Aufhängung hinten	143	tief							hoch
Zentralband	138	kein							stark
Eutertiefe	126	tief							hoch
Drüsigkeit	151	schwer							drüsig
Zitzenform	101	fein							grob
Zitzenlänge vorn	109	kurz							lang
Zitzenvert. vorne	125	weit							eng
Zitzenstellung	118	schräg							senkrecht
Anzahl Töchter MBK									
NZP MBK									
B% Fruchtbarkeit									
NRR Töchter									
Rastzeit/Tage									
Lebendgeburten Stier									
Normalgeburten Stier									
Lebendgeburten Töchter									
Normalgeburten Töchter									
B% Nutzungsdauer									
Nutzungsdauer									
B% NZ Bankkälber									
NZ Bankkälber									
Fleischigkeit Bankkälber									
B% NZ Banktiere									
NZ Banktiere									
Fleischigkeit Banktiere									



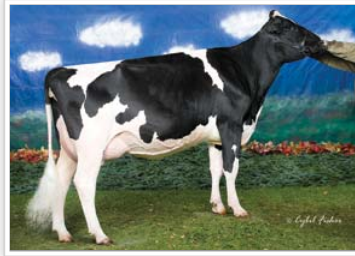
WORLD WIDE SIRES, LTD.
YOUR FOUNDATION...YOUR FUTURE

507H010920 MR CHASSITY GOLD CHIP-ET *TR *TV
*TL *TD

USA 000140145553
GOLDWYN X SHOTTLE X CHAMPION
100% Registered Holstein Ancestry



GOLD CHIP



GDAM Regancrest Cinderella



Mr Chassity Gold Chip-ET



DAM Regancrest S Chassity-ET

Leistung		Exterieur		Management Merkmale	
TPI	2279	Typ	4.23	% Schwereburten (Bulle) / % Sicherheit	5/72
NM\$	608	Euter	3.19	% Schwereburten (Töchter) / % Sicherheit	4/67
Milch	1034	Fund	3.47	Totgeburtensrate paternal / % Sicherheit	7.2/58
Eiweiß	26	ZW Körpermerkmale	2.97	Totgeburtensrate maternal / % Sicherheit	5.2/59
% Eiweiß	-0.02	ZW Milchcharakter	2.77	SCS	2.47
Fett	48	% Typ Si	75	Productive Life	4.8
% Fett	0.04	Töchter / Betriebe	0/0	Töchter-Fruchtbarkeit / % Sicherheit	-0.4/66
% Si	78	aAa	243	SCR / Rel %	3.3/93
Töchter / Betriebe	0/0			Melkbarkeit	
				Temperament	

		-2	-1	0	1	2	
Typ	Niedrig					4.23	Hoch
Größe	Klein					3.74	Gross
Stärke	Schmal					2.09	Breit
Körpertiefe	Wenig					2.49	Viel
Milchcharakter	Derb					3.36	Scharf
Beckenneigung	Ansteigend					-0.02	Abfallend
Beckenbreite	Schmal					2.07	Breit
Hinterbeinwinkelung	Steil					-0.31	Gewinkelt
Hinterbeinwinkelung (von hinten)	Hackeneng					3.57	Gerade
Klauenwinkel	Flach					3.23	Steil
Fundamentzuchtwert	Niedrig					4.03	Hoch
Vordereuter	Lose					3.89	Fest
Hintereuterhöhe	Tief					4.65	Hoch
Hintereuterbreite	Schmal					4.16	Breit
Zentralband	Schwach					2.84	Stark
Euterboden	Tief					2.90	Hoch
Strichplatzierung vorne	Weit					1.11	Eng
Strichplatzierung hinten	Weit					0.93	Eng
Strichlänge	Kurz					0.75	Lang

Information for December 2011, provided by the following:
Production: USDA-Genomic, Type: USDA/HA Genomic
Service Sire Calving Ease: USA, Daughter Calving Ease: USA



Genetic Evaluation Summary

HOUSAM140145553 MR CHASSITY GOLD CHIP-ET GOLD CHIP
 0007HO10920 ET BW BYF CVF BLF DPF Born 04-SEP-09 8.93%INB 16%R
 RDF

Sire: [HOCANM10705608](#) BRAEDALE GOLDWYN 03-JAN-00 15.66% 18%
 Dam: [HOUSAF62496899](#) REGANCREST S CHASSITY-ET 13-DEC-05 7.84% 15%
 MGS: [HOGBRM598172](#) PICSTON SHOTTLE-ET 23-JUL-99 6.16% 15%

PRODUCTION		GPA 11*DEC			LIFETIME PROFIT INDEX			Rel
Herds		Kg	%RK	%Dev	GPA LPI	2681	73	
Daughters	Milk	1345	88%		PRODUCTION	1219		
Lactations	Fat	70	98%	+0.20	DURABILITY	1292		
Reliability	76% Protein	43	92%	-0.02	HEALTH & FERTILITY	170		

CONFORMATION GPA 11*DEC Herds: Daughters: Reliability: 73%

SCORECARD	Rating	%RK	-15	-10	-5	0	5	10	15
Conformation	18	99%							
Mammary System	14	99%							
Feet & Legs	13	99%							
Dairy Strength	13	99%							
Rump	9	96%							

DESCRIPTIVE

Udder Depth	6S	Deep							Shallow
Udder Texture	13	Fleshy							Soft
Median Suspensory	11	Weak							Strong
Fore Attachment	10	Weak							Strong
Front Teat Placement	4C	Wide							Close
Rear Attachment Height	11	Low							High
Rear Attachment Width	9	Narrow							Wide
Rear Teat Placement	2C	Wide							Close
Teat Length	1S	Short							Long
Foot Angle	7	Low							Steep
Heel Depth	8	Shallow							Deep
Bone Quality	8	Coarse							Flat
Rear Legs Side View	2S	Straight							Curved
Set of Rear Legs	10	Undesirable							Desirable
Rear Legs Rear View	9	Hocked-in							Straight
Stature	9	Short							Tall
Height at Front End	3	Low							High
Chest Width	6	Narrow							Wide
Body Depth	2	Shallow							Deep
Angularity	12	Non-Angular							Angular
Loin Strength	6	Weak							Strong
Rump Angle	1L	High							Low
Pin Setting	5	Undesirable							Desirable
Pin Width	2	Narrow							Wide

FUNCTIONAL

	Rating	Rel		Difference from Breed Average (SD)						Breed Avg.	
Herd Life	110GPA	70%	Short							Long	100
Somatic Cell Score	2.44GPA	75%	Undesirable							Desirable	3.00
Lactation Persistency	102GPA	67%	Poor							High	100
Daughter Fertility	101GPA	66%	Poor							High	100
Milking Speed	103GPA	65%	Slow							Fast	100
Milking Temperament	102GPA	64%	Nervous							Calm	100
Calving Ability	107GPA	74%	Difficult							Easy	100
Daughter Calving Ability	111GPA	65%	Difficult							Easy	100