

CONALDO-ET

F.F. Alando CONALDO ET RED

aAa:

CH 120.0884.7675.6



F.F. Alando CONALDO-RED

V: ALANDO
Ladinodale ALANDO ET RED

M: CONNY
Riedmuellers Stadel CONNY ET RDC

MV: STADEL
STADEL ET RED BLF

GZW: 121 **IFI:**
ILM: 118 **IME: 114**

08.11 B%: 60 KK: Tö.:
Milch: +1309 kg
Fett: +31 kg -0.25%
Eiweiss: +39 kg -0.05%

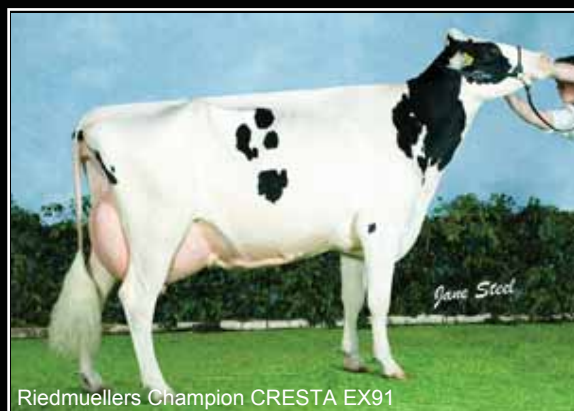
Exterieur

Töchter: 0

		80	100	120	
Gesamtnote	114				
Typ	117				
Fundament	111				
Euter	117				
Zitzen	102				
Wiederisthöhe	120	klein			gross
Kreuzbeinhöhe	129	klein			gross
Brustumfang	107	wenig			viel
Brustbreite	77	schmal			breit
Flankentiefe	105	wenig			viel
Beckenlänge	122	kurz			lang
Beckenneigung	115	gestellt			abgez.
Breite	104	schmal			breit
Bemuskelung	83	leer			voll
Ausdruck	130	kein			viel
Sprungge. wink.	103	gerade			säbelb.
Sprungge. ausp.	113	voll			trocken
Fesseln	88	weich			steil
Klauensatz	95	flach			hoch
Hinterbeinstellung	106	kuhhässig			korrekt
Voreuter	108	wenig			viel
Voreuter Aufh.	112	lose			fest
Nacheuter	113	wenig			viel
Aufh. hinten	124	tief			hoch
Zentralband	108	n. vorh.			stark
Eutertiefe	113	tief			hoch
Drüsigkeit	126	schwer			drüsig
Zitzenform	91	fein			grob
Zitzenlänge	103	kurz			lang
Zitzenvert. vorne	110	weit			eng
Zitzenstellung	122	n. aussen			n. innen

Funktionelle Merkmale

	80	100	120
Zellzahl	113		
Persistenz	98		
Melkbarkeit			
Lebend Geb.			
Normal Geb.			
Nutzungsdauer			



Riedmuellers Champion CRESTA EX91



Durham-CINDERELLE



Select Star SA, 85. Rte. de Presinge
Tel: 022 349 73 73 Fax: 022 348 23 42
Kundendienst Telefon: 044 430 06 75 oder 079 347 25 15



CONNY-ET

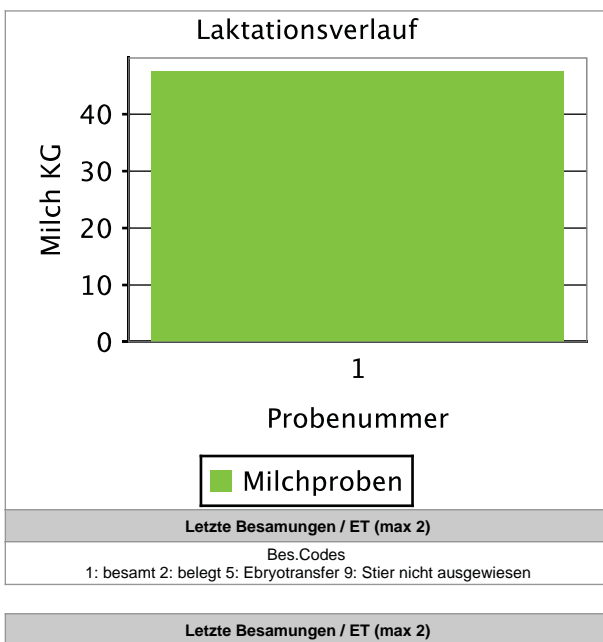
CH 120.0706.4024.0 ♀

Geb.Datum	21.07.2008	Abz.	F	K-Kasein	Rassecode	RF
Blutanteile oder ev.	HO 96.5%	SI 3.5%				
Eigentümer	3036010	Gerber F. + Amstutz F., Métairie des Princes 16, 2723 Mont-Tramelan				
Züchter	3001	SHoZV / FSHo, Grangeneuve, 1725 Posieux				
V	STADEL-ET DE 297344.0	M	CRESTA-ET, CH 120.0408.1073.4			

CH Zuchtwert RH11													Melkbarkeit			
Datum	B%Milch	Milch KG	Fett KG	Fett %	Eiw.KG	Eiw.%	B%	Persist	B%ZZ	ZZ	GZW	ILM	Datum	IV%	DMG	NG kg
03.11.2011	50	+941	+21	-0.20	+28	-0.04	54	87	46	99	121	112				

Standardlaktation											Gesamtlaktation						Code		
Kalbedatum	Kalbealter	Abschl.	Tage	Milch KG	Fett %	Fett KG	Eiw.%	Eiw.KG	Z/R	Pers.	Tage	Milch KG	Fett %	Fett KG	Eiw.%	Eiw.KG	PM	MM	Lak
21.10.2010	2.03	1	305	8068	3.66	296	3.15	254	02/ 1	97	365	8913	3.66	326	3.21	286	A4		
28.12.2011	3.05	2							2/null		30	1425	3.57	51	3.52	50	AT4		
Durchschnitt 1 Laktationen				8068	3.66	296	3.15	254		97	198	5169	3.65	188	3.25	168			
Kursiv dargestellte Laktationsdaten sind geschätzte 305-Tage Leistungen											Lebensleistung								
1: beeinträchtigt (AN), 2: Frühgeburt, 3: Unterbruch, 4: Spülung ET											395	10338	3.65	377	3.25	336			

Probedatum	Nr.	Milch KG Probe	Milch KG Tag	Fett %	Eiw. %	ZZ 1000/ml	HS mg/dl	PM	MM	Exterieur											
										Datum	Lak	Meth.	Typ	Becken	Fundament	Euter	Zitzen	Total			
10.01.2012	1	24.6	47.5	3.57	3.52	79	32	AT4													
										24.05.2011	1	L	84G+		83G+	85VG	82G+	84G+			



Lineare Beschreibung und Einstufung (LBE)			1. Lak		Klasse G+	
Merkmal	LBE	RH11				
Datum	24.05.2011	03.11.2011				
Widerristhöhe	150					
Kreuzbeinhöhe	149					
Brustumfang	184		wenig			viel
Beckenlänge	57					
Brustbreite	4		schmal			breit
Flankentiefe	6		wenig			tief
Beckenneigung	6		ansteig.			abfallend
Beckenbreite	7		schmal			breit
Bemuskelung	4		wenig			viel
Ausdruck	8		kein			viel
Sprungelenksw.	6		gerade			stark
Sprungelenausspr	5		voll			trocken
Fesseln	5		weich			steil
Trachtenhöhe	5		wenig			viel
Stellung hinten	7		kuhhässig			korrekt
Voreuter	6		wenig			viel
Aufhängung vorn	5		lose			fest
Nacheuter	6		wenig			viel
Aufhängung hinten	6		tief			hoch
Zentralband	7		kein			stark
Eutertiefe	8		tief			hoch
Drüsigkeit	8		schwer			drüsig
Zitzenform	4		fein			grob
Zitzenlänge vorn	6		kurz			lang
Zitzenvert. vorne	6		weit			eng
Zitzenstellung	5		n. aussen			n.innen