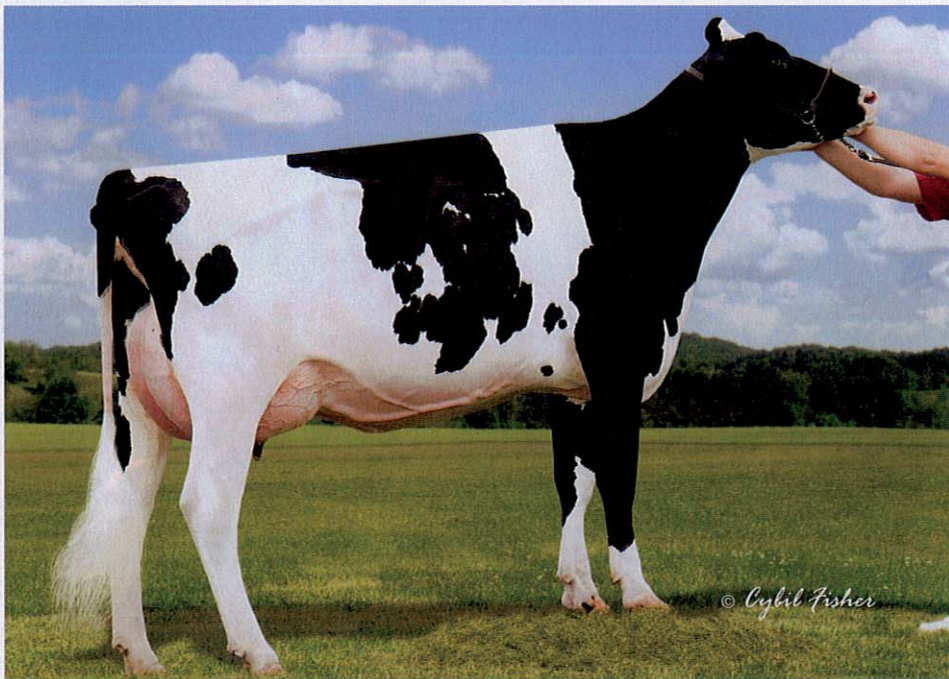


Debutante Rae: Red Impact

Es ist offiziell: Debutante kann jetzt ihrem hervorragenden Lebenslauf den Titel „Red Impact-Kuh des Jahres“ hinzufügen. Ein Superstar des Schaurings und eine außerordentliche Zuchtkuh, die einen wichtigen Beitrag zur Entwicklung der Rotbuntpopulation leistet: Debutante hat in ihrer kurzen, aber glänzenden Karriere sehr viel erreicht. Lesen Sie hier die Einzelheiten.

Die Geschichte begann 1984 und 1985, als der jungen Matt Nunes aus Kalifornien mithilfe, das jeweilige Hanoverhill-Schauteam für die Royal vorzubereiten. Zu diesem Schauaufgebot gehörte in beiden Jahren die „Perfektion in Reinkultur“: Brookview Tony Charity. „Nach dieser Zusammenarbeit fragte man mich, ob ich dabei helfen würde, Tiere für den Hanoverhill Sale 1987 vorzubereiten“, erzählt Nunes. „Etwa zu dieser Zeit habe ich mich in Roxy verliebt und mir geschworen, eines Tages eine ganze Herde mit Tieren zu haben, die so sind wie sie. Ich war gerade mit dem College fertig geworden und hatte keinen Cent in der Tasche. Also fragte ich Mr. Heffering, ob er mir Konditionen gewähren würde, die es mir ermöglichen, eine Roxy zu kaufen.“ Am Auktionstag erwarb Matt die einjährige

minierte in jenem Jahr das Geschehen auf der World Dairy Expo in Madison, und der krönende Erfolg war der Reserve Grand Champion-Titel für Scientific Debutante Rae, eine Durham-Enkelin von Tony Rae. „Dieser Sieg erregte jede Menge Aufmerksamkeit und beförderte unsere Vermarktungsmöglichkeiten für die Rae-Familie auf ein völlig neues Niveau“, berichtet Matt. Alle Embryonen, die Debutante produzierte, wurden in der Scientific Holstein-Herde übertragen, die seinerzeit in Chippewa Falls in Wisconsin stand, und alle Nachkommen Debutantes kamen auf diesem Betrieb zur Welt. Einige dieser Töchter sowie Embryonen und Nachkommen aus Debutantes Töchtern wurden jedoch in alle Himmelsrichtungen verkauft. Debutantes Jubilant-Mutter entwickelte sich zu einer der Superzuchtkühe



Scientific Gold Dior Rae RF VG-88 ist eine von drei Goldwyn-Töchtern aus Debutante, die gegenwärtig in den USA Plätze in der Top 10 CTPI-Liste für Rotfaktorkühe belegen.

Hanoverhill Tony Rae für 15.000 Dollar. Auf dem Hanoverhill Sale 1989 kaufte er dann Tony Raes Mutter, eine Triple Threat, die direkt aus Roxette stammte. Nun besaß Nunes die Gründungskuh für seine Herde.

SIEG IN MADISON

18 Jahre später, Herbst 2005: Durham war der große Vererber seiner Ära. Durham-Töchter do-

der Familie. Neun ihrer insgesamt 18 eingestuft Töchter sind EX. Debutantes EX eingestufte Rubens-Schwester Scientific Beauty Rae wurde die Mutter von Golden-Oaks Perk Rae-Red EX-90, ihre Einstein-Schwester Scientific Rae's Hope-Red EX-92 wurde 2000 als All-American Red & White Junior 2 ausgezeichnet, und etliche Embryonen aus ihrer Storm-Schwester Scientific Mahogany-Red EX-90 wurden nach Europa exportiert.

♀ Norton Court Model Vee EX-90
(Springbank Model Fame)



♀ Glenridge Citation Roxy EX-97
(Rosafe Citation R)



♀ Mil-R-Mor Roxette EX-90
(Round-Oak Rag Apple Elevation)



♀ Hanoverhill TT Roxette EX-94
(Hanover-Hill Triple Threat)



♀ Hanoverhill Rony Rae EX-96
(Marshfield Elevation Tony)



♀ Scientific Jubilant Rae EX-90
(Meadolake Jubilant)



♀ Scientific Debutante Rae EX-92
(Regancrest Elton Durham)

BEEINDRUCKENDE TÖCHTER

Bislang hat Debutante drei EX eingestufte Töchter – zwei Septembers und eine Roy – sowie sieben zweijährig VG eingestufte Talents, sechs zweijährig VG eingestufte Goldwyns, zwei zweijährig VG eingestufte Advents und eine VG-85 Shottle, die Brian George von Co-Vista Holsteins in New York gehört. Drei weitere Shottles haben gerade im Stall von Scientific abgekalbt, und es gibt noch zwei jüngere, die wohl im kommenden Frühjahr abkalben werden.

RED IMPACT

Die beiden in den USA (Deuce) und Kanada (Dusk) herausgekommenen September-Söhne aus Debutante haben das bei ihren Schwestern sichtbar gewordene Vererbungsmuster bestätigt und weiten den Einfluss, den die Familie insbesondere in der Rotbuntzucht ausübt, deutlich aus. Vor allem Dusk hat sich beim aktuellen Schätzertermin verbessert, und mit 1806 LPI belegt er jetzt Platz 27 der kanadischen Topliste. Er vererbt ausgezeichnete Fundamente sowie beeindruckende Euter und ist in den USA die Nr. 5 für Exterieur. Unter Debutantes übrigen Söhnen, die auf ihren Zuchtwert warten, sind Debonair-Red, der Talent-Sohn und Vater von vier Jungrindern, die im vergangenen Jahr als All-Americans nominiert wurden, Destry, ein genomisch hoher Goldwyn mit Rotfaktor, von dem letztes Jahr über 60.000 Spermaportionen verkauft wurden, und Director-Red, dessen Vater Advent ist.

HOHE VERKAUFSPREISE

Die Debutante-Tochter, für die der höchste Ver-

Kuh des Jahres

kaufpreis erzielt wurde, ist Scientific Gold Dish Rae, eine CVM-freie, VG-87 eingestufte Goldwyn mit Rotfaktor. „Wir haben 2007 auf dem Legends of the Fall Sale 81.000 Dollar für Gold Dish bezahlt“, bestätigt Todd Stanek von Our-Favorite Holsteins in Fall Creek, Wisconsin. „Das war eine gewinnträchtige Investition, und es macht Spaß, mit dieser Kuhfamilie zu arbeiten. Gold Dish ist mittlerweile seit mehr als einem Jahr in Milch und gibt immer noch 95 lb. (43 kg) pro Tag. Sie ist eine der Kühe mit den höchsten Inhaltsstoffen im Stall und produziert völlig problemlos.“ Sechs Söhne wurden von Besamungsstationen getestet. Die vier bei TransWorld sind ein rotbunter Mr Burns und drei Shottles, während die beiden anderen Laurins mit Rotfaktor sind. „Gold Dish belegte einen Platz in der Top 10-CTPI-Liste für Rotbunt- und Rotfaktorkühe. Das war jedenfalls bis zum letzten Schätzertermin der Fall, als man zu jedermanns Überraschung damit begann, genomische Zuchtwerte anhand von Nachkommen zu berechnen“, erklärt Stanek. „Inzwischen haben wir Haarproben von Gold Dish für eine direkte genomische Typisierung eingeschickt, und dann wird man ja sehen, wie genau diese berechneten

genomischen Zahlen tatsächlich sind.“ Eine Wahl aus den Man-O-Mans aus Gold Dish wechselte kürzlich für 21.000 Dollar den Besitzer. Weitere Nachkommen sind unterwegs, darunter mehrere von Super und Pico-Red.

HOHER ZUCHTWERT

Unter Debutantes Goldwyn-Töchtern sind drei, die zweijährig VG-88 eingestuft wurden. Die eine, die noch auf Scientific steht, ist Scientific Gold Dior Rae RF. „Sie ist unsere Lieblingstochter von Debutante und holte auf unserer State Show Platz 3 in der Klasse Junior 2“, erzählt Nunes. Gold Dior Rae ist in den USA die Nr. 5 der CTPI-Liste für Rotfaktorkühe, während ihre beiden auf Scientific stehenden Vollschwwestern Scientific Gold Demi Rae VG-85 und Scientific Gold Doll Rae VG-87 knapp vor ihr die Plätze 2 und 3 belegen. Diese drei Goldwyns hatten zwar das Glück, den Rotfaktor von Debutante zu erben, sind aber auch CVM-positiv. Bei den anderen beiden VG-88 eingestuft Goldwyns handelt es sich um Scientific Gold Dana Rae auf Budjon in Wisconsin und Scientific Gold Dew Rae RF auf Kingsmill in North Carolina. Scientific Disco Rae-Red VG-85 ist eine der

beiden VG eingestuften rotbunten Advents und steht in der Select Genetics-Herde von Bert De Bruyn in Wisconsin. „Die Kombination mit Talent hat auch bei Debutante sehr gut funktioniert“, bemerkt Nunes. „Vier der Kühe, die wir aus dieser Kombination haben, sind wirklich groß.“ Richard Jordan aus Idaho ist der Besitzer von Debutantes einziger rotbunter Talent-Tochter. Embryonen aus einer Reihe von Debutante-Töchtern haben Debutantes Einfluss ebenfalls weit verbreitet. Ihre rotbunte September-Tochter namens Scientific SS Debut-Red EX-90 hat eine genetisch hornlose rotbunte Lawn Boy-Färsen in der niederländischen Van de Braak-Herde.

DER TRAUM

Die Scientific-Herde besteht heute zu einem großen, stetig wachsenden Teil aus Mitgliedern der Roxy-Familie. „Wenn ich durch den Jungviehstall gehe, stechen Debutantes Nachkommen deutlich hervor“, berichtet Nunes. „Wir haben Färsen von Goldwyn, Mac, Mr Burns (rotbunt), Sanchez ... die Familie wird die Herde in Zukunft ganz klar dominieren. Der Traum von einer Herde mit lauter Roxys wird jetzt wahr.“ ●

DOUG SAVAGE



HANI HOPMAN

Dieses im Herbst 2007 aufgenommene Foto zeigt die ersten vier melkenden zweijährigen Töchter von Debutante: Scientific Roy Delicate (aktuell EX-91), Scientific SS Debut-Red (aktuell EX-90), Scientific SS Destiny (aktuell EX-91) und Scientific SS Dede (aktuell VG-87). Debut, Destiny und Dede sind Vollschwwestern zu den populären, geprüften Debutante-Söhnen Dusk RF und Deuce RF.