



Unsere Genetik – Ihr Profit von morgen!

JULIUS

**Die Nr. 1
aller Brown Swiss Stiere
133 GN • 148 Euter**

KeLeKi

JULIUS

Gisler's Superstar JULIUS SMF B2F

aAa: 261 435



NEW
sur demande
auf Anfrage

CH 120.1456.9397.3



M: Gisler's Arrow JULI

GZW / VEG: 1'379
MIW / VL: 126
FIW / VF: 110
WZW / VEP: 122
GN / NG: 133



ZW GA 08.19 Tö. / Fi.: 0 Betr. / Expl.: 0 KK: AA BCN: A1/A1
B/S % Milch / Lait Fett / MG Eiweiss / Prot.
54 kg +543 kg +32 % +0.14 kg +33 % +0.20

V / P: Superbrown SUPERSTAR
M: Gisler's Arrow JULI G+84
1.L: 7'146 kg 4.6 3.9
MM: R.B. Nesta JUDY EX94
Ø6L: 10'611 kg 3.9 3.6
LL: 76'940 kg 3.9 3.6
MMM: Jetway JETWA EX94
Ø7L: 11'694 kg 3.7 3.6
LL: 102'450 kg 3.8 3.6



JULIUS

Exterieur	80	GA	Tö./Fi.: 0	120	Morphologie
Gesamtnote	133			→	Note globale
Rahmen	118				Format
Becken	128			→	Bassin
Fundament	124			→	Membres
Euter	148			→	Pis
Kreuzbeinhöhe	116				Hauteur à la croupe
Flankentiefe	105				Profondeur de flanc
Brustbreite	106				Largeur de poitrine
Obere Linie	112				Ligne de dos
Beckenlänge	112				Longueur du bassin
Beckenbreite	105				Largeur ischions
Beckenneigung	95				Position ischions
Lage Umdreher	102				Position trochanter
Sprunggelenkwinkel	98				Profil du jarret
Sprunggelenkauspr.	113				Qualité du jarret
Fesseln	102				Paturons
Klauensatz	117				Talon
Voreuterlänge	109				Longueur avant-pis
Voreuteraufhängung	139			→	Attache avant-pis
Aufh. hi. Breite	115				Attache arr. largeur
Aufh. hi. Höhe	131			→	Attache arr. hauteur
Eutertiefe	129			→	Profondeur du pis
Euterboden	118				Plancher du pis
Zentralband	122			→	Ligament médian
Zitzenlänge	89				Long. trayons ant.
Zitzendicke	94				Forme des trayons
Zitzenstellung	136			→	Position des trayons
Verteilung vorne	134			→	Impl. trayons avant
Verteilung hinten	140			→	Impl. trayons arr.
Bemuskelung	95				Musculature

Funkt. Merkmale	80	100	120	Car. fonctionnels
Persistenz	101			Persistence
Zellzahl	116			Cellules somatiques
Mastitisresistenz	117			Résistance mammites
Melkbarkeit	102			Aptitude à la traite
Fruchtbarkeit Töchter	96			Fertilité filles
Nutzungsdauer	110			Durée d'utilisation
Normalgeb. Stier	101			Naiss. norm. taureau
Normalgeb. Töchter	93			Naiss. normales filles

Paarung: Superstar x Arrow x Nesta x Jetway

GZW: 1379 / Milch +543kg +0.14% / +0.20% / GN 133 / EU 148



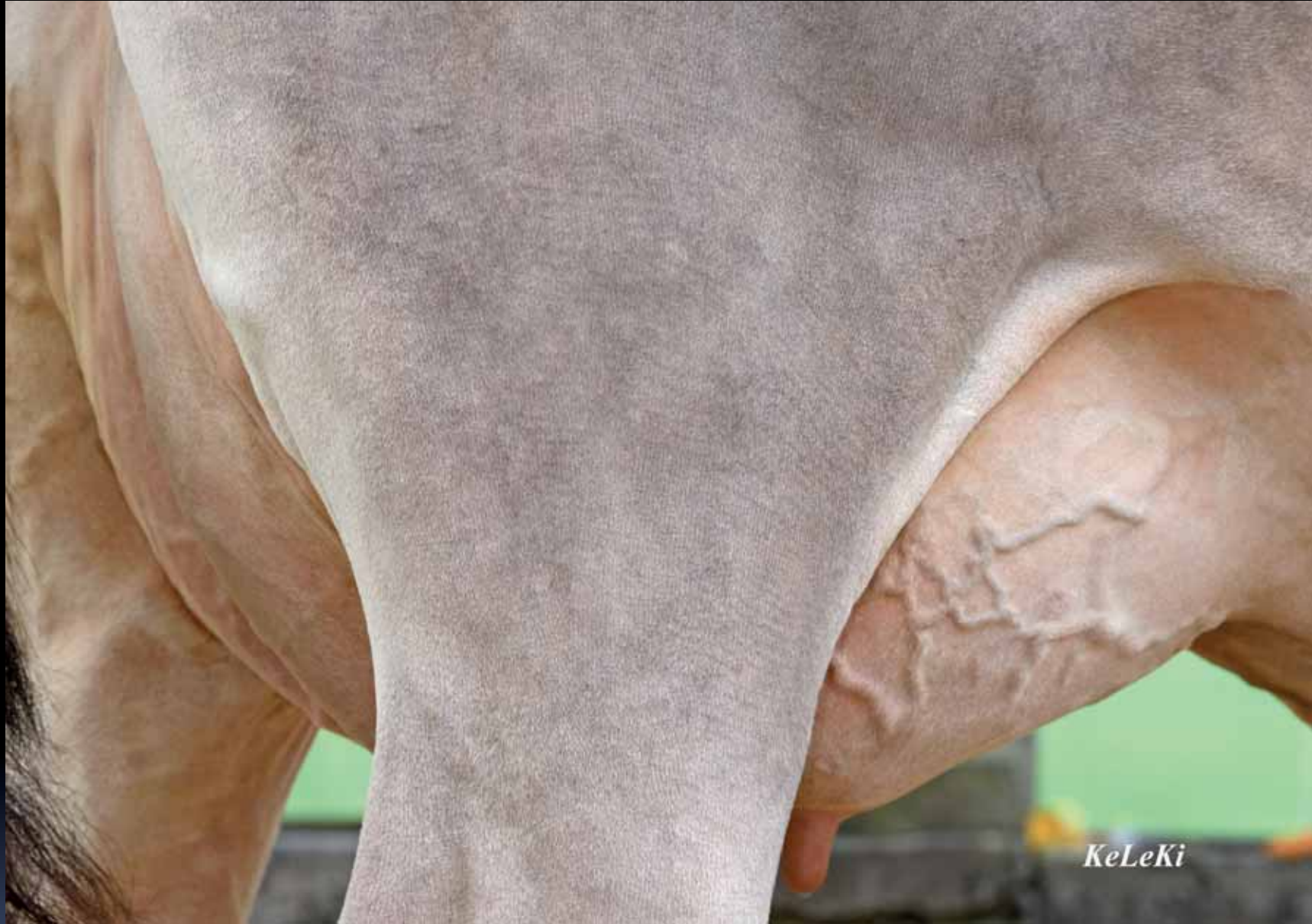
JULIUS



R.B. Nesta JUDY EX94
LL: 76`940 kg
19.6 kg Milch/Leb. Tag



Gislars Arrow JULI
Mutter von: Gisler's Superstar JULIUS



Gislars Arrow JULI
Mutter von: Gisler's Superstar JULIUS

JULIUS

Gisler's Superstar JULIUS SMF B2F

aAa: 261 435



NEW

sur demande
auf Anfrage

CH 120.1456.9397.3

Von allen Brown Swiss Stieren



133 Gesamtnote
148 Euter

JULIUS

Gisler's Superstar JULIUS SMF B2F

aAa: 261 435



NEW

sur demande
auf Anfrage

CH 120.1456.9397.3

**Verfügbar ab
Anfangs Dezember 2019**

**Frei Verfügbar, ohne
vertragliche Verpflichtung**