

# LOBO-ET

Generations LOBO ET BLF CVF

aAa: 321

CA 000.0780.9635.5



Generations LOBO EX92

V: GOLDWYN  
Braedale GOLDWYN BLF CVF

M: LADINA  
Petinesca-I Durham LADINA ET CVF

MV: DURHAM  
Regancrest Elton DURHAM ET BLF CVF

**ISEL:** 1489      **IML:** 117

**IPQ:** 131

12.11 INT B%: 80 KK: Tö.: 66

Milch: +866 kg

Fett: +43 kg +0.10%

Eiweiss: +40 kg +0.13%

## Exterieur

Töchter: 52

		-2	0	+2
<b>Format</b>				
<b>Becken</b>				
<b>Gliedmassen</b>	<b>+0.81</b>		█	
<b>Euteranlage</b>	<b>+1.04</b>		█	
Grösse	+1.42	klein	█	gross
RelHöheVorderhand		tief		hoch
Brustbreite	+1.38	schmal	█	breit
Körpertiefe	+2.00	wenig	█	viel
Lende		schlecht		gut
Milchcharakter	+1.81	wenig	█	viel
Beckenneigung	+0.30	ansteig.	█	abfall.
Beckenbreite	-0.24	schmal	█	breit
Knochenqualität		wenig		viel
H'beinwinkelung	+0.40	gerade	█	gewinkelt
Fesseln		weich		steil
Trachten	-0.32	wenig	█	viel
Hinterbeinstellung	+0.42	n. innen	█	parallel
Bewegung	+1.75	schlecht	█	ideal
Aufh. Vorne	+1.48	lose	█	fest
Aufh. h. Höhe	+1.14	tief	█	hoch
Aufh. h. Breite		schmal		breit
Zentralband	+0.80	n. vorh.	█	stark
Eutertiefe	-0.14	tief		hoch
Drüsigkeit		schwer		drüsig
Zitzenlänge v.	-0.47	kurz	█	lang
Zitzenvert. vorne	-1.25	weit	█	eng
Zitzenvert. hinten	-0.53	weit	█	eng

## Funktionelle Merkmale

		80	100	120
Zellzahl	114		█	
Nutzungsdauer	130		█	
Geb.verlauf di.	110		█	
Geb.verlauf Tö.	115		█	
NRR Töchter	99			
Rastzeit	119		█	
Melkbarkeit	104		█	
Persistenz	101			
BCS				



Dorisima Lobo STACY



Petinesca-I Durham LADINA VG89 5\*

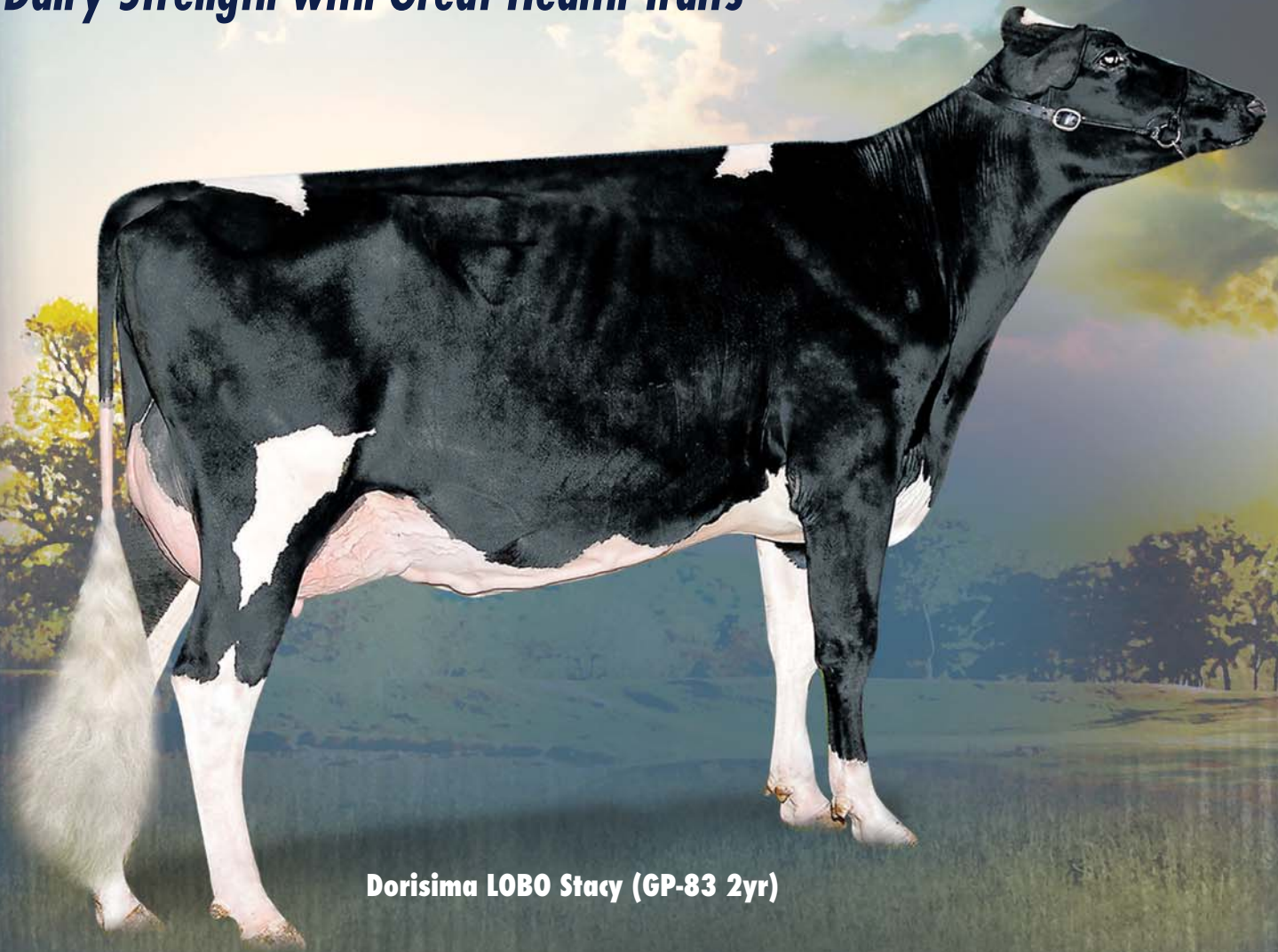


Select Star SA, 85. Rte. de Presinge  
Tel: 022 349 73 73 Fax: 022 348 23 42  
Kundendienst Telefon: 044 430 06 75 oder 079 347 25 15



# Lobo

## Dairy Strength with Great Health Traits



Dorisima LOBO Stacy (GP-83 2yr)



**GENERATIONS LOBO (EX-92-SP)**  
250H000908 CANM7809635 αAα 321  
Goldwyn x Durham x Bellwood



**Dam:**  
Petinesca-l Durham Ladina (VG-89 6\*)



**Full Sister to Dam:**  
Savage-Leigh Licorice (EX-92)  
Hon Men All-Amn 5 yr 2006



[www.generations.com](http://www.generations.com)

