

2011-2012
2. Teil

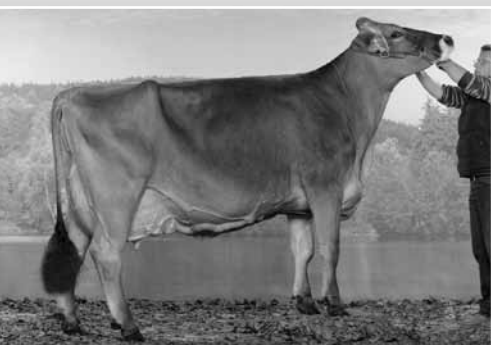
KB-Prüfstiere

CHbraunvieh

racebruneCH

razzabrunaCH

razzabrinaCH



swissgenetics 



BRAUNVIEH 



**Prüfstiere,
mit hervorragender
Genetik abgesichert
und durch das
offizielle Testprogramm
des Schweizer
Braunviehzuchtverbandes
geführt, sind ein grosses
Versprechen
für die Zukunft.**

KIMBO *TM CH 120.0771.2996.0

geb: 30.11.08 Kasein: BB aAa:465 P: 4-4/4-90

R.B. Vinzel JENS-ET *TM CH 120.0151.4449.9 G 12.11 97% +921 +51 +0.19 +46 +0.19	VINZEL IT 144321.2 MBK 12.11 530 134 G 99% +733 +45 +0.21 +36 +0.15 MIW: 128 GZW 116 OEZW: 102
Tö 457 MIW: 135 FIW 110 GZW 132 OEZW: 118 Pers 100 ZZ 113 ND 106 P 3-2/83 MBK 12.11 359 117 Kasein: AB	JETWA-ET CH 110.4941.7844.3 *2DL LBE 95-92/95-92/94 2.L MIW: 113 GZW 124 Ø 7L 11694 kg 3.7 % 3.6 % 125 LP 105 BD
KIMBA CH 120.0161.7501.0 LBE 92-89-93/86-87/90 7.L *2DL	COLOMBO IT 128014.5 MBK 12.11 403 100 G 98% +676 -4 -0.42 +21 -0.03 MIW: 112 GZW 113 OEZW: 115
Ø 7L 12247kg 3.6% 3.4% 129 LP 102 BD ZW-CH 62% +1021 +9 -0.42 +28 -0.09 Pers: 75 ZZ: 110 MIW: 118 GZW 124	KIRI CH 110.5160.9210.8 LBE 87-85/89-88/87 1.L MIW: 107 GZW 109 Ø 1L 305 Tage 8208 kg 4.1 % 3.6 % 100 LP 87 BD

BV11/GA 12.11 62% +896 +28 -0.11 +38 +0.09 ZZ 108 MBK 107 MIW: 127 GZW 126
GA Ext. 12.11 55 % GN +0.30 Ra +0.34 Be -0.23 Fu +0.82 Eu +0.08
 Eigentümer: Select Star SA , rte de Presinge 85, 1241 Puplinge 1950-5
 Züchter: Hähni Thomas, Lenzwil 3, 8585 Langgrickenbach 516-11



Select Star