

SIMMENTALER

Service clientèle:	José Sabin	sabin@selectstar.ch	079 272 49 45
Kundendienst:	Beat Künzli Florian Riget Stefan Wild	kuenzli@selectstar.ch riget@selectstar.ch wild@selectstar.ch	079 345 32 07 079 370 06 82 079 850 77 60

KUNO-SI



NEW

CHF 29.-

Perreten Lauenen Panter KUNO-SI TPF Code: 60 4-3/91 aAa: 561 432 CH 120.1396.8820.6



KUNO-SI

ISET:	1'162
IPL:	114
ITP:	110
IFF:	92
IVF:	112



Exterieur	80	A Tö./Fi.: 0	120	Morphologie
ITP	110			ITP
Format	107			Type
Gliedmassen	104			Membres
Euter	108			Pis
Zitzen	104			Trayons
Kreuzbeinhöhe	100			Hauteur à la croupe
Brustbreite	99			Largeur de poitrine
Körpertiefe	104			Profondeur
Bemuskelung	98			Musculature
Ausdruck	115			Élégance
Beckenneigung	102			Position ischions
Beckenbreite	102			Largeur ischions
Knochenbau	101			Qualité d'ossature
Hinterbeinwinkelung	96			Angle du jarret
Fusswinkel	107			Angle du pied
Trachtenhöhe	104			Talon
Hinterbeinstellung	106			Aplombs post.
Bewegung	104			Mobilité
Aufhängung vorn	109			Attache avant-pis
Länge Voreuter	114			Longueur l'avant-pis
Aufh. hi. Höhe	102			Attache arr. hauteur
Aufh. hi. Breite	108			Attache arr. largeur
Zentralband	113			Ligament
Eutertiefe	102			Profondeur du pis
Drüsigkeit	108			Texture
Zitzenlänge vorn	96			Longueur trayons ant.
Zitzenvert. vorn	106			Impl. trayons avant
Zitzenvert. hinten	107			Impl. trayons arr.

ZW GA 08.21	Tö./Fi.: 0	Betr./Expl.: 0	KK: AA	BCN: A2/A2
B/S %	Milch / Lait	Fett / MG	Eiweiss / Prot.	
52	kg +336	kg +14	kg +18	% +0.09
		% +0.00		

V / P:	Unic PANTER
M:	Solan KAPITA 5.5.5/98 EX91
	Ø6L: 7'700kg 4.6% 3.6%
	LL: 59'185kg 4.7% 3.7%
MM:	Heli HIRTA 5.5.5/98
	Ø8L: 5'478kg 4.3% 3.9%
	LL: 45'980kg 4.3% 3.9%
MMM:	Ali HONEY 5.5.4/96
	Ø5L: 5'353kg 4.0% 3.6%
4M:	Hector HELEN 5.5.4/97
	LL: 49'654kg 3.9% 3.5%



M: Solan KAPITA-SI

Funkt. Merkmale	80	100	120	Car. fonctionnels
Persistenz	93			Persistance
Zellzahl	94			Cellules somatiques
Mastitisresistenz	94			Résistance mammites
Milchfluss	102			Vitesse de traite
Temperament	98			Tempérament
Fruchtbarkeit Töchter	96			Fertilité filles
BCS	95			BCS
Nutzungsdauer	98			Durée d'utilisation
Normalgeburten	99			Naissances normales

Fleischzuchtwerte	Aptit. bouchères		
Schlachtgewicht	Fettabdeckung	Fleischigkeit	
Poids à l'abattage	Couvert. grasseuse	Charnure	
Bankkälber	102	104	109
Banktiere	104	95	109
			Veaux d'étable
			Animal d'étable

KUNO-SI stammt aus einer sehr tiefen, breit abgesicherten Mutterlinie. Seine Mutter, Solan KAPITA EX91 5.5.5/98, LL: 59'437kg Milch, ist eine von mehreren Kühen aus dem erfolgreichen Kuhstamm der Ausnahme-Zuchtkuh Heli HIRTA 5.5.5/98. Auf der Vaterseite führt KUNO-SI das Blut der Miss Thun 2015 in sich: Herzog PETRA.

KUNO-SI est issu d'une lignée maternelle très profonde et largement éprouvée. Sa mère, Solan KAPITA EX91 5.5.5/98, PV: 59'437kg est une parmi de nombreuses vaches issu de la souche de la vache d'exception Heli HIRTA 5.5.5/98. Du coté paternelle de KUNO-SI coule le sang de Miss Thoun 2015 : Herzog PETRA.

FINAL-SI



CHF 32.-

Graf's Flavio FINAL-SI TPF

Code: 60

4-3/90 VG88

aAa: -

CH 120.1391.7173.9



FINAL-SI

ISSET: 1'091
IPL: 105
ITP: 105
IFF: 116
IVF: 94



ZW GA 08.21 Tö./Fi.: 0 Betr./Expl.: 0 KK: AB BCN: A2/A2
 B/S % Milch/Lait Fett/MG Eiweiss/Prot.
 57 kg +188 kg +15 kg +5
 % +0.10 % -0.02

V/P: Volffleur FLAVIO

M: Gletscher FAYETTE 5.4.5.5/97 EX91
 Ø7L: 8'423 kg 4.3% 3.5%
 LL: 62'827 kg 4.3% 3.5%

MM: Bello FRIKA 5.4.5.5/97
 Ø8L: 6'410 kg 4.0% 3.2%
 LL: 56'927 kg 4.0% 3.2%

MMM: Marc FALK 5.5.4.4/96
 Ø10L: 5'647 kg 4.0% 3.2%
 LL: 57'333 kg 4.0% 3.2%



M: Gletscher FAYETTE-SI

Exterieur	80	A	Tö./Fi.: 0	120	Morphologie
ITP	105				ITP
Format	98				Type
Gliedmassen	99				Membres
Euter	111				Pis
Zitzen	105				Trayons
Kreuzbeinhöhe	96				Hauteur à la croupe
Brustbreite	99				Largeur de poitrine
Körpertiefe	92				Profondeur
Bemuskelung	95				Musculature
Ausdruck	103				Élégance
Beckenneigung	103				Position ischions
Beckenbreite	94				Largeur ischions
Knochenbau	106				Qualité d'ossature
Hinterbeinwinkelung	101				Angle du jarret
Fusswinkel	97				Angle du pied
Trachtenhöhe	98				Talon
Hinterbeinstellung	89				Aplombs post.
Bewegung	100				Mobilité
Aufhängung vorn	112				Attache avant-pis
Länge Voreuter	105				Longueur l'avant-pis
Aufh. hi. Höhe	109				Attache arr. hauteur
Aufh. hi. Breite	89				Attache arr. largeur
Zentralband	100				Ligament
Eutertiefe	107				Profondeur du pis
Drüsigkeit	116				Texture
Zitzenlänge vorn	91				Longueur trayons ant.
Zitzenvert. vorn	111				Impl. trayons avant
Zitzenvert. hinten	107				Impl. trayons arr.

Funkt. Merkmale	80	100	120	Car. fonctionnels
Persistenz	97			Persistance
Zellzahl	105			Cellules somatiques
Mastitisresistenz	104			Résistance mammites
Milchfluss	110			Vitesse de traite
Temperament	100			Tempérament
Fruchtbarkeit Töchter	104			Fertilité filles
BCS	95			BCS
Nutzungsdauer	113			Durée d'utilisation
Normalgeburten	113			Naissances normales

Fleischzuchtwerte	Aptit. bouchères			
	Schlachtgewicht Poids à l'abattage	Fettabdeckung Couvert. grasseuse	Fleischigkeit Charnure	
Bankkälber	90	104	90	Veaux d'étable
Banktiere	104	99	89	Animal d'étable

LUMEX-SI



CHF 32.-

Schmid Ried Arno LUMEX-SI TPF

Code: 60

4-4/92 EX90

aAa: -

CH 120.1268.6530.6



HS/DS vom/de LUMEX-SI: Heli LUANA-SI

ISSET: 1'098
IPL: 109
ITP: 107
IFF: 100
IVF: 99



ZW GA 08.21 Tö./Fi.: 0 Betr./Expl.: 0 KK: BB BCN: A2/A2
 B/S % Milch/Lait Fett/MG Eiweiss/Prot.
 57 kg +270 kg +16 kg +10
 % +0.07 % +0.02

V/P: Benua ARNO

M: Florian LARISSA 5.5.5.5/98
 Ø11L: 6'142 kg 4.3% 3.5%
 LL: 70'822 kg 4.3% 3.6%

MM: Toni LINDA 5.5.5.5/98
 Ø6L: 8'121 kg 3.7% 3.2%
 LL: 52'671 kg 3.7% 3.2%



LUMEX-SI

Exterieur	80	A	Tö./Fi.: 0	120	Morphologie
ITP	107				ITP
Format	103				Type
Gliedmassen	106				Membres
Euter	104				Pis
Zitzen	108				Trayons
Kreuzbeinhöhe	91				Hauteur à la croupe
Brustbreite	104				Largeur de poitrine
Körpertiefe	104				Profondeur
Bemuskelung	99				Musculature
Ausdruck	106				Élégance
Beckenneigung	96				Position ischions
Beckenbreite	106				Largeur ischions
Knochenbau	105				Qualité d'ossature
Hinterbeinwinkelung	99				Angle du jarret
Fusswinkel	95				Angle du pied
Trachtenhöhe	97				Talon
Hinterbeinstellung	102				Aplombs post.
Bewegung	108				Mobilité
Aufhängung vorn	109				Attache avant-pis
Länge Voreuter	113				Longueur l'avant-pis
Aufh. hi. Höhe	100				Attache arr. hauteur
Aufh. hi. Breite	106				Attache arr. largeur
Zentralband	101				Ligament
Eutertiefe	100				Profondeur du pis
Drüsigkeit	109				Texture
Zitzenlänge vorn	100				Longueur trayons ant.
Zitzenvert. vorn	111				Impl. trayons avant
Zitzenvert. hinten	109				Impl. trayons arr.

Funkt. Merkmale	80	100	120	Car. fonctionnels
Persistenz	102			Persistance
Zellzahl	105			Cellules somatiques
Mastitisresistenz	101			Résistance mammites
Milchfluss	101			Vitesse de traite
Temperament	102			Tempérament
Fruchtbarkeit Töchter	94			Fertilité filles
BCS	98			BCS
Nutzungsdauer	104			Durée d'utilisation
Normalgeburten	93			Naissances normales

Fleischzuchtwerte	Aptit. bouchères			
	Schlachtgewicht Poids à l'abattage	Fettabdeckung Couvert. grasseuse	Fleischigkeit Charnure	
Bankkälber	101	103	103	Veaux d'étable
Banktiere	100	107	99	Animal d'étable



LINARD-SI

Aebersold Beatenberg Tito LINARD-SI TPF

Code: 60

G+83

aAa: 462 531

CHF 34.-
CH 120.1494.8074.6



M: Roman LINDE

ISET:	1'069
IPL:	103
ITP:	104
IFF:	105
IVF:	100



ZW GA 08.21	Tö./Fi.: 0	Betr./Expl.: 0	KK: BB	BCN: A2/A2
B/S %	Milch/Lait	Fett/MG	Eiweiss/Prot.	
45	kg +147	kg -6 % -0.15	kg +7 % +0.03	

V/P:	Josef TITO
M:	Roman LINDE 4.4.4/94 VG88 Ø3L: 6'624 kg 4.0% 3.6%
MM:	Maendu LUSTI 5.5.5/98 Ø10L: 6'784 kg 4.1% 3.4% LL: 74'920 kg 4.1% 3.4%
MMM:	Benjamin LERCH 5.5.4/97 Ø3L: 5'165 kg 4.2% 3.4%
4M:	Fleuron ANEMONE 5.5.4/97 Ø8L: 4'802 kg 3.8% 3.3% LL: 63'545 kg 3.8% 3.3%



LINARD-SI

Exterieur	80	A	Tö./Fi.: 0	120	Morphologie
ITP	104				ITP
Format	102				Type
Gliedmassen	109				Membres
Euter	103				Pis
Zitzen	100				Trayons
Kreuzbeinhöhe	99				Hauteur à la croupe
Brustbreite	102				Largeur de poitrine
Körpertiefe	99				Profondeur
Bemuskelung	99				Musculature
Ausdruck	110				Éléance
Beckenneigung	101				Position ischions
Beckenbreite	104				Largeur ischions
Knochenbau	113				Qualité d'ossature
Hinterbeinwinkelung	95				Angle du jarret
Fusswinkel	101				Angle du pied
Trachtenhöhe	101				Talon
Hinterbeinstellung	102				Aplombs post.
Bewegung	104				Mobilité
Aufhängung vorn	104				Attache avant-pis
Länge Voreuter	103				Longueur l'avant-pis
Aufh. hi. Höhe	104				Attache arr. hauteur
Aufh. hi. Breite	101				Attache arr. largeur
Zentralband	103				Ligament
Eutertiefe	108				Profondeur du pis
Drüsigkeit	104				Texture
Zitzenlänge vorn	100				Longueur trayons ant.
Zitzenvert. vorn	101				Impl. trayons avant
Zitzenvert. hinten	101				Impl. trayons arr.

Funkt. Merkmale	80	100	120	Car. fonctionnels
Persistenz	96			Persistence
Zellzahl	100			Cellules somatiques
Mastitisresistenz	103			Résistance mammites
Milchfluss	101			Vitesse de traite
Temperament	102			Tempérament
Fruchtbarkeit Töchter	102			Fertilité filles
BCS	98			BCS
Nutzungsdauer	110			Durée d'utilisation
Normalgeburten	98			Naissances normales

Fleischzuchtwerte			Aptit. bouchères	
	Schlachtgewicht Poids à l'abattage	Fettabdeckung Couvert. grasseuse	Fleischigkeit Charnure	
Bankkälber	99	100	100	Veaux d'étable
Banktiere	100	94	100	Animal d'étable

BOESCH-SI

Schmied Guggisberg Champion BOESCH-SI TPF

Code: 60

3-3/88

aAa: 564 123

CHF 37.-
CH 120.1462.4603.1



BOESCH-SI

ISET:	1'049
IPL:	105
ITP:	110
IFF:	100
IVF:	88



ZW GA 08.21	Tö./Fi.: 0	Betr./Expl.: 0	KK: BB	BCN: A1/A1
B/S %	Milch/Lait	Fett/MG	Eiweiss/Prot.	
47	kg +459	kg +16 % -0.03	kg +10 % -0.07	

V/P:	Senn CHAMPION
M:	Unetto WALONA 5.5.5/96 G+84 Ø3L: 6'067 kg 4.6% 3.6%
MM:	Lenz THEMSE 5.5.5/98 Ø4L: 6'705 kg 4.0% 3.3%
MMM:	Granat PALME 5.5.5/98 Ø7L: 5'955 kg 3.8% 3.3% LL: 48'497 kg 3.8% 3.3%
4M:	Volfleur NOSTALGIE 5.5.5/98 Ø6L: 6'130 kg 4.0% 3.8%



M: Unetto WALONA-SI

Exterieur	80	A	Tö./Fi.: 0	120	Morphologie
ITP	110				ITP
Format	107				Type
Gliedmassen	104				Membres
Euter	111				Pis
Zitzen	101				Trayons
Kreuzbeinhöhe	107				Hauteur à la croupe
Brustbreite	109				Largeur de poitrine
Körpertiefe	105				Profondeur
Bemuskelung	100				Musculature
Ausdruck	111				Éléance
Beckenneigung	99				Position ischions
Beckenbreite	98				Largeur ischions
Knochenbau	98				Qualité d'ossature
Hinterbeinwinkelung	97				Angle du jarret
Fusswinkel	103				Angle du pied
Trachtenhöhe	103				Talon
Hinterbeinstellung	105				Aplombs post.
Bewegung	103				Mobilité
Aufhängung vorn	105				Attache avant-pis
Länge Voreuter	112				Longueur l'avant-pis
Aufh. hi. Höhe	112				Attache arr. hauteur
Aufh. hi. Breite	114				Attache arr. largeur
Zentralband	104				Ligament
Eutertiefe	108				Profondeur du pis
Drüsigkeit	109				Texture
Zitzenlänge vorn	89				Longueur trayons ant.
Zitzenvert. vorn	105				Impl. trayons avant
Zitzenvert. hinten	104				Impl. trayons arr.

Funkt. Merkmale	80	100	120	Car. fonctionnels
Persistenz	91			Persistence
Zellzahl	101			Cellules somatiques
Mastitisresistenz	102			Résistance mammites
Milchfluss	103			Vitesse de traite
Temperament	100			Tempérament
Fruchtbarkeit Töchter	102			Fertilité filles
BCS	98			BCS
Nutzungsdauer	106			Durée d'utilisation
Normalgeburten	91			Naissances normales

Fleischzuchtwerte			Aptit. bouchères	
	Schlachtgewicht Poids à l'abattage	Fettabdeckung Couvert. grasseuse	Fleischigkeit Charnure	
Bankkälber	96	100	97	Veaux d'étable
Banktiere	93	96	94	Animal d'étable



LAVAZ-SI

Aebersold Beatenberg Brisago LAVAZ-SI TPF

Code: 60

G+83

aAa: 516 432

CHF 34.-
CH 120.1460.1031.1



M: Urs LENI-SI

ISSET: 1'268
IPL: 108
ITP: 115
IFF: 104
IVF: 132



ZW GA 08.21 Tö./Fi.: 0 Betr./Expl.: 0 KK: AB BCN: A1/A2
B/S % Milch/Lait Fett/MG Eiweiss/Prot.
55 kg +307 kg +10 kg +12
% -0.03 % +0.02

V/P: Dario BRISAGO
M: Urs LENI 5.5.5.5/98
Ø2L: 5'779kg 3.9% 3.3%
MM: Roman LIVIA 5.5.5.5/98 EX93 3E
Ø6L: 7'799kg 4.0% 3.6%
LL: 48'364kg 4.0% 3.6%
MMM: Maendu LUSTI 5.5.5.5/98
Ø10L: 6'784kg 4.1% 3.4%
LL: 74'920kg 4.1% 3.4%



MM: Roman LIVIA-SI

Exterieur	80	A	Tö./Fi.: 0	120	Morphologie
ITP	115				ITP
Format	106				Type
Gliedmassen	113				Membres
Euter	115				Pis
Zitzen	105				Trayons
Kreuzbeinhöhe	95				Hauteur à la croupe
Brustbreite	101				Largeur de poitrine
Körpertiefe	111				Profondeur
Bemuskelung	99				Musculature
Ausdruck	112				Éléance
Beckenneigung	104				Position ischions
Beckenbreite	98				Largeur ischions
Knochenbau	114				Qualité d'ossature
Hinterbeinwinkelung	95				Angle du jarret
Fusswinkel	98				Angle du pied
Trachtenhöhe	98				Talon
Hinterbeinstellung	105				Aplombs post.
Bewegung	110				Mobilité
Aufhängung vorn	113				Attache avant-pis
Länge Voreuter	119				Longueur l'avant-pis
Aufh. hi. Höhe	115				Attache arr. hauteur
Aufh. hi. Breite	117				Attache arr. largeur
Zentralband	102				Ligament
Eutertiefe	105				Profondeur du pis
Drüsigkeit	111				Texture
Zitzenlänge vorn	99				Longueur trayons ant.
Zitzenvert. vorn	104				Impl. trayons avant
Zitzenvert. hinten	107				Impl. trayons arr.

Funkt. Merkmale	80	100	120	Car. fonctionnels
Persistenz	92			Persistence
Zellzahl	99			Cellules somatiques
Mastitisresistenz	101			Résistance mammites
Milchfluss	102			Vitesse de traite
Temperament	91			Tempérament
Fruchtbarkeit Töchter	102			Fertilité filles
BCS	99			BCS
Nutzungsdauer	112			Durée d'utilisation
Normalgeburten	97			Naissances normales

Fleischzuchtwerte	Aptit. bouchères			
	Schlachtgewicht Poids à l'abattage	Fettabdeckung Couvert. grasseuse	Fleischigkeit Charnure	
Bankkälber	91	109	100	Veaux d'étable
Banktiere	125	120	110	Animal d'étable

ARMANI-SI

Schmied Guggisberg Apollo ARMANI-SI TPF

Code: 60

VG 86

aAa: 234 156

CHF 37.-
CH 120.1397.6595.2



M: Schmied David NYMPHE-SI

ISSET: 1'114
IPL: 115
ITP: 117
IFF: 91
IVF: 89



ZW GA 08.21 Tö./Fi.: 0 Betr./Expl.: 0 KK: AA BCN: A2/A2
B/S % Milch/Lait Fett/MG Eiweiss/Prot.
57 kg +472 kg +24 kg +19
% +0.06 % +0.04

V/P: Peter APOLLO
M: David NYMPHE 5.5.5.5/98
Ø7L: 7'004kg 4.2% 3.5%
LL: 50'082kg 4.2% 3.5%
MM: Foerster ISOLDE 5.5.4.4/96
Ø7L: 5'352kg 5.0% 3.8%
LL: 42'308kg 5.0% 3.8%
MMM: Avanti FURKA 5.5.4.5/97
Ø7L: 6'497kg 4.2% 3.5%
LL: 53'008kg 4.3% 3.6%



ARMANI-SI

Exterieur	80	A	Tö./Fi.: 0	120	Morphologie
ITP	117				ITP
Format	116				Type
Gliedmassen	102				Membres
Euter	114				Pis
Zitzen	103				Trayons
Kreuzbeinhöhe	106				Hauteur à la croupe
Brustbreite	115				Largeur de poitrine
Körpertiefe	114				Profondeur
Bemuskelung	103				Musculature
Ausdruck	122				Éléance
Beckenneigung	96				Position ischions
Beckenbreite	103				Largeur ischions
Knochenbau	95				Qualité d'ossature
Hinterbeinwinkelung	98				Angle du jarret
Fusswinkel	104				Angle du pied
Trachtenhöhe	103				Talon
Hinterbeinstellung	108				Aplombs post.
Bewegung	106				Mobilité
Aufhängung vorn	108				Attache avant-pis
Länge Voreuter	109				Longueur l'avant-pis
Aufh. hi. Höhe	113				Attache arr. hauteur
Aufh. hi. Breite	120				Attache arr. largeur
Zentralband	105				Ligament
Eutertiefe	110				Profondeur du pis
Drüsigkeit	118				Texture
Zitzenlänge vorn	96				Longueur trayons ant.
Zitzenvert. vorn	104				Impl. trayons avant
Zitzenvert. hinten	97				Impl. trayons arr.

Funkt. Merkmale	80	100	120	Car. fonctionnels
Persistenz	96			Persistence
Zellzahl	93			Cellules somatiques
Mastitisresistenz	101			Résistance mammites
Milchfluss	105			Vitesse de traite
Temperament	109			Tempérament
Fruchtbarkeit Töchter	97			Fertilité filles
BCS	99			BCS
Nutzungsdauer	106			Durée d'utilisation
Normalgeburten	69			Naissances normales
Aufzuchtverluste	105			Pertes de l'élevage

Fleischzuchtwerte	Aptit. bouchères			
	Schlachtgewicht Poids à l'abattage	Fettabdeckung Couvert. grasseuse	Fleischigkeit Charnure	
Bankkälber	96	102	91	Veaux d'étable
Banktiere	99	107	89	Animal d'étable

CHLAUS-SI



CHF 37.-

Perreten Lauenen Aron CHLAUS-SI TPF

Code: 60

G+84

aAa: 654 123

CH 120.1396.8792.6



M: Fabian CALANDA-SI

ISSET: 1'135
IPL: 113
ITP: 107
IFF: 108
IVF: 94



ZW GA 08.21 Tö./Fi.: 0 Betr./Expl.: 0 KK: AA BCN: A2/A2
B/S % Milch/Lait **Fett/MG** **Eiweiss/Prot.**
55 kg **+624** kg **+34** kg **+17**
 % **+0.11** % **-0.05**

V/P: Alex ARON

M: Fabian CALANDA 5.5.5.5/98 EX91 2E
 Ø6L: 7'666kg 4.7% 3.7%
 LL: 53'543kg 4.7% 3.7%

MM: Zingre-Thomi Apollo CORINA 5.5.4.5/96
 Ø2L: 5'815kg 4.5% 3.5%

MMM: Zingre-Thomi Aelpler CORINA 5.5.5.5/98 EX90
 Ø7L: 6'253kg 4.9% 3.8%
 LL: 48'731kg 4.9% 3.7%



CHLAUS-SI

Exterieur	80	A	Tö./Fi.: 0	120	Morphologie
ITP	107				ITP
Format	104				Type
Gliedmassen	104				Membres
Euter	106				Pis
Zitzen	105				Trayons
Kreuzbeinhöhe	93				Hauteur à la croupe
Brustbreite	104				Largeur de poitrine
Körpertiefe	102				Profondeur
Bemuskelung	100				Musculature
Ausdruck	106				Éléance
Beckenneigung	101				Position ischions
Beckenbreite	106				Largeur ischions
Knochenbau	108				Qualité d'ossature
Hinterbeinwinkelung	106				Angle du jarret
Fusswinkel	95				Angle du pied
Trachtenhöhe	95				Talon
Hinterbeinstellung	102				Aplombs post.
Bewegung	105				Mobilité
Aufhängung vorn	103				Attache avant-pis
Länge Voreuter	105				Longueur l'avant-pis
Aufh. hi. Höhe	110				Attache arr. hauteur
Aufh. hi. Breite	105				Attache arr. largeur
Zentralband	104				Ligament
Eutertiefe	101				Profondeur du pis
Drüsigkeit	108				Texture
Zitzenlänge vorn	94				Longueur trayons ant.
Zitzenvert. vorn	108				Impl. trayons avant
Zitzenvert. hinten	102				Impl. trayons arr.

Funkt. Merkmale	80	100	120	Car. fonctionnels
Persistenz	95			Persistence
Zellzahl	108			Cellules somatiques
Mastitisresistenz	107			Résistance mammites
Milchfluss	104			Vitesse de traite
Temperament	102			Tempérament
Fruchtbarkeit Töchter	99			Fertilité filles
BCS	99			BCS
Nutzungsdauer	106			Durée d'utilisation
Normalgeburten	110			Naissances normales
Aufzuchtverluste	102			Perdes de l'élevage

Fleischzuchtswerte			Aptit. bouchères	
	Schlachtgewicht Poids à l'abattage	Fettabdeckung Couvert. graisseuse	Fleischigkeit Charnure	
Bankkälber	89	111	93	Veaux d'étable
Banktiere	94	110	99	Animal d'étable

CEDRIC-SI



CHF 37.-

Haldimann Schwarzenegg Bueno CEDRIC-SI TPF

Code: 60

G+80

aAa:426 153

CH 120.1348.8223.4



CEDRIC-SI

ISSET: 1'110
IPL: 112
ITP: 113
IFF: 105
IVF: 86



ZW GA 08.21 Tö./Fi.: 0 Betr./Expl.: 0 KK: AB BCN: A1/A2
B/S % Milch/Lait **Fett/MG** **Eiweiss/Prot.**
56 kg **+609** kg **+28** kg **+18**
 % **+0.04** % **-0.04**

V/P: Adi BUENO

M: Apollo CORONA 5.5.5.5/98 EX92 2E
 Ø6L: 8'150kg 4.3% 3.6%
 LL: 54'273kg 4.3% 3.6%

MM: Ah-Flyer CORNELIA 4.5.4.5/96
 Ø6L: 7'949kg 4.0% 3.2%
 LL: 50'309kg 4.0% 3.3%

MMM: Lukas HELDIN 5.5.5.5/98
 Ø10L: 6'030kg 4.0% 3.3%
 LL: 69'766kg 3.9% 3.3%



M: Haldimann Apollo CORONA-SI

Exterieur	80	A	Tö./Fi.: 0	120	Morphologie
ITP	113				ITP
Format	111				Type
Gliedmassen	95				Membres
Euter	109				Pis
Zitzen	112				Trayons
Kreuzbeinhöhe	102				Hauteur à la croupe
Brustbreite	106				Largeur de poitrine
Körpertiefe	106				Profondeur
Bemuskelung	100				Musculature
Ausdruck	111				Éléance
Beckenneigung	98				Position ischions
Beckenbreite	106				Largeur ischions
Knochenbau	96				Qualité d'ossature
Hinterbeinwinkelung	106				Angle du jarret
Fusswinkel	109				Angle du pied
Trachtenhöhe	106				Talon
Hinterbeinstellung	98				Aplombs post.
Bewegung	96				Mobilité
Aufhängung vorn	106				Attache avant-pis
Länge Voreuter	108				Longueur l'avant-pis
Aufh. hi. Höhe	110				Attache arr. hauteur
Aufh. hi. Breite	120				Attache arr. largeur
Zentralband	101				Ligament
Eutertiefe	101				Profondeur du pis
Drüsigkeit	108				Texture
Zitzenlänge vorn	100				Longueur trayons ant.
Zitzenvert. vorn	110				Impl. trayons avant
Zitzenvert. hinten	109				Impl. trayons arr.

Funkt. Merkmale	80	100	120	Car. fonctionnels
Persistenz	105			Persistence
Zellzahl	99			Cellules somatiques
Mastitisresistenz	90			Résistance mammites
Milchfluss	105			Vitesse de traite
Temperament	102			Tempérament
Fruchtbarkeit Töchter	103			Fertilité filles
BCS	97			BCS
Nutzungsdauer	102			Durée d'utilisation
Normalgeburten	101			Naissances normales
Aufzuchtverluste	100			Perdes de l'élevage

Fleischzuchtswerte			Aptit. bouchères	
	Schlachtgewicht Poids à l'abattage	Fettabdeckung Couvert. graisseuse	Fleischigkeit Charnure	
Bankkälber	91	96	103	Veaux d'étable
Banktiere	96	90	88	Animal d'étable



EVEREST-SI



CHF 32.-

Perreten Lauenen Bueno EVEREST-SI TPF

Code: 60

G+82

aAa: 246 315

CH 120.1396.8794.0



EVEREST-SI

ISSET: 1'095
IPL: 111
ITP: 107
IFF: 101
IVF: 96



ZW GA 08.21	Tö./Fi.: 0	Betr./Expl.: 0	KK: AB	BCN: A1/A2
B/S %	Milch/Lait	Fett/MG	Eiweiss/Prot.	
55	kg +564	kg +28	kg +15	% -0.05
		% +0.06		

V/P: Adi **BUENO**
M: Sepp **ELIANA** 5.5.5.5/98 EX93 4E
Ø6L: 8'840 kg 4.2% 3.3%
LL: 57'854 kg 4.2% 3.3%
MM: Gletscher **Edelweiss** 5.5.5.5/98 G+84
Ø4L: 6'492 kg 4.8% 3.6%
MMM: Abel **AELPLI**
4M: Leo **PETRA** 3.4.3.3/91
Ø8L: 5'313 kg 3.9% 3.2%
LL: 43'701 kg 3.9% 3.3%



M: Sepp ELIANA-SI

Exterieur	80	A	Tö./Fi.: 0	120	Morphologie
ITP	107				ITP
Format	107				Type
Gliedmassen	99				Membres
Euter	104				Pis
Zitzen	107				Trayons
Kreuzbeinhöhe	106				Hauteur à la croupe
Brustbreite	104				Largeur de poitrine
Körpertiefe	104				Profondeur
Bemuskelung	101				Musculature
Ausdruck	104				Élégance
Beckenneigung	99				Position ischions
Beckenbreite	106				Largeur ischions
Knochenbau	99				Qualité d'ossature
Hinterbeinwinkelung	103				Angle du jarret
Fusswinkel	103				Angle du pied
Trachtenhöhe	102				Talon
Hinterbeinstellung	100				Aplombs post.
Bewegung	98				Mobilité
Aufhängung vorn	105				Attache avant-pis
Länge Voreuter	103				Longueur l'avant-pis
Aufh. hi. Höhe	102				Attache arr. hauteur
Aufh. hi. Breite	113				Attache arr. largeur
Zentralband	98				Ligament
Eutertiefe	101				Profondeur du pis
Drüsigkeit	103				Texture
Zitzenlänge vorn	95				Longueur trayons ant.
Zitzenvert. vorn	106				Impl. trayons avant.
Zitzenvert. hinten	107				Impl. trayons arr.

Funkt. Merkmale	80	100	120	Car. fonctionnels
Persistenz	100			Persistence
Zellzahl	98			Cellules somatiques
Mastitisresistenz	96			Résistance mammites
Milchfluss	99			Vitesse de traite
Temperament	98			Tempérament
Fruchtbarkeit Töchter	106			Fertilité filles
BCS	100			BCS
Nutzungsdauer	99			Durée d'utilisation
Normalgeburten	95			Naissances normales
Aufzuchtverluste	101			Pertes de l'élevage

Fleischzuchtwerte	Aptit. bouchères			
	Schlachtgewicht Poids à l'abattage	Fettabdeckung Couvert. grasseuse	Fleischigkeit Charnure	
Bankkälber	90	102	97	Veaux d'étable
Banktiere	100	97	96	Animal d'étable

RONALDO-SI



CHF 32.-

To-Per Alessio RONALDO-SI TPF

Code: 60

EX91

aAa: 426 351

CH 120.1402.3128.6



RONALDO-SI

ISSET: 1'057
IPL: 111
ITP: 105
IFF: 97
IVF: 91



ZW GA 08.21	Tö./Fi.: 0	Betr./Expl.: 0	KK: AB	BCN: A1/A2
B/S %	Milch/Lait	Fett/MG	Eiweiss/Prot.	
49	kg +450	kg +21	kg +15	% +0.00
		% +0.03		

V/P: Renato **ALESSIO**
M: Unic **ROMINA** 5.5.5.5/98 VG87
Ø5L: 9'213 kg 4.1% 3.5%
LL: 56'066 kg 4.1% 3.5%
MM: Hugo **RIANA** 5.4.4.4/95 VG88
Ø2L: 5'462 kg 4.2% 3.8%
MMM: Abi **RITA** 5.4.4.4/95
Ø4L: 6'784 kg 4.4% 3.3%
LL: 34'042 kg 4.4% 3.3%



M: Unic ROMINA-SI

Exterieur	80	A	Tö./Fi.: 0	120	Morphologie
ITP	105				ITP
Format	106				Type
Gliedmassen	99				Membres
Euter	103				Pis
Zitzen	100				Trayons
Kreuzbeinhöhe	108				Hauteur à la croupe
Brustbreite	100				Largeur de poitrine
Körpertiefe	104				Profondeur
Bemuskelung	101				Musculature
Ausdruck	103				Élégance
Beckenneigung	106				Position ischions
Beckenbreite	105				Largeur ischions
Knochenbau	96				Qualité d'ossature
Hinterbeinwinkelung	98				Angle du jarret
Fusswinkel	103				Angle du pied
Trachtenhöhe	104				Talon
Hinterbeinstellung	99				Aplombs post.
Bewegung	100				Mobilité
Aufhängung vorn	102				Attache avant-pis
Länge Voreuter	100				Longueur l'avant-pis
Aufh. hi. Höhe	105				Attache arr. hauteur
Aufh. hi. Breite	101				Attache arr. largeur
Zentralband	105				Ligament
Eutertiefe	102				Profondeur du pis
Drüsigkeit	103				Texture
Zitzenlänge vorn	103				Longueur trayons ant.
Zitzenvert. vorn	99				Impl. trayons avant.
Zitzenvert. hinten	100				Impl. trayons arr.

Funkt. Merkmale	80	100	120	Car. fonctionnels
Persistenz	96			Persistence
Zellzahl	105			Cellules somatiques
Mastitisresistenz	105			Résistance mammites
Milchfluss	98			Vitesse de traite
Temperament	97			Tempérament
Fruchtbarkeit Töchter	97			Fertilité filles
BCS	100			BCS
Nutzungsdauer	101			Durée d'utilisation
Normalgeburten	92			Naissances normales

Fleischzuchtwerte	Aptit. bouchères			
	Schlachtgewicht Poids à l'abattage	Fettabdeckung Couvert. grasseuse	Fleischigkeit Charnure	
Bankkälber	98	97	103	Veaux d'étable
Banktiere	98	92	92	Animal d'étable





HONZA-PP



HONZA-PP

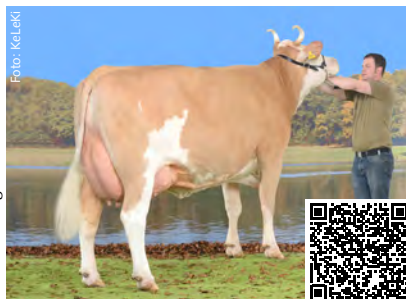


NEW
CHF 69.-
CHF 39.-

Honkong-PP HONZA-PP POS TPF Code: 70 aAa: 435 261 DE 009.5494.1442.3

Hoffnung P-HONGKONG PP x Mahango-KALMA63 P x Obi-KATRI32 x Rumgo-KANDI19

ISET:	1'219	ZW GA 08.21	KK: AA	BCN: A2/A2	PERS.: 101
IPL:	133	B/S% M/L kg F/MG kg F/MG % E/P kg E/P %			ZZ/Cel.: 97
IFF:	98	42 +1'641 +67 +0.01 +51 -0.06			ND/DU: 95
IVF:	-	Tö./Fi. ITP FO/Type FU/ME EU/PI ZI/TR			NG/NN: 105
		0 97 100 99 98 96			



Petreten Herzog PETRA-SI



HERZOG-SI



CHF 19.-

Schärz Aeschi Saemi HERZOG-SI TPF Code: 60 3-2/87 aAa: - CH 120.0747.4804.1

Cianti-SAEMI x Copain-HORTENSIA 5.4.5.4/96 EX90 x Avanti-HYAZINTHE 4.5.5.5/97 x Humor-HELGA 5.5.5.5/98

ISET:	1'104	ZW G 08.21	KK: AA	BCN: A2/A2	PERS.: 100
IPL:	109	B/S% M/L kg F/MG kg F/MG % E/P kg E/P %			ZZ/Cel.: 102
IFF:	95	96 -36 +23 +0.33 +4 +0.07			ND/DU: 106
IVF:	115	Tö./Fi. ITP FO/Type FU/ME EU/PI ZI/TR			NG/NN: 80
		88 103 107 94 98 105			

HABICHT-SI



CHF 37.-

Jungen Frutigen Trumpf HABICHT-SI TPF Code: 60 5-5/96 EX92 aAa: 465 231 CH 120.1116.0713.3



Simenoud Habicht INDIANA-SI

ISET:	1'197
IPL:	112
ITP:	120
IFF:	94
IVF:	108



ZW G 08.21	Tö./Fi.: 149	Betr./Expl.: 102	KK: AB	BCN: A2/A2
B/S %	Milch / Lait	Fett / MG	Eiweiss / Prot.	
93	kg -513	kg -5	kg +4	
		% +0.22	% +0.30	
Tö./Fi.	Ø Milch / Lait			
51 (1. L)	kg 5'172	% 4.16	% 3.75	

V / P:	Ah-Flyer TRUMPF
M:	Solan HORTENSIA 5.5.5.5/98
	Ø6L: 6'797kg 4.3% 3.4%
	LL: 49'169kg 4.3% 3.4%
MM:	Glueck HELEN 5.5.5.4/97
	Ø3L: 5'340kg 4.0% 3.6%
MMM:	Remo HEIDI 5.5.4.5/97
	Ø6L: 6'918kg 4.1% 3.1%
	LL: 42'177kg 4.1% 3.2%



HABICHT-SI

Exterieur	80	CH	Tö./Fi.: 47	120	Morphologie
ITP	120				ITP
Format	111				Type
Gliedmassen	109				Membres
Euter	118				Pis
Zitzen	114				Trayons
Kreuzbeinhöhe	94				Hauteur à la croupe
Brustbreite	106				Largeur de poitrine
Körpertiefe	108				Profondeur
Bemuskelung	106				Musculature
Ausdruck	117				Élégance
Beckenneigung	106				Position ischiens
Beckenbreite	99				Largeur ischiens
Knochenbau	113				Qualité d'ossature
Hinterbeinwinkelung	96				Angle du jarret
Fusswinkel	102				Angle du pied
Trachtenhöhe	105				Talon
Hinterbeinstellung	95				Aplombs post.
Bewegung	105				Mobilité
Aufhängung vorn	123				Attache avant-pis
Länge Voreuter	128				Longueur l'avant-pis
Aufh. hi. Höhe	110				Attache arr. hauteur
Aufh. hi. Breite	99				Attache arr. largeur
Zentralband	103				Ligament
Eutertiefe	108				Profondeur du pis
Drüsigkeit	117				Texture
Zitzenlänge vorn	100				Longueur trayons ant.
Zitzenvert. vorn	119				Impl. trayons avant
Zitzenvert. hinten	118				Impl. trayons arr.

Funkt. Merkmale	80	100	120	Car. fonctionnels
Persistenz	89			Persistence
Zellzahl	90			Cellules somatiques
Mastitisresistenz	102			Résistance mammites
Milchfluss	110			Vitesse de traite
Temperament	103			Tempérament
Fruchtbarkeit Töchter	101			Ferilité filles
Nutzungsdauer	97			Durée d'utilisation
Normalgeburten	102			Naissances normales
Aufzuchtverluste	106			Pertes de l'élevage
Leistungssteigerung	82			Augment. production

Fleischzuchtswerte	Aptit. bouchères		
	Schlachtgewicht Poids à l'abattage	Fettabdeckung Couvert. grasseuse	Fleischigkeit Charnure
Bankkälber	100	98	98
Banktiere	103	100	106





M: Brügger Unic HIRTIN-SI

ISET: 1'195
IPL: 114
ITP: 115
IFF: 98
IVF: 111



ZW G 08.21	Tö./Fi.: 158	Betr./Expl.: 107	KK: AB	BCN: A2/A2
B/S %	Milch/Lait	Fett/MG	Eiweiss/Prot.	
95	kg +580	kg +33	kg	+18
		% +0.12	%	-0.02
Tö./Fi.	Ø Milch/Lait			
99 (1. L)	kg 5'373	% 4.04	%	3.32

V/P: Hugo BILL

M: Unic HIRTIN 5.5.5.5/98
 Ø4L: 6'885 kg 4.2% 3.4%

MM: Viktor BEA 5.5.5.5/98
 LL: 39'846 kg 4.6% 3.4%

MMM: Prinz BRUETLI 5.5.5.5/98
 Ø11L: 6'413 kg 4.7% 3.4%
 LL: 71'008 kg 4.7% 3.4%



HIRT-SI

Exterieur	80	CH	Tö./Fi.: 69	120	Morphologie
ITP	115				ITP
Format	118				Type
Gliedmassen	98				Membres
Euter	109				Pis
Zitzen	99				Trayons
Kreuzbeinhöhe	111				Hauteur à la croupe
Brustbreite	107				Largeur de poitrine
Körpertiefe	111				Profondeur
Bermuskulung	99				Musculature
Ausdruck	120				Élégance
Beckenneigung	111				Position ischions
Beckenbreite	107				Largeur ischions
Knochenbau	102				Qualité d'ossature
Hinterbeinwinkelung	91				Angle du jarret
Fusswinkel	108				Angle du pied
Trachtenhöhe	102				Talon
Hinterbeinstellung	90				Aplombs post.
Bewegung	97				Mobilité
Aufhängung vorn	106				Attache avant-pis
Länge Voreuter	97				Longueur l'avant-pis
Aufh. hi. Höhe	106				Attache arr. hauteur
Aufh. hi. Breite	106				Attache arr. largeur
Zentralband	96				Ligament
Eutertiefe	108				Profondeur du pis
Drüsigkeit	105				Texture
Zitzenlänge vorn	101				Longueur trayons ant.
Zitzenvert. vorn	90				Impl. trayons avant
Zitzenvert. hinten	93				Impl. trayons arr.

Funkt. Merkmale	80	100	120	Car. fonctionnels
Persistenz	106			Persistence
Zellzahl	111			Cellules somatiques
Mastitisresistenz	102			Résistance mammites
Milchfluss	97			Vitesse de traite
Temperament	93			Tempérament
Fruchtbarkeit Töchter	90			Fertilité filles
Nutzungsdauer	97			Durée d'utilisation
Normalgeburten	98			Naissances normales
Aufzuchtverluste	102			Pertes de l'élevage
Leistungssteigerung	105			Augment. production

Fleischzuchtwerte	Aptit. bouchères		
	Schlachtgewicht Poids à l'abattage	Fettabdeckung Couvert. grasseuse	Fleischigkeit Charnure
Bankkälber	96	96	110
Banktiere	101	95	111
			Veaux d'étable Animal d'étable



Haldimann Hirt CORINA-SI



Root Creek Hirt HIRENTREU-SI

Die Töchter von HIRT-SI sind sehr ausgeglichen und komplett. Sie hinterlassen viele zufriedene Züchter. +580 kg Milch, +0.12 % Fett, Kappa Kasein AB, tiefe Zellzahlen und eine hohe Persistenz. Dazu ein Spitzenwert für Fleischleistung: IVF 111.

Les filles de HIRT-SI sont très équilibrées et complètes. Elles satisfont de nombreux éleveurs. +580 kg de lait, +0.12 % MG, Kappa Caséine AB, cellules basses et une persistance élevée. En plus une valeur de pointe pour la performance carnée: IVF 111.