



V:	NIKON-P Ahlem NIKON-P POC
M:	39428-P Kash In Dimension 39428-P POC
MV:	DIMENSION Sunset Canyon DIMENSION


GZW:	FIW:
MIW:	WZW:

B%:	BK: A1/A2	KK: BB	Tö.:
Milch:	kg		
Fett:	kg	%	
Eiweiss:	kg	%	

Exterieur	Töchter:		
	80	100	120
Gesamtnote			
Rahmen			
Becken			
Fundament			
Euter			
Kreuzbeinhöhe	klein		gross
Flankentiefe	wenig		viel
Brustbreite	schmal		breit
Obere Linie	gesenkt		erhöht
Beckenlänge	kurz		lang
Beckenbreite	schmal		breit
Beckenneigung	gestellt		abgez.
Lage Umdreher	hinten		vorne
Sprungge. wink.	gerade		säbelb.
Sprungge. ausp.	voll		trocken
Fesseln	weich		steil
Klauensatz	flach		hoch
Voreuterlänge	wenig		viel
Voreuter Aufh.	locker		straff
Aufh. h. Breite	schmal		breit
Aufh. h. Höhe	tief		hoch
Eutertiefe	tief		hoch
Euterboden	gestuft		angehoben
Zentralband	n. vorh.		l. gesp.
Zitzenlänge	kurz		lang
Zitzendicke	fein		grob
Zitzenstellung	n. aussen		n. innen
Zitzenvert. vorne	weit		eng
Zitzenvert. hinten	weit		eng
Zusatzzi. lebend %			
Zusatzzi. blind %			
Milchcharakter	derb		edel
BCS			

















Funktionelle Merkmale			
	80	100	120
Persistenz			
Zellzahl			
Melkbarkeit			
Fruchtbarkeit			
Nutzungsdauer			
Lebend Geb.			
Normal Geb.			
Leb. Geb. Tö.			
Nor. Geb. Tö.			

Kash-In SOLAR-PP-ET

US 3126234075.7 

Geb.Datum	19.09.2014	K-Kasein	BB	B-Kasein A2	A1A2	Rasse	J
Blutanteile						Hornlosigkeit	E POS
Genetische Marker							
Besitzer	Select Star SA, rte de Presinge 85, 1241 Puplinge						
Züchter							
Beurteilung		FLHB-Beurteilung	--		Triple aAa		
V	NIKON-P US 71199770.5	M	39428-ET P US 71054955.4		MV	DIMENSION-ET US 117168914.8	

Allgemeine Angaben		
Geburten	Zuchttiere	Letzte Besamung / Belegung
96	70	01.11.2018

Merkmal	Zuchtwert	ZW-Exterieur A				Publikation am: 04.12.2018
Publikationsdatum	04.12.2018	Merkmal	DS	JE18		
Genetische Basis	JE18	Anzahl Töchter				
Gesamtzuchtwert		Gesamtnote				
Milchwert	112	Rahmen				
Fitnesswert		Becken				
Gesamtzuchtwert Weide		Fundament	99			
ZW Label	A	Euter	103			
B% Milch	25	Zitzen				
Milch kg	364	Widerristhöhe		klein		gross
Fett kg	22	Kreuzbeinhöhe	112	klein		gross
Fett %	0.04	Flankentiefe	97	wenig		viel
Eiweiss kg	16	Brustbreite	98	schmal		breit
Eiweiss %	0.04	Obere Linie		gesenkt		erhöht
B% Persistenz	15	Beckenlänge		kurz		lang
Persistenz	101	Beckenbreite	106	schmal		breit
Betriebe für NZP		Beckenneigung	96	gestellt		abgezog
Töchter für NZP		Lage Umdreher		hinten		vorne
B% Zellzahl	27	Sprungelenkwinkel	101	gerade		saebelbei
Zellzahl	95	Sprungg.Auspr.	98	voll		trocken
B% Mastitisresistenz		Fesseln	99	weich		steil
Mastitisresistenz		Klauensatz		flach		hoch
		Voreuterlänge		wenig		viel
Anzahl Töchter MBK		Voreuteraufhängung	98	locker		straff
Zuchtwert MBK	101	Aufh. hi. Breite		schmal		breit
B% Fruchtbarkeit		Aufh. hi. Höhe	100	tief		hoch
Fruchtbarkeit		Eutertiefe	102	tief		hoch
B% Nutzungsdauer		Euterboden		gestuft		angehob
Nutzungsdauer		Zentralband	102	n.vorh		l.gesp.
		Zitzenlänge	103	kurz		lang
Lebendgeburten Stier		Zitzendicke		fein		grob
Normalgeburten Stier		Zitzenstellung		n.aussen		n.innen
Lebendgeburten Töchter		Verteilung vo.	100	weit		eng
Normalgeburten Töchter		Verteilung hi.	104	weit		eng
		Zusatzzeiten lebend %	Frequenz in %, Abweichung vom Populationsdurchschnitt			
B% Fleischwert		Zusatzzeiten blind %	Frequenz in %, Abweichung vom Populationsdurchschnitt			
Fleischwert		Milchcharakter	93	derb		edel
Schlachtgewicht Bankkälber						
Fettabdeckung Bankkälber						
Fleischigkeit Bankkälber						
Schlachtgewicht Banktiere						
Fettabdeckung Banktiere						
Fleischigkeit Banktiere						

SOLAR-PP 7JE01499

JE840003126234075

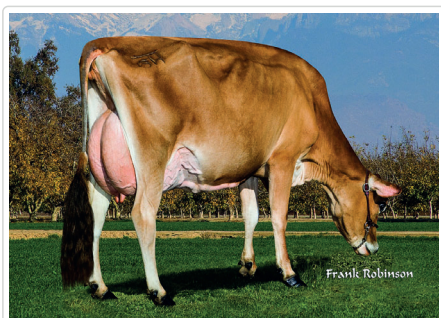
KASH-IN SOLAR-PP-ET PC JH1F

NIKON-P X DIMENSION X VENERABLE

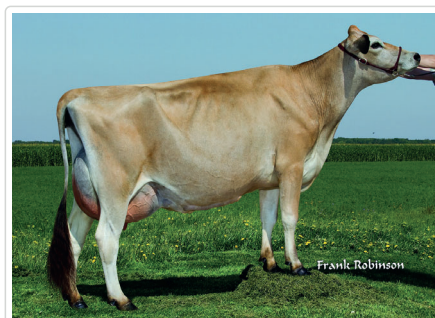
geboren am: September 19, 2014

Beta-Kasein: A1A2 Kappa-Kasein: BB EIK: 8.0% aAa: 432

Vater: AHLEM NIKON-P



DAM Kash In Dimension 39428-P-ET



MGD Jars-Of-Clay Venerable 1771 2620

INDIZES

JPI	112
CM\$	389
NM\$	353

LEISTUNG

Milch	420
Eiweiß	35
% Eiweiß	0.10
Fett	59
% Fett	0.19
% Sicherheit	80
Töchter/Betriebe	0/0

EXTERIEUR

Typ	1.20
JUI	13.60
% Typ Si	79
Töchter/Betriebe	3/2

TÖCHTERFRUCHTBARKEIT

Töchter-Fruchtbarkeit/% Sicherheit	-2.8/67
HCR/% Sicherheit	1.1/59
CCR/% Sicherheit	-2.0/67

MANAGEMENT MERKMALE

Trächtigkeitsdauer/% Sicherheit	0.1/69
Nutzungsdauer/% Sicherheit	1.0/69
Livability/Rel %	-1.4/56
SomatischZellzahl/% Sicherheit	2.99/76
Melkbarkeit/% Sicherheit	99/38

SIRE FERTILITY

Befruchtung/% Sicherheit

Größe	Klein				
Stärke	Schmal			1.90	Gross
Milchcharakter	Derb			-0.20	Breit
Beckenbreite	Schmal			1.30	Scharf
Beckenneigung	Ansteigend			0.40	Breit
Hinterbeinwinkel	Steil			0.00	Abfallend
Klauenwinkel	Flach			0.60	Gewinkelt
Vordereuter	Lose			0.10	Steil
Hintereuterhöhe	Tief			0.60	Fest
Hintereuterbreite	Schmal			0.70	Hoch
Zentralband	Schwach			1.00	Breit
Euterboden	Tief			0.30	Stärke
Strichplatzierung vorne	Weit			1.80	Hoch
Rear Teat (rear view)	Wide			0.40	Eng
Rear Teat (side view)	Close			0.60	Close
Strichlänge	Kurz			-0.30	Back
				-0.10	Lang



KASH-IN SOLAR-PP-ET

Zusammenfassung der Zuchtwertschätzung

JE840M3126234075
0007JE01499

KASH-IN SOLAR-PP-ET
ET A1A2

SOLAR-PP
geboren
19/09/14

8.39% Inzucht 13%R

Vater: JEUSAM71199770
Mutter: JEUSAF71054955
MGV: JEUSAM117168914

AHLEM NIKON-P
KASH IN DIMENSION 39428-P-ET
SUNSET CANYON DIMENSION-ET

16/09/12 7.75% 14%
13/06/12 6.92% 13%
25/05/10 4.25% 13%

Gesamtlebensindex LPI

Pro\$

Leistung GPA 18*DEZ.

GPA LPI	1819	59
Leistung	1361	Si.
Langlebigkeit	365	
Gesundheit und Fruchtbarkeit	93	

\$1175

Herden	Töchterverteilung	Laktationen	Sicherheit	Milch	Fett	Eiweiß	%Rangierung	%Abweichung
			64%	939	80	54	74%	
							94%	+0.42
							94%	+0.23

Conformation GPA 18*DEZ. Herden: Töchterverteilung: Sicherheit: 54%

Wertungsliste

	Index	% Rang.	
Conformation	3	69%	
Euteranlage	4	77%	
Fundamente	-3	25%	
Milchadel und Kraft	3	72%	
Becken	3	70%	

Lineare Beschreibung

	Index	% Rang.		
Eutertiefe	1 S		tief	
Eutertextur	3		fest	hoch
Zentralband	4		schwach	drüsig
Vordereuteraufhängung	-1		lose	stark
Strichplatzierung vorne	1 W		weit	fest
Hintereuterhöhe	2		niedrig	Enge
Hintereuterbreite	3		schmal	hoch
Strichplatzierung hinten	2 C		weit	breit
Strichlänge	0		kurz	Enge
Fesselung	-4		weich	lang
Trachtenhöhe	-7		flach	fest
Knochenqualität	2		Grobe	hoch
Hinterbeine Seitenansicht	0		steil	fein
Hinterbeine Ansicht von hinten	-3		hackeneng	gewinkelt
Größe	8		klein	parallel
Vorhandhöhe	-5		niedrig	groß
Brustbreite	-3		schmal	hoch
Körpertiefe	0		wenig	breit
Milchkapazität	7		wenig	viel
Lendenstärke	-5		weich	stark
Beckenneigung	0		ansteigend	abfallend
Beckenbreite	2		schmal	breit
Lage der Umdreher	1 A		Umdreher n. hinten	Umdreher n. vorn
			versetzt	versetzt

Funktionelle Merkmale

	Index	Si.		Abweichung vom Rassemittel	Rassemittel
Nutzungsdauer	97 GPA	51%	kurz		lang 100
Mastitis Resistenz	101 PA	49%	anfällig		resistent 100
Resistenz metabol. Erkr.	100 PA	8%	anfällig		resistent 100
Persistenz	100 GPA	34%	schlecht		hoch 100
Töchterfruchtbarkeit	95 GPA	40%	schlecht		hoch 100
Melkbarkeit	99 GPA	38%	langsam		schnell 100
Melkverhalten	99 GPA	28%	nervös		ruhig 100
Kalberverlauf	99 GPA	34%	schwer		leicht 100
Geburtsverlauf Töchter	102 GPA	17%	schwer		leicht 100
BCS	97 GPA	29%	niedrig		hoch 100