

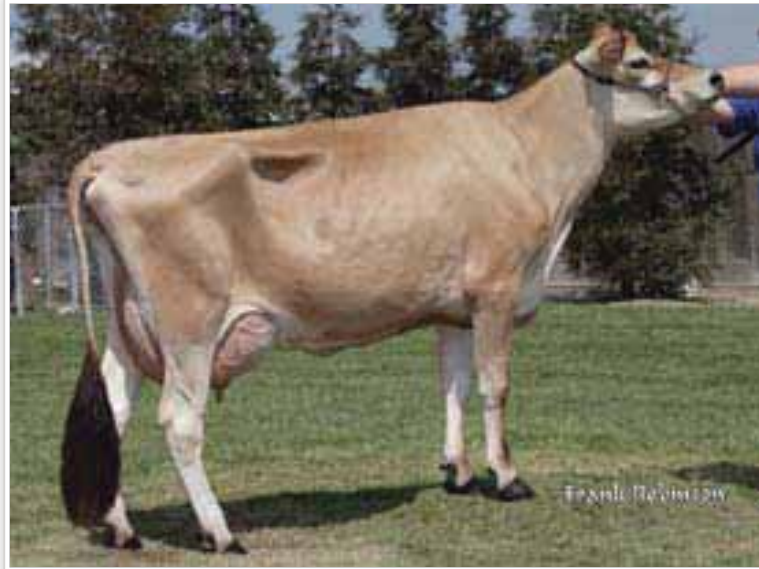


WORLD WIDE SIRES, LTD.
YOUR FOUNDATION...YOUR FUTURE

507JE01038 ALL LYNNS LOUIE VALENTINO-ET
USA 000116279413
LOUIE X PARAMOUNT X ABE



VALENTINO



DAM D&E Paramount Violet VG-88

Leistung		Exterieur		Management Merkmale	
JPI	256	Typ	2.60	SCS	2.97
NM\$	602	JUI	5.50	Productive Life	6
Milch	1877	% Typ Si	61	Töchter-Fruchtbarkeit / % Sicherheit	-0.9/54
Eiweiß	60	Töchter / Betriebe	0/0	SCR / Rel %	-0.9/97
% Eiweiß	-0.03				
Fett	60				
% Fett	-0.13				
% Si	70				
Töchter / Betriebe	0/0				

		-2	-1	0	1	2	
Typ	Niedrig					2.60	Hoch
Größe	Klein					2.60	Gross
Stärke	Schmal					1.50	Breit
Milchcharakter	Derb					2.50	Scharf
Beckenneigung	Ansteigend					1.50	Abfallend
Beckenbreite	Schmal					1.60	Breit
Hinterbeinwinkelung	Steil					0.00	Gewinkelt
Klauenwinkel	Flach					1.40	Steil
Vordereuter	Lose					2.00	Fest
Hintereuterhöhe	Tief					3.10	Hoch
Hintereuterbreite	Schmal					2.40	Breit
Zentralband	Schwach					1.20	Stark
Euterboden	Tief					1.10	Hoch
Strichplatzierung vorne	Weit					2.30	Eng
Strichlänge	Kurz					0.20	Lang

Information for December 2011, provided by the following:
Production: USDA-Genomic, Type: USDA/AJCA Genomic
Daughter Calving Ease: IB/MACE

Die Nr. 1 der Jerseybullen mit verfügbarem Samen! Der genomische Jungbullen VALENTINO-JE ist die absolute Spitze unter den Jerseybullen in den USA! Mit seinem unglaublichen genomischen Gesamtzuchtwert von 256 JPI verbindet er überragende Zahlen für Euter (+5,50 JUI), Leistung (+1877 M, +60 Eiweiß) und Nutzungsdauer (+6 PL). VALENTINO-JE ist ein Sohn von Parade Louie aus der VG88 Paramount-Tochter Violet. Seine Mutter hat ein HL von 12'519kg und ein Durchschnitt von 10'386 kg in 3 Laktationen. Seine G-Mutter hat eine HL von 10'006 kg und ein Durchschnitt 9'413 kg. Somit ist es nicht verwunderlich, dass VALENTINO-JE von Beginn weg, weltweit und sehr intensiv, als Stierenvater auf der ganzen Welt eingesetzt wird. Select Star wird in regelmäßigen Abständen einige wenige Dosen von VALENTINO-JE für den CH-Markt erhalten. Interessenten für normales wie auch für gesextes Sperma von VALENTINO-JE melden sich bitte beim Kundendienst, welcher eine Warteliste führen wird.



Genetic Evaluation Summary

JEUSAM116279413 ALL LYNNS LOUIE VALENTINO ET VALENTINO
 0007JE01038 Born 22-SEP-08 8.61%INB 13%R

Sire: [JEUSAM113486117](#) BHF-SSF PARADE LOUIE-ET 23-DEC-02 7.71% 13%
 Dam: [JEUSAF67007718](#) D&E PARAMOUNT VIOLET 21-DEC-03 6.53% 13%
 MGS: [JECANM139476](#) ROCK ELLA PARAMOUNT ET 01-JUN-95 3.11% 18%

PRODUCTION		GPA 11*DEC			LIFETIME PROFIT INDEX		Rel
Herds		Kg	%RK	%Dev	GPA LPI	1869	53
Daughters	Milk	2191	99%		PRODUCTION	1491	
Lactations	Fat	73	99%	-0.46	DURABILITY	439	
Reliability	56% Protein	70	99%	-0.18	HEALTH & FERTILITY	-61	

CONFORMATION	GPA 11*DEC		Herds:				Daughters:				Reliability: 44%
SCORECARD	Rating	%RK	-15	-10	-5	0	5	10	15		
Conformation	6	87%									
Mammary System	7	90%									
Feet & Legs	3	69%									
Dairy Strength	7	90%									
Rump	7	90%									

DESCRIPTIVE			-15	-10	-5	0	5	10	15	
Udder Depth	3D	Deep								Shallow
Udder Texture	2	Fleshy								Soft
Median Suspensory	9	Weak								Strong
Fore Attachment	0	Weak								Strong
Front Teat Placement	8C	Wide								Close
Rear Attachment Height	9	Low								High
Rear Attachment Width	2	Narrow								Wide
Rear Teat Placement	3C	Wide								Close
Teat Length	1S	Short								Long
Foot Angle	3	Low								Steep
Heel Depth	-2	Shallow								Deep
Bone Quality	2	Coarse								Flat
Rear Legs Side View	1C	Straight								Curved
Set of Rear Legs	-2	Undesirable								Desirable
Rear Legs Rear View	0	Hocked-in								Straight
Stature	6	Short								Tall
Height at Front End	-4	Low								High
Chest Width	-1	Narrow								Wide
Body Depth	0	Shallow								Deep
Angularity	9	Non-Angular								Angular
Loin Strength	-2	Weak								Strong
Rump Angle	8L	High								Low
Pin Setting	-2	Undesirable								Desirable
Pin Width	5	Narrow								Wide

FUNCTIONAL	Rating	Rel	Difference from Breed Average (SD)							Breed Avg.	
			-15	-10	-5	0	5	10	15		
Herd Life	101 GPA	44%								Long	100
Somatic Cell Score	3.05 GPA	54%								Desirable	3.00
Lactation Persistency	99 GPA	26%								High	100
Daughter Fertility	98 GPA	39%								High	100
Milking Speed	103 GPA	23%								Fast	100
Milking Temperament	98 GPA	22%								Calm	100
Calving Ability	91 G	70%								Easy	100
Daughter Calving Ability	100 GPA	20%								Easy	100