

WILDTHING-ET

Gillette WILDTHING ET BLF CVF

aAa: 531

CA 000.0781.6547.1



Lindenright Wildthing LILYDALE

V: MARION
Veazland MARION ET BLF CVF

M: 2nd WIND
Gillette Blitz 2nd WIND ET

MV: BLITZ
Fustead Emory BLITZ ET BLF CVF

ISEL: 1389 IML: 131
IPQ: 126

12.11 GI B%: 85 KK: Tö.: 207
Milch: +1440 kg
Fett: +26 kg -0.32%
Eiweiss: +45 kg -0.02%

Exterieur

Töchter: 159

		-2	0	+2
Format				
Becken				
Gliedmassen	+1.20		█	
Euteranlage	+2.81		█	
Grösse	+1.05 klein		█	gross
RelHöheVorderhand	tief			hoch
Brustbreite	+1.08 schmal		█	breit
Körpertiefe	+1.85 wenig		█	viel
Lende	schlecht			gut
Milchcharakter	+2.03 wenig		█	viel
Beckenneigung	+0.52 ansteig.		█	abfall.
Beckenbreite	+1.18 schmal		█	breit
Knochenqualität	wenig			viel
H'beinwinkelung	-1.20 gerade	█		gewinkelt
Fesseln	weich			steil
Trachten	+1.47 wenig		█	viel
Hinterbeinstellung	+0.93 n. innen		█	parallel
Bewegung	+0.51 schlecht		█	ideal
Aufh. Vorne	+1.19 lose		█	fest
Aufh. h. Höhe	+2.96 tief		█	hoch
Aufh. h. Breite	schmal			breit
Zentralband	+2.85 n. vorh.		█	stark
Eutertiefe	+0.49 tief		█	hoch
Drüsigkeit	schwer			drüsige
Zitzenlänge v.	-0.67 kurz	█		lang
Zitzenvert. vorne	+1.87 weit		█	eng
Zitzenvert. hinten	+1.67 weit		█	eng

Funktionelle Merkmale

		80	100	120
Zellzahl	97		█	
Nutzungsdauer	112		█	
Geb.verlauf di.	104		█	
Geb.verlauf Tö.	93		█	
NRR Töchter	99			
Rastzeit	85		█	
Melkbarkeit	110		█	
Persistenz	101			
BCS				



Harrishaven Wildthing SIDNEY



Lindenright Wildthing LILYDALE

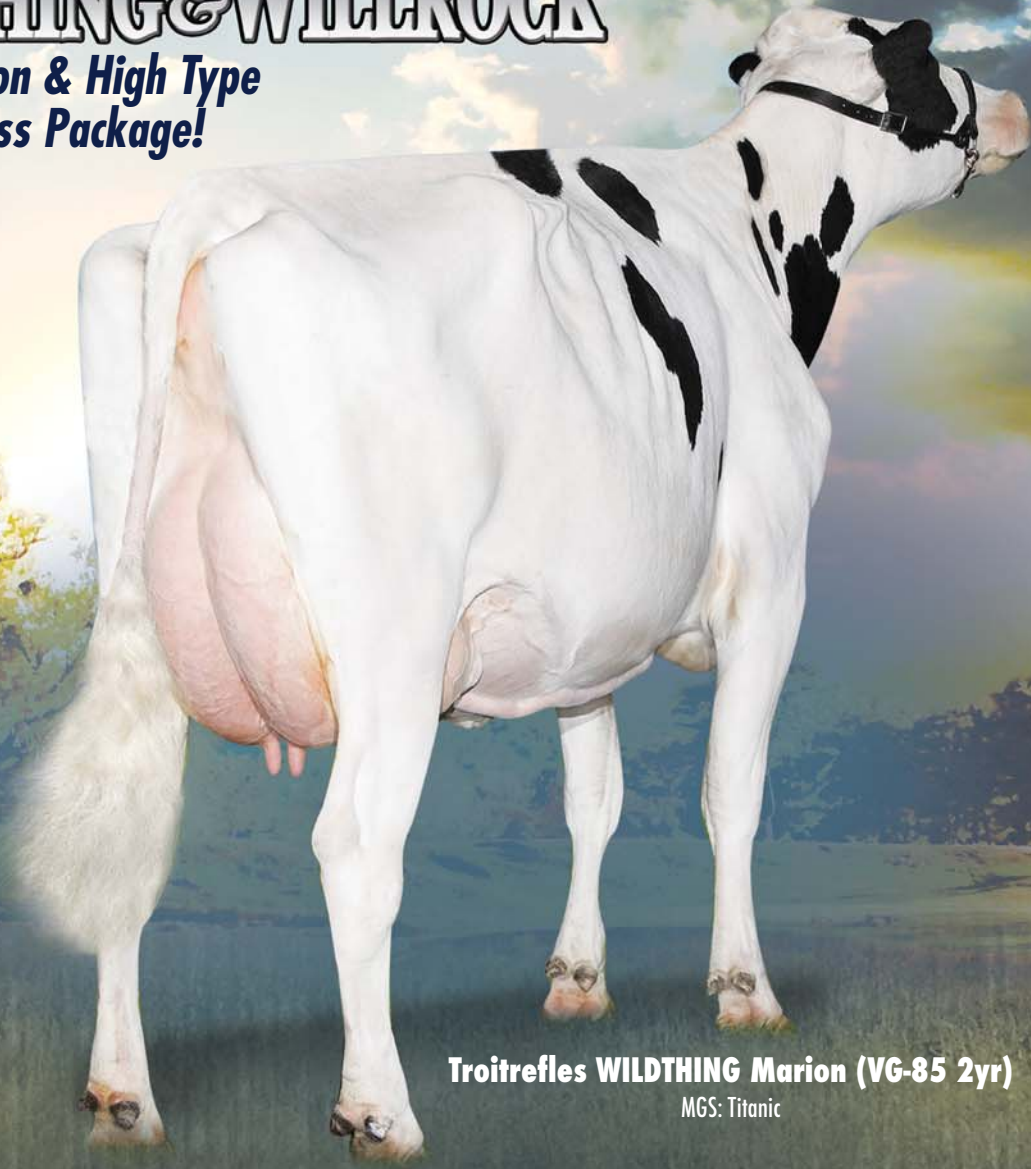


Select Star SA, 85. Rte. de Presinge
Tel: 022 349 73 73 Fax: 022 348 23 42
Kundendienst Telefon: 044 430 06 75 oder 079 347 25 15



WILDTHING & WILLROCK

**High Production & High Type
in One Outcross Package!**



Troitreffles WILDTHING Marion (VG-85 2yr)

MGS: Titanic



Gillette WILDTHING (EX-EXTRA)
250H00903 CANM7816547 aAa 531



Dam:
Gillette Blitz 2nd Wind (VG-88 27*)
Also dam of #1 Type Bull Windhammer



Gillette WILLROCK (EX-EXTRA)
250H00902 CANM7816548 aAa 234



www.generations.com

