

Select Star Spitzengenetik für jedes Zuchtziel

132
IPL



Schnägo **ALADDIN JAMY RED**



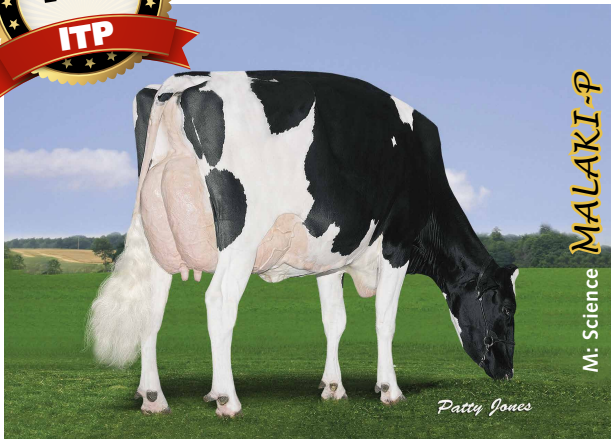
R DG Entitle **ALADDIN ET RED**

Sympatico-ENTITLE x Olympian-AVIRA VG85 x Detox-AVEA VG87 x Baxter-AIKA VG89

Die Nr. 1 der NZP Red Holsteinstiere im CHE-KB-Angebot. Beste Kundenzufriedenheit, da ALADDIN Produktion (132 IPL), Fitness (121 IFF) und Exterieur (123 Euter) auf sehr hohem Niveau vereint.

| | | | | | |
|---------------|--------------|--------------------|--------------------|-----|-----|
| GA 04.21 | KK: BB | BCN: A1/A2 | 100 | 115 | 130 |
| IPL | | 132 | → | | |
| IFF | | 121 | → | | |
| Nutzungsdauer | | 126 | → | | |
| 92 B% | M: +1'174 kg | F: +64 kg / +0.19% | E: +50 kg / +0.13% | | |

138
ITP



M: Science **MALAKI P**



Browndale Mirand-PP **MANEUVER-PP ET RDC POS**

Zipit-MIRAND-PP x Science-MALAKI P EX91 x Windbrook-MAHALO EX91 2E x Denzel-MAUI VG87

Homozygot hornloser RDC-Stier aus derselben Kuh wie MACNUT-PP: MALAKI-P EX91, Ø3Lakt. 11'931kg.

Einer der höchsten PP-Stiere im Type weltweit. CAN: +14 Conf & +11 Euter, USA: +2.17 Type & +2.05 Euter, CHE: 138 ITP & 136 Euter. Dazu +1'751kg Milch, 116 Fruchtbarkeit und A2/A2.

| | | | | | |
|-----------------|--------------|--------------------|--------------------|-----|-----|
| GA 04.21 | KK: AA | BCN: A2/A2 | 100 | 115 | 130 |
| ITP | | 138 | → | | |
| Euter | | 136 | → | | |
| Hintereuterhöhe | | 130 | → | | |
| 69 B% | M: +1'751 kg | F: +46 kg / -0.27% | E: +42 kg / -0.17% | | |

2'067
Milch kg



M: **RED RANGE**



Koepon Oh Rubels **ROBIN ET RED**

Argo-RUBELS x Salvatore-RED RANGE VG85 x Rubicon- ROSE D VG87 x Aikman-DOREEN G+83

Früher Rubels-Sohn mit sehr viel Milch (+2'067kg) und hohen Gehalten (+0.15% Fett & +0.09% Eiweiss), dazu Kappa Kasein BB. IFF 123, mehr Brust- (116) und Beckenbreite (120) als Grösse (113).

| | | | | | |
|---------------|--------------|--------------------|--------------------|-----|-----|
| GA 04.21 | KK: BB | BCN: A1/A2 | 100 | 115 | 130 |
| IPL | | 148 | → | | |
| ITP | | 127 | → | | |
| Nutzungsdauer | | 139 | → | | |
| 68 B% | M: +2'067 kg | F: +98 kg / +0.15% | E: +77 kg / +0.09% | | |

SELECT STAR SA



Select Star SA
Telefon 022 349 73 73
info@selectstar.ch
www.selectstar.ch



Gute Genetik muss
nicht teuer sein...

SELECT STAR SA

