



SELECT STAR ORIGINAL BRAUNVIEH

Service clientèle:	José Sabin	sabin@selectstar.ch	079 272 49 45
Kundendienst:	Paul Kessler Beat Künzli Florian Riget Stefan Wild	kessler@selectstar.ch kuenzli@selectstar.ch riget@selectstar.ch wild@selectstar.ch	079 930 94 09 079 345 32 07 079 370 06 82 079 850 77 60

BINGO-OB



NEW

CHF 42.-

CH 120.1662.2690.7

AHof-ob Killy BINGO-OB
OB | 25.09.2022 | aAa: 516 342

MM: AHof-ob William POLDI-OB



GZW/VEG: 1'270
WZW/VEP: 126
MIW/VL: 119
GN/NG: 104
FIW/IFI: 111
IFV: 107



GA 04.24	Tö./Fi.: 0	Betr./Expl.: 0	KK/KC: AA	BCN: A2A2
B/S %	Milch/Lait	Fett/MG	Eiweiss/Prot.	
67	+ 370 kg	+ 33 kg	+ 18 kg	
		+ 0.26 %	+ 0.07 %	

Fleischzuchtwerte/Aptitudes bouchères

IFV	107	Schlachtg./Poids mort	Fettabd./Couv. graiss.	Fleischig./Charnure
Bankkälber/Veaux d'étal	GA 106	106	107	105
Bankvieh/Animaux d'étal	GA 102	102	107	100

BINGO-OB



V/P: Koni KILLY-OB

M: AHof-ob Valido TIXI-OB
5L / EX93 2E
Ø4L: 6'779 kg 4.31 % 3.41 %
LL: 28'708 kg 4.35 % 3.42 %

MM: AHof-ob William POLDI-OB
3L / EX95
Ø6L: 8'262 kg 3.72 % 3.15 %
LL: 55'218 kg 3.76 % 3.20 %

Exterieur	80	GA Tö./Fi.: 0	120	Morphologie
Gesamtnote	104			Note globale
Rahmen	102			Format
Becken	104			Croupe
Fundament	96			Membres
Euter	110			Pis
Kreuzbeinhöhe	97			Hauteur à la croupe
Flankentiefe	98			Profondeur de flanc
Brustbreite	103			Largeur de poitrine
Obere Linie	99			Ligne de dos
Beckenlänge	96			Longueur du bassin
Beckenbreite	98			Largeur ischions
Beckenneigung	102			Position ischions
Lage Umdreher	102			Position trochanter
Sprungelenkwinkel	104			Profil du jarret
Sprungelenkauspr.	103			Qualité du jarret
Fesseln	86			Paturons
Klauensatz	99			Talon
Voreuterlänge	105			Longueur avant-pis
Voreuterhaufhängung	101			Attache avant-pis
Aufh. hinten Breite	104			Attache arr. largeur
Aufh. hinten Höhe	102			Attache arr. hauteur
Eutertiefe	105			Profondeur du pis
Euterboden	97			Plancher du pis
Zentralband	103			Ligament médian
Zitzenlänge	109			Longueur trayons ant.
Zitzenlänge	97			Forme trayons
Zitzenstellung	116			Position des trayons
Zitzenverteilung vorn	93			Implant. trayons avant
Zitzenverteilung hinten	104			Implant. trayons arr.
Bemuskelung	102			Musculature

Funkt. Merkmale	80	100	120	Car. fonctionnels
Persistenz	GA 106			Persistence
Zellzahl	GA 117			Cellules somatiques
Mastitisresistenz	GA 108			Résist. aux mamm.
Melkbarkeit	GA 96			Aptitude à la traite
Fruchtbarkeit Tö.	GA 103			Fertilité filles
Nutzungsdauer	GA 110			Durée d'utilisation
Geburtsablauf dir.	GA 99			Déroutem.vêlage dir.
Geburtsablauf Tö.	GA 75			Déroutem.vêlage filles
Kälber vitalität Ind.	GA 102			Vitalité des veaux ind.



Select Star SA | Telefon +41 22 349 73 73 | info@selectstar.ch | www.selectstar.ch



EINAR-OB



CHF 89.-
CHF 43.-

CH 120.1314.8036.5

Deck Morschach Valido EINAR-OB

OB | 13.10.2017 | aAa: 561 423 | 5-5-5/96

korrodi OB Einar SSSI-OB



GZW/VEG: 1'057
WZW/VEP: 105
MIW/VL: 91
GN/NG: 114
FIW/IFI: 107
IFV: 95



G 04.24	Tö./Fi.: 51	Betr./Expl.: 13	KK/KC: BB	BCN: A2A2
B/S %	Milch/Lait	Fett/MG	Eiweiss/Prot.	
86	- 127 kg	-8 kg	-11 kg	
		-0.04 %	-0.10 %	

Fleischzuchtwerte/Aptitudes bouchères

IFV	95	Schlachtg./Poids mort	Fettabd./Couv. graiss.	Fleischig./Charnure
Bankkälber/Veaux d'étal	G	96	99	92
Bankvieh/Animaux d'étal	GA	101	100	97

EINAR-OB



V/P: Vulkos VALIDO-OB

M: Wendel ELMA-OB
3L / EX95

Ø5L: 8'046 kg 4.05 % 3.21 %
LL: 45'600 kg 4.03 % 3.25 %

MM: Hercule JAESSLI-OB
2L / G+83

Ø10L: 6'787 kg 3.70 % 3.08 %
LL: 75'483 kg 3.71 % 3.14 %

Exterieur	80	G Tö./Fi.: 44	120	Morphologie
Gesamtnote	114			Note globale
Rahmen	105			Format
Becken	101			Croupe
Fundament	108			Membres
Euter	126			Pis
Kreuzbeinhöhe	104			Hauteur à la croupe
Flankentiefe	99			Profondeur de flanc
Brustbreite	105			Largeur de poitrine
Obere Linie	100			Ligne de dos
Beckenlänge	104			Longeur du bassin
Beckenbreite	103			Largeur ischions
Beckenneigung	89			Position ischions
Lage Umdreher	96			Position trochanter
Sprungelenkwinkel	95			Profil du jarret
Sprungelenkauspr.	89			Qualité du jarret
Fesseln	115			Paturons
Klauensatz	111			Talon
Voreuterlänge	92			Longueur avant-pis
Voreuterhaufhängung	117			Attache avant-pis
Aufh. hinten Breite	122			Attache arr. largeur
Aufh. hinten Höhe	118			Attache arr. hauteur
Eutertiefe	113			Profondeur du pis
Euterboden	104			Plancher du pis
Zentralband	116			Ligament médian
Zitzenlänge	112			Longueur trayons ant.
Zitzendicke	104			Forme trayons
Zitzenstellung	111			Position des trayons
Zitzenverteilung vorn	111			Implant. trayons avant
Zitzenverteilung hinten	115			Implant. trayons arr.
Bemuskelung	101			Musculature
Zusatzz.leb./Tr.suppl.actifs %	-2	Zusatzz.blind/Tr.suppl.inactifs %	-5	

Funkt. Merkmale	80	100	120	Car. fonctionnels
Persistenz	G 101			Persistence
Zellzahl	G 112			Cellules somatiques
Mastitisresistenz	GA 93			Résist. aux mamm.
Melkbarkeit	G 102			Aptitude à la traite
Temperament	CH 103			Tempérament
Fruchtbarkeit Tö.	G 101			Fertilité filles
Nutzungsdauer	G 117			Durée d'utilisation
Geburtsablauf dir.	G 108			Déroutem.vélage dir.
Geburtsablauf Tö.	G 108			Déroutem.vélage filles
Kälbervitalität Ind.	G 99			Vitalité des veaux ind.
Leistungssteigerung	CH 120			Augm.de la productivité

EINAR-OB hat eine sensationelle Leistungssteigerung von 120! EINAR-OB ist neben WERNI-OB die einzige Möglichkeit, das begehrte Wendelblut über die KB zu nutzen.

Der knapp 7-jährige EINAR-OB holte sich den Mister Original Braunvieh Titel am Zuger Stierenmarkt 2023. An der Halteprämie-Schau 2022 erreichte er hohe 61 Punkte und ist zudem mit 5-5-5/96 punktiert. Mit Einar NELLI stellte EINAR-OB den Jungstar an der Sorexpo 2023. Aber auch die anderen ausgestellten EINAR-OB-Kühe hatten an dieser Veranstaltung einen guten Auftritt. Einar RUBINA, welche sich bereits einen Abteilungssieg an der BRUNA OB 2022 holte, und zwei ihrer Stallgefährtinnen holten Platz 1, 2 und 4 in der Abteilung Zweit-Melkkühe.



EINAR-OB



korrodi OB Einar SSSI-OB



Einar-Tochter RUBINA, RADINA, REIA - Sorexpo2023



Schrepfer Einar RUBINA-OB



Select Star SA | Telefon +41 22 349 73 73 | info@selectstar.ch | www.selectstar.ch



LUIGI-OB



CHF 39.-

CH 120.1324.8943.5

Meuli Nufenen Vito LUIGI-OB O4C
OB | 14.10.2018 | aAa: 351 426 | 4-4-3/87

LUIGI-OB



GZW/VEG: 1'222
WZW/VEP: 117
MIW/VL: 136
GN/NG: 106
FIW/IFI: 96
IFV: 100



G 04.24	Tö./Fi.: 19	Betr./Expl.: 16	KK/KC: AB	BCN: A1A2
B/S %	Milch/Lait	Fett/MG	Eiweiss/Prot.	
76	+ 1'287 kg	+ 34 kg	+ 41 kg	
		-0.24 %	-0.06 %	

Fleischzuchtwerte/Aptitudes bouchères

IFV	100	Schlachtg./Poids mort	Fettabd./Couv. graiss.	Fleischig./Charnure
Bankkälber/Veaux d'étal	G	100	99	99
Bankvieh/Animaux d'étal	GA	105	107	94

M: Ural URSI-OB



V/P: Valido VITO-OB

M: Ural URSI-OB
3L / EX93
Ø6L: **7'899 kg 3.81 % 3.31 %**
LL: **47'393 kg 3.81 % 3.31 %**

MM: Mirano MALTA-OB
7L / EX94 4E
Ø11L: **6'699 kg 3.77 % 3.24 %**
LL: **83'113 kg 3.79 % 3.28 %**

Exterieur	80	GA Tö./Fi.: 10	120	Morphologie
Gesamtnote	106			Note globale
Rahmen	99			Format
Becken	97			Croupe
Fundament	97			Membres
Euter	118			Pis
Kreuzbeinhöhe	92			Hauteur à la croupe
Flankentiefe	97			Profondeur de flanc
Brustbreite	102			Largeur de poitrine
Obere Linie	93			Ligne de dos
Beckenlänge	85			Longueur du bassin
Beckenbreite	112			Largeur ischions
Beckenneigung	91			Position ischions
Lage Umdreher	88			Position trochanter
Sprungelenkwinkel	98			Profil du jarret
Sprungelenkauspr.	104			Qualité du jarret
Fesseln	102			Paturons
Klauensatz	82			Talon
Voreuterlänge	114			Longueur avant-pis
Voreuterhaufhängung	102			Attache avant-pis
Aufh. hinten Breite	125			Attache arr. largeur
Aufh. hinten Höhe	114			Attache arr. hauteur
Eutertiefe	101			Profondeur du pis
Euterboden	105			Plancher du pis
Zentralband	94			Ligament médian
Zitzenlänge	96			Longeur trayons ant.
Zitzendicke	108			Forme trayons
Zitzenstellung	97			Position des trayons
Zitzenverteilung vorn	110			Implant. trayons avant
Zitzenverteilung hinten	107			Implant. trayons arr.
Bemuskelung	102			Musculature
Zusatzz.leb./Tr.suppl.actifs %	-4			Zusatzz.blind/Tr.suppl.inactifs % +0

Funkt. Merkmale	80	100	120	Car. fonctionnels
Persistenz	G 98			Persistence
Zellzahl	G 103			Cellules somatiques
Mastitisresistenz	GA 104			Résist. aux mamm.
Melkbarkeit	GA 94			Aptitude à la traite
Fruchtbarkeit Tö.	G 92			Fertilité filles
Nutzungsdauer	GA 106			Durée d'utilisation
Geburtsablauf dir.	G 113			Déroulem.vélage dir.
Geburtsablauf Tö.	GA 79			Déroulem.vélage filles
Kälbervitalität Ind.	G 99			Vitalité des veaux ind.

RINETTO-OB



CHF 37.-

CH 120.1349.9900.0

Sunehof Wenger RINETTO-OB O1C O4C
OB | 19.09.2017 | aAa: 513 642 | 5-5-5/94

Sunehof Wenger RINETTO-OB



GZW/VEG: 1'128
WZW/VEP: 102
MIW/VL: 132
GN/NG: 105
FIW/IFI: 94
IFV: 94

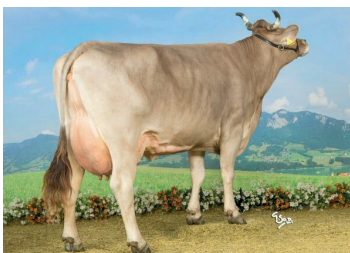


G 04.24	Tö./Fi.: 33	Betr./Expl.: 19	KK/KC: AB	BCN: A2A2
B/S %	Milch/Lait	Fett/MG	Eiweiss/Prot.	
82	+ 1'146 kg	+ 36 kg	+ 35 kg	
		-0.14 %	-0.07 %	

Fleischzuchtwerte/Aptitudes bouchères

IFV	94	Schlachtg./Poids mort	Fettabd./Couv. graiss.	Fleischig./Charnure
Bankkälber/Veaux d'étal	G	105	87	97
Bankvieh/Animaux d'étal	GA	107	97	82

Magnus MAEDI-OB



V/P: William WENGER-OB

M: Rino RINETTA-OB
1L / G+84
Ø6L: **10'158 kg 3.38 % 3.38 %**
LL: **65'684 kg 3.43 % 3.41 %**

MM: Magnus MAEDI-OB
3L / EX94
Ø5L: **8'943 kg 4.00 % 3.46 %**
LL: **54'863 kg 3.95 % 3.44 %**

Exterieur	80	GA Tö./Fi.: 11	120	Morphologie
Gesamtnote	105			Note globale
Rahmen	114			Format
Becken	103			Croupe
Fundament	94			Membres
Euter	106			Pis
Kreuzbeinhöhe	126			Hauteur à la croupe
Flankentiefe	115			Profondeur de flanc
Brustbreite	110			Largeur de poitrine
Obere Linie	104			Ligne de dos
Beckenlänge	125			Longueur du bassin
Beckenbreite	109			Largeur ischions
Beckenneigung	91			Position ischions
Lage Umdreher	96			Position trochanter
Sprungelenkwinkel	116			Profil du jarret
Sprungelenkauspr.	96			Qualité du jarret
Fesseln	105			Paturons
Klauensatz	108			Talon
Voreuterlänge	100			Longueur avant-pis
Voreuterhaufhängung	105			Attache avant-pis
Aufh. hinten Breite	120			Attache arr. largeur
Aufh. hinten Höhe	109			Attache arr. hauteur
Eutertiefe	103			Profondeur du pis
Euterboden	91			Plancher du pis
Zentralband	97			Ligament médian
Zitzenlänge	113			Longeur trayons ant.
Zitzendicke	92			Forme trayons
Zitzenstellung	108			Position des trayons
Zitzenverteilung vorn	79			Implant. trayons avant
Zitzenverteilung hinten	94			Implant. trayons arr.
Bemuskelung	93			Musculature
Zusatzz.leb./Tr.suppl.actifs %	-4			Zusatzz.blind/Tr.suppl.inactifs % -10

Funkt. Merkmale	80	100	120	Car. fonctionnels
Persistenz	G 99			Persistence
Zellzahl	G 103			Cellules somatiques
Mastitisresistenz	GA 95			Résist. aux mamm.
Melkbarkeit	GA 94			Aptitude à la traite
Fruchtbarkeit Tö.	G 96			Fertilité filles
Nutzungsdauer	G 96			Durée d'utilisation
Geburtsablauf dir.	G 104			Déroulem.vélage dir.
Geburtsablauf Tö.	GA 62			Déroulem.vélage filles
Kälbervitalität Ind.	G 97			Vitalité des veaux ind.
Leistungssteigerung	107			Augm.de la productivité

ARMANDO-OB



CHF 44.-

Stalder Hasle E dual ARMANDO-OB

OB | 24.07.2017 | aAa: 516 432 | 4-4-3/85

CH 120.1374.2943.6

VS/PS vom/de Mr. Rino ROSWITA-OB



GZW/VEG: 1'205
WZW/VEP: 116
MIW/VL: 111
GN/NG: 119
FIW/IFI: 104
IFV: 106



Exterieur	80	G Tö./Fi.: 21	120	Morphologie
Gesamtnote	119			Note globale
Rahmen	112			Format
Becken	110			Croupe
Fundament	107			Membres
Euter	134			Pis
Kreuzbeinhöhe	104			Hauteur à la croupe
Flankentiefe	115			Profondeur de flanc
Brustbreite	110			Largeur de poitrine
Obere Linie	95			Ligne de dos
Beckenlänge	110			Longeur du bassin
Beckenbreite	106			Largeur ischions
Beckenneigung	90			Position ischions
Lage Umdreher	102			Position trochanter
Sprungelenkwinkel	89			Profil du jarret
Sprungelkauspr.	91			Qualité du jarret
Fesseln	107			Paturons
Klauensatz	106			Talon
Voreuterlänge	112			Longueur avant-pis
Voreuterhaufhängung	120			Attache avant-pis
Aufh. hinten Breite	122			Attache arr. largeur
Aufh. hinten Höhe	123			Attache arr. hauteur
Eutertiefe	115			Profondeur du pis
Euterboden	115			Plancher du pis
Zentralband	98			Ligament médian
Zitzenlänge	71			Longueur trayons ant.
Zitzendicke	86			Forme trayons
Zitzenstellung	124			Position des trayons
Zitzenverteilung vorn	115			Implant. trayons avant
Zitzenverteilung hinten	115			Implant. trayons arr.
Bemuskelung	106			Musculature
Zusatzz.leb./Tr.suppl.lactifs %	+1			Zusatzz.blind/Tr.suppl.inactifs % +0

G 04.24 Tö./Fi.: **26** Betr./Expl.: **20** KK/KC: **AC** BCN: **A1A1**
 B/S % **82** Milch/Lait **+ 424 kg** Fett/MG **+ 13 kg** Eiweiss/Prot. **-0.02 %**
 -0.14 %

Fleischzuchtwerte/Aptitudes bouchères

IFV	106	Schlachtg./Poids mort	Fettabd./Couv. graiss.	Fleischig./Charnure
Bankkälber/Veaux d'étal	G	106	111	97
Bankvieh/Animaux d'étal	GA	112	104	92

ARMANDO-OB



V/P: Gral EDUAL-OB
M: Rino DALINA-OB
 6L / EX96 3E
 Ø7L: 8'052 kg 4.35 % 3.61 %
 LL: 65'986 kg 4.39 % 3.62 %
MM: Voeris DOLORES-OB
 6L / EX94 2E
 Ø10L: 7'720 kg 3.93 % 3.42 %
 LL: 91'372 kg 3.98 % 3.42 %

Funkt. Merkmale	80	100	120	Car. fonctionnels
Persistenz	G 101			Persistence
Zellzahl	G 98			Cellules somatiques
Mastitisresistenz	GA 100			Résist. aux mamm.
Melkbarkeit	G 105			Aptitude à la traite
Temperament	CH 99			Tempérament
Fruchtbarkeit Tö.	G 104			Fertilité filles
Nutzungsdauer	G 100			Durée d'utilisation
Geburtsablauf dir.	G 97			Déroulem.vélage dir.
Geburtsablauf Tö.	GA 80			Déroulem.vélage filles
Kälbervitalität Ind.	G 99			Vitalité des veaux ind.
Leistungssteigerung	CH 108			Augm.de la productivité

ARMANDO-OB überzeugt mit seinem Exterieur und ist ein starker Eutererber mit Index 134. Daher ist es auch nicht verwunderlich, dass ARMANDO-OB an der Sorexpo 2023 mit AROSA die Miss Junior & Miss Top-Euter Junior stellte.

ARMANDO-OB hat eine sehr starke, tief abgesicherte Kuhfamilie im Rücken: M: DALINA EX96, EX97 Euter und LL: 65'986kg, MM: DOLORES EX94, EX91 Euter und LL: 91'372kg, 4M: DELFIA EX91, EX92 Euter und LL: 81'709kg.



Armando AROSA-OB



Armando ARDONA-OB



M: Rino DALINA-OB



ARMANDO-OB



Select Star SA | Telefon +41 22 349 73 73 | info@selectstar.ch | www.selectstar.ch



WENGER-OB

CHF 37.-

Horat Seewen William WENGER-OB O4C
OB | 27.02.2013 | aAa: 342 516 | 4-4-4/91 | 83-87-86-85

CH 120.0711.2420.6

korrodi OB Wenger WALDFEE-OB



GZW/VEG: 1'044
WZW/VEP: 97
MIW/VL: 116
GN/NG: 106
FIW/IFI: 88
IFV: 103



G 04.24 Tö./Fi.: **218** Betr./Expl.: **150** KK/KC: **BB** BCN: **A2A2**

B/S % **96** Milch/Lait **+ 611 kg** Fett/MG **+ 20 kg** Eiweiss/Prot. **+ 17 kg**
-0.06 % **-0.06 %**

Fleischzuchtwerte/Aptitudes bouchères

IFV	103	Schlachtg./Poids mort	Fettabd./Couv. graiss.	Fleischig./Charnure
Bankkälber/Veaux d'étal	G	108	90	101
Bankvieh/Animaux d'étal	G	115	96	106

Brog Wenger ENZIAN-OB



V/P: Funker WILLIAM-OB

M: Magnus BIANCA-OB
3L / EX90

Ø5L: 8'959 kg 3.98 % 3.42 %
LL: 50'900 kg 3.96 % 3.44 %

MM: Veri BETTINA-OB
4L / EX91

Ø6L: 8'571 kg 4.04 % 3.48 %
LL: 60'021 kg 4.05 % 3.53 %

Exterieur	80	G Tö./Fi.: 124	120	Morphologie
Gesamtnote	106			Note globale
Rahmen	107			Format
Becken	102			Croupe
Fundament	97			Membres
Euter	111			Pis
Kreuzbeinhöhe	104			Hauteur à la croupe
Flankentiefe	107			Profondeur de flanc
Brustbreite	99			Largeur de poitrine
Obere Linie	107			Ligne de dos
Beckenlänge	112			Longueur du bassin
Beckenbreite	98			Largeur ischions
Beckenneigung	102			Position ischions
Lage Umdreher	99			Position trochanter
Sprungelenkwinkel	110			Profil du jarret
Sprungelenkauspr.	102			Qualité du jarret
Fesseln	100			Paturons
Klauensatz	101			Talon
Voreuterlänge	101			Longueur avant-pis
Voreuterhaufhängung	93			Attache avant-pis
Aufh. hinten Breite	121			Attache arr. largeur
Aufh. hinten Höhe	119			Attache arr. hauteur
Eutertiefe	104			Profondeur du pis
Euterboden	93			Plancher du pis
Zentralband	104			Ligament médian
Zitzenlänge	102			Longeur trayons ant.
Zitzendicke	102			Forme trayons
Zitzenstellung	102			Position des trayons
Zitzenverteilung vorn	88			Implant. trayons avant
Zitzenverteilung hinten	96			Implant. trayons arr.
Bemuskelung	91			Musculature
Zusatzz.leb./Tr.suppl.actifs %	+0			Zusatzz.blind/Tr.suppl.inactifs % +2

Funkt. Merkmale	80	100	120	Car. fonctionnels
Persistenz	G 105			Persistence
Zellzahl	G 96			Cellules somatiques
Mastitisresistenz	G 87			Résist. aux mamm.
Melkbarkeit	G 104			Aptitude à la traite
Temperament	CH 97			Tempérament
Fruchtbarkeit Tö.	G 90			Fertilité filles
Nutzungsdauer	G 96			Durée d'utilisation
Geburtsablauf dir.	G 80			Déroulem.vélage dir.
Geburtsablauf Tö.	G 84			Déroulem.vélage filles
Kälbervitalität Ind.	G 101			Vitalité des veaux ind.
Leistungssteigerung	CH 107			Augm.de la productivité

URAN-OB

CHF 37.-

Roos Menznau Urner URAN-OB
OB | 24.09.2011 | aAa: 513 | 4-5-4/92

CH 120.0956.4107.9

Strickler Uran URANIA-OB



GZW/VEG: 1'196
WZW/VEP: 111
MIW/VL: 120
GN/NG: 106
FIW/IFI: 100
IFV: 101



G 04.24 Tö./Fi.: **200** Betr./Expl.: **135** KK/KC: **BB** BCN: **A2A2**

B/S % **96** Milch/Lait **+ 154 kg** Fett/MG **+ 21 kg** Eiweiss/Prot. **+ 23 kg**
-0.22 % **+ 0.25 %**

Fleischzuchtwerte/Aptitudes bouchères

IFV	101	Schlachtg./Poids mort	Fettabd./Couv. graiss.	Fleischig./Charnure
Bankkälber/Veaux d'étal	G	98	95	99
Bankvieh/Animaux d'étal	G	108	112	110

Exterieur	80	G Tö./Fi.: 142	120	Morphologie
Gesamtnote	106			Note globale
Rahmen	99			Format
Becken	114			Croupe
Fundament	105			Membres
Euter	109			Pis
Kreuzbeinhöhe	100			Hauteur à la croupe
Flankentiefe	88			Profondeur de flanc
Brustbreite	100			Largeur de poitrine
Obere Linie	104			Ligne de dos
Beckenlänge	102			Longueur du bassin
Beckenbreite	107			Largeur ischions
Beckenneigung	100			Position ischions
Lage Umdreher	106			Position trochanter
Sprungelenkwinkel	90			Profil du jarret
Sprungelenkauspr.	98			Qualité du jarret
Fesseln	100			Paturons
Klauensatz	99			Talon
Voreuterlänge	93			Longueur avant-pis
Voreuterhaufhängung	90			Attache avant-pis
Aufh. hinten Breite	120			Attache arr. largeur
Aufh. hinten Höhe	110			Attache arr. hauteur
Eutertiefe	100			Profondeur du pis
Euterboden	93			Plancher du pis
Zentralband	109			Ligament médian
Zitzenlänge	92			Longeur trayons ant.
Zitzendicke	100			Forme trayons
Zitzenstellung	109			Position des trayons
Zitzenverteilung vorn	102			Implant. trayons avant
Zitzenverteilung hinten	111			Implant. trayons arr.
Bemuskelung	103			Musculature
Zusatzz.leb./Tr.suppl.actifs %	+0			Zusatzz.blind/Tr.suppl.inactifs % +5

Funkt. Merkmale	80	100	120	Car. fonctionnels
Persistenz	G 94			Persistence
Zellzahl	G 94			Cellules somatiques
Mastitisresistenz	G 99			Résist. aux mamm.
Melkbarkeit	G 108			Aptitude à la traite
Temperament	CH 113			Tempérament
Fruchtbarkeit Tö.	G 100			Fertilité filles
Nutzungsdauer	G 106			Durée d'utilisation
Geburtsablauf dir.	G 83			Déroulem.vélage dir.
Geburtsablauf Tö.	G 88			Déroulem.vélage filles
Kälbervitalität Ind.	G 96			Vitalité des veaux ind.
Leistungssteigerung	CH 95			Augm.de la productivité

URAN-OB



V/P: Funker URNER-OB

M: Karlo KORINTA-OB
3L / EX92

Ø11L: 8'173 kg 4.11 % 3.86 %
LL: 95'844 kg 4.15 % 3.90 %

MM: Lord MIRTA-OB
3L / EX93 2E

Ø9L: 8'874 kg 3.90 % 3.32 %
LL: 88'472 kg 3.90 % 3.33 %

ZENIT-OB

Furrer Gartleft Bürglen Valido ZENIT-OB
OB | 05.11.2016 | aAa: 561 432 | 2-3-3/83 | 86-89-91-88

CHF 37.-
CH 120.1312.0964.5

Burch Zenit ZORA-OB



GZW/VEG: 1'151
WZW/VEP: 108
MIW/VL: 116
GN/NG: 107
FIW/IFI: 93
IFV: 106



G 04.24	Tö./Fi.: 117	Betr./Expl.: 72	KK/KC: AA	BCN: A1A2
B/S %	Milch/Lait	Fett/MG	Eiweiss/Prot.	
94	+ 634 kg	+ 7 kg	+ 20 kg	
		-0.26 %	-0.03 %	

Fleischzuchtwerte/Aptitudes bouchères

IFV	106	Schlachtg./Poids mort	Fettabd./Couv. graiss.	Fleischig./Charnure
Bankkälber/Veaux d'étal	G	103	111	106
Bankvieh/Animaux d'étal	GA	93	106	98

ZENIT-OB



V/P: Vulkos VALIDO-OB

M: Hecker **ZORA-OB**
4L / EX92
Ø8L: 8'612 kg 3.75 % 3.42 %
LL: 75'718 kg 3.86 % 3.45 %

MM: Medard **ZONYA-OB**
3L / EX91
Ø7L: 8'745 kg 3.49 % 3.24 %
LL: 66'827 kg 3.50 % 3.29 %

DOMINO-OB

Stalder Hasle Rino DOMINO-OB O4C
OB | 16.02.2015 | aAa: 516 342 | 5-5-5/95 | 81-84-91-84

CHF 29.-
CH 120.1156.0938.6

Michel Domino MINA-OB



GZW/VEG: 1'255
WZW/VEP: 129
MIW/VL: 107
GN/NG: 111
FIW/IFI: 120
IFV: 110



G 04.24	Tö./Fi.: 68	Betr./Expl.: 38	KK/KC: AB	BCN: A1A2
B/S %	Milch/Lait	Fett/MG	Eiweiss/Prot.	
90	- 268 kg	+ 20 kg	+ 5 kg	
		+ 0.46 %	+ 0.21 %	

Fleischzuchtwerte/Aptitudes bouchères

IFV	110	Schlachtg./Poids mort	Fettabd./Couv. graiss.	Fleischig./Charnure
Bankkälber/Veaux d'étal	G	118	109	106
Bankvieh/Animaux d'étal	G	103	97	99

Koster Domino KIRA-OB



V/P: Roos OB Roni RINO-OB

M: Voeris **DOLORES-OB**
6L / EX94 2E
Ø10L: 7'720 kg 3.93 % 3.42 %
LL: 91'372 kg 3.98 % 3.42 %

MM: Medor **MEIELI-OB**
1L / VG87
Ø1L: 5'788 kg 4.94 % 3.27 %
LL: 6'639 kg 4.93 % 3.27 %

Exterieur	80	G Tö./Fi.: 75	120	Morphologie
Gesamtnote	107			Note globale
Rahmen	101			Format
Becken	114			Croupe
Fundament	95			Membres
Euter	116			Pis
Kreuzbeinhöhe	95			Hauteur à la croupe
Flankentiefe	96			Profondeur de flanc
Brustbreite	107			Largeur de poitrine
Obere Linie	92			Ligne de dos
Beckenlänge	97			Longueur du bassin
Beckenbreite	94			Largeur ischions
Beckenneigung	111			Position ischions
Lage Umdreher	115			Position trochanter
Sprungelenkwinkel	103			Profil du jarret
Sprungelenkauspr.	88			Qualité du jarret
Fesseln	100			Paturons
Klauensatz	102			Talon
Voreuterlänge	98			Longueur avant-pis
Voreuterhaufhängung	100			Attache avant-pis
Aufh. hinten Breite	122			Attache arr. largeur
Aufh. hinten Höhe	117			Attache arr. hauteur
Eutertiefe	105			Profondeur du pis
Euterboden	93			Plancher du pis
Zentralband	111			Ligament médian
Zitzenlänge	106			Longueur trayons ant.
Zitzendicke	108			Forme trayons
Zitzenstellung	105			Position des trayons
Zitzenverteilung vorn	98			Implant. trayons avant
Zitzenverteilung hinten	101			Implant. trayons arr.
Bemuskelung	109			Musculature
Zusatz.leb./Tr.suppl.actifs %	+3	Zusatzz.blind/Tr.suppl.inactifs %	+17	

Funkt. Merkmale	80	100	120	Car. fonctionnels
Persistenz	G 100			Persistence
Zellzahl	G 111			Cellules somatiques
Mastitisresistenz	GA 97			Résist. aux mamm.
Melkbarkeit	G 87			Aptitude à la traite
Temperament	CH 99			Tempérament
Fruchtbarkeit Tö.	G 88			Fertilité filles
Nutzungsdauer	G 110			Durée d'utilisation
Geburtsablauf dir.	G 112			Déroulem.vélage dir.
Geburtsablauf Tö.	G 100			Déroulem.vélage filles
Kälbervitalität Ind.	G 104			Vitalité des veaux ind.
Leistungssteigerung	CH 109			Augm.de la productivité

Exterieur	80	G Tö./Fi.: 47	120	Morphologie
Gesamtnote	111			Note globale
Rahmen	118			Format
Becken	109			Croupe
Fundament	113			Membres
Euter	107			Pis
Kreuzbeinhöhe	111			Hauteur à la croupe
Flankentiefe	120			Profondeur de flanc
Brustbreite	114			Largeur de poitrine
Obere Linie	100			Ligne de dos
Beckenlänge	109			Longueur du bassin
Beckenbreite	106			Largeur ischions
Beckenneigung	94			Position ischions
Lage Umdreher	102			Position trochanter
Sprungelenkwinkel	93			Profil du jarret
Sprungelenkauspr.	103			Qualité du jarret
Fesseln	97			Paturons
Klauensatz	112			Talon
Voreuterlänge	96			Longueur avant-pis
Voreuterhaufhängung	109			Attache avant-pis
Aufh. hinten Breite	105			Attache arr. largeur
Aufh. hinten Höhe	120			Attache arr. hauteur
Eutertiefe	106			Profondeur du pis
Euterboden	105			Plancher du pis
Zentralband	90			Ligament médian
Zitzenlänge	119			Longueur trayons ant.
Zitzendicke	95			Forme trayons
Zitzenstellung	105			Position des trayons
Zitzenverteilung vorn	92			Implant. trayons avant
Zitzenverteilung hinten	93			Implant. trayons arr.
Bemuskelung	107			Musculature
Zusatz.leb./Tr.suppl.actifs %	-2	Zusatzz.blind/Tr.suppl.inactifs %	+7	

Funkt. Merkmale	80	100	120	Car. fonctionnels
Persistenz	G 114			Persistence
Zellzahl	G 121			Cellules somatiques
Mastitisresistenz	GA 110			Résist. aux mamm.
Melkbarkeit	G 90			Aptitude à la traite
Temperament	CH 100			Tempérament
Fruchtbarkeit Tö.	G 113			Fertilité filles
Nutzungsdauer	G 93			Durée d'utilisation
Geburtsablauf dir.	G 112			Déroulem.vélage dir.
Geburtsablauf Tö.	G 94			Déroulem.vélage filles
Kälbervitalität Ind.	G 104			Vitalité des veaux ind.
Leistungssteigerung	CH 110			Augm.de la productivité

M: Hecker MOERLI



MILO-OB



CHF 19.-

Looser-Waldschwil Vito MILO-OB O4C | 4-5-5/93 | 81-87-91-85 | aAa: 561 423 CH 120.1352.5101.5

Valido VITO x Hecker MOERLI EX91 x Vento MEIELI EX91 x Hosli META EX90

GZW/VEG: 1'097	G 04.24	KK/KC: AA					BCN: A2A2	ZZ/Cel.: 105
WZW/VEP: 108	B/S %	M/L kg	F/MG kg	F/MG %	E/P kg	E/P %	MBK/AT: 97	
MIW/VL: 112	84	+ 721	+ 9	- 0.27	+ 13	- 0.16	Fru./Fér.: 92	
FIW/IFI: 95	Tö./Fi.	GN/NG	RA/FO	BE/BA	FU/ME	EU/PI	ND/DU: 106	
IFV: 109	27	99	89	103	82	113		

M: Liver's OB Rino ROMINA-OB



VINCENZO-OB



CHF 37.-

Liver's OB Valido VINCENZO-OB O1C | 4-4-4/86 | aAa: 651 423 CH 120.1349.0929.0

Vulkos VALIDO x Rino ROMINA EX94 x Robin REGINA EX93 x Milton MELANI EX93

GZW/VEG: 1'190	GA 04.24	KK/KC: AB					BCN: A1A2	ZZ/Cel.: 106
WZW/VEP: 113	B/S %	M/L kg	F/MG kg	F/MG %	E/P kg	E/P %	MBK/AT: 102	
MIW/VL: 130	73	+ 965	+ 30	- 0.12	+ 33	+ 0.00	Fru./Fér.: 92	
FIW/IFI: 94	Tö./Fi.	GN/NG	RA/FO	BE/BA	FU/ME	EU/PI	ND/DU: 102	
IFV: 100	7	112	106	99	103	124		

Looser-Waldschwil Vito ZELMA-OB



VITO-OB



CHF 37.-

Reif Bonstetten Valido VITO-OB O4C | 3-2-2/82 | aAa: 513 462 CH 120.1151.5958.4

Vulkos VALIDO x Vento VERONA EX92 x Heiko HELVETIA G79 x Voeris VERA EX91

GZW/VEG: 1'047	G 04.24	KK/KC: AB					BCN: A2A2	ZZ/Cel.: 108
WZW/VEP: 105	B/S %	M/L kg	F/MG kg	F/MG %	E/P kg	E/P %	MBK/AT: 91	
MIW/VL: 120	96	+ 621	+ 23	- 0.03	+ 21	- 0.01	Fru./Fér.: 88	
FIW/IFI: 94	Tö./Fi.	GN/NG	RA/FO	BE/BA	FU/ME	EU/PI	ND/DU: 104	
IFV: 93	109	98	98	92	80	112		

VORTUNO-OB



VORTUNO-OB



CHF 69.-

CHF 37.-

AJA-ob Runzli VORTUNO-OB | 4-4-4/90 | aAa: 561 423 CH 120.1265.4025.8

Roy RUNZLI x Gold FORTUNA EX95 x Winzer LINDA EX93 x Waldo WANDA 1 VG87

GZW/VEG: 1'064	G 04.24	KK/KC: BB					BCN: A1A1	ZZ/Cel.: 108
WZW/VEP: 95	B/S %	M/L kg	F/MG kg	F/MG %	E/P kg	E/P %	MBK/AT: 89	
MIW/VL: 109	95	- 236	+ 24	+ 0.51	+ 7	+ 0.23	Fru./Fér.: 91	
FIW/IFI: 98	Tö./Fi.	GN/NG	RA/FO	BE/BA	FU/ME	EU/PI	ND/DU: 98	
IFV: 91	131	109	115	114	98	110		

EWITO-OB GURT



EWITO-OB GURT



CHF 37.-

AJA-ob Baron EWITO-OB GURT GUC | 3-4-3/86 CH 120.1474.1688.4

Ubuntu BARON x Runzli ZIMBA G+84 x Eldorado JULIA G+82 x Gold DARINA G+83

GZW/VEG: 1'176	GA 04.24	KK/KC: BC					BCN: A1A1	ZZ/Cel.: 97
WZW/VEP: 117	B/S %	M/L kg	F/MG kg	F/MG %	E/P kg	E/P %	MBK/AT: 90	
MIW/VL: 106	63	- 114	+ 3	+ 0.12	+ 8	+ 0.17	Fru./Fér.: 100	
FIW/IFI: 104	Tö./Fi.	GN/NG	RA/FO	BE/BA	FU/ME	EU/PI	ND/DU: 105	
IFV: 100	0	119	104	105	116	135		

ERICH-OB BLÜEM



ERICH-OB BLÜEM



CHF 37.-

Gmür's Dingo ERICH-OB BLÜEM BMC | 3-2-2/82 | aAa: 156 324 CH 120.1531.6934.7

Indio DINGO x Helner ESMERALDA EX91 x Nantes NATALIA EX90 x Gospel SOMALIA EX92

GZW/VEG: 1'028	GA 04.24	KK/KC: BB					BCN: A1A1	ZZ/Cel.: 101
WZW/VEP: 97	B/S %	M/L kg	F/MG kg	F/MG %	E/P kg	E/P %	MBK/AT: 93	
MIW/VL: 95	62	- 183	- 6	+ 0.03	- 5	+ 0.02	Fru./Fér.: 110	
FIW/IFI: 106	Tö./Fi.	GN/NG	RA/FO	BE/BA	FU/ME	EU/PI	ND/DU: 103	
IFV: 90	0	108	111	119	106	104		

NINO-OB BLÜEM



CHF 39.-

Gmür's Lordan NINO-OB BLÜEM BMC
OB | 01.06.2021 | aAa: 156 423 | 2-3-3/83

CH 120.1611.7913.0

NINO-OB BLÜEM



GZW/VEG: 1'251
WZW/VEP: 122
MIW/VL: 112
GN/NG: 110
FIW/IFI: 116
IFV: 102



Zuchtfamilie von M. Müller Grüningen Snoeber NIEVA-OB

GA 04.24	Tö./Fi.: 0	Betr./Expl.: 0	KK/KC: AB	BCN: A1A1
B/S %	Milch/Lait	Fett/MG	Eiweiss/Prot.	
67	+ 232 kg	+ 9 kg	+ 14 kg	
		+ 0.00 %	+ 0.09 %	

Fleischzuchtwerte/Aptitudes bouchères

IFV	102	Schlachtg./Poids mort	Fettabd./Couv. graiss.	Fleischig./Charnure
Bankkälber/Veaux d'étal	GA	102	98	107
Bankvieh/Animaux d'étal	GA	94	99	99



V/P: Rino LORDAN-OB

M: Snöber NIEVA-OB BLÜEM

4L / EX90
ØL: 7'940 kg 3.68 % 3.27 %
LL: 65'200 kg 3.71 % 3.30 %

MM: Gospel SOMALIA-OB

4L / EX92
ØL: 7'012 kg 3.57 % 3.29 %
LL: 34'139 kg 3.68 % 3.46 %

Exterieur	80	GA Tö./Fi.: 0	120	Morphologie
Gesamtnote	110			Note globale
Rahmen	108			Format
Becken	118			Croupe
Fundament	110			Membres
Euter	108			Pis
Kreuzbeinhöhe	108			Hauteur à la croupe
Flankentiefe	105			Profondeur de flanc
Brustbreite	106			Largeur de poitrine
Obere Linie	99			Ligne de dos
Beckenlänge	100			Longeur du bassin
Beckenbreite	96			Largeur ischions
Beckenneigung	109			Position ischions
Lage Umdreher	117			Position trochanter
Sprungelenkwinkel	96			Profil du jarret
Sprungelenkauspr.	94			Qualité du jarret
Fesseln	111			Paturons
Klauensatz	112			Talon
Voreuterlänge	92			Longueur avant-pis
Voreuterhaufhängung	116			Attache avant-pis
Aufh. hinten Breite	101			Attache arr. largeur
Aufh. hinten Höhe	104			Attache arr. hauteur
Eutertiefe	109			Profondeur du pis
Euterboden	105			Plancher du pis
Zentralband	99			Ligament médian
Zitzenlänge	110			Longeur trayons ant.
Zitzendicke	99			Forme trayons
Zitzenstellung	107			Position des trayons
Zitzenverteilung vorn	94			Implant. trayons avant
Zitzenverteilung hinten	97			Implant. trayons arr.
Bemuskelung	109			Musculature

Funkt. Merkmale	80	100	120	Car. fonctionnels
Persistenz	GA 108			Persistence
Zellzahl	GA 114			Cellules somatiques
Mastitisresistenz	GA 116			Résist. aux mamm.
Melkbarkeit	GA 84			Aptitude à la traite
Fruchtbarkeit Tö.	GA 106			Fertilité filles
Nutzungsdauer	GA 108			Durée d'utilisation
Geburtsablauf dir.	GA 98			Déroulem.vélage dir.
Geburtsablauf Tö.	GA 82			Déroulem.vélage filles
Kälbervitalität Ind.	GA 105			Vitalité des veaux ind.

BARON-OB GURT



CHF 37.-

AJA-ob Ubuntu BARON-OB GURT GUC
OB | 26.02.2018 | 3-3-3/83

CH 120.1265.4098.2

AJA-ob Baron ELBA-OB GURT



GZW/VEG: 1'105
WZW/VEP: 108
MIW/VL: 107
GN/NG: 109
FIW/IFI: 99
IFV: 101



GA 04.24	Tö./Fi.: 9	Betr./Expl.: 6	KK/KC: AC	BCN: A1A1
B/S %	Milch/Lait	Fett/MG	Eiweiss/Prot.	
73	+ 141 kg	+ 1 kg	+ 9 kg	
		-0.07 %	+ 0.06 %	

Fleischzuchtwerte/Aptitudes bouchères

IFV	101	Schlachtg./Poids mort	Fettabd./Couv. graiss.	Fleischig./Charnure
Bankkälber/Veaux d'étal	GA	88	99	108
Bankvieh/Animaux d'étal	GA	97	93	107



V/P: AJA-ob Original UBUNTU-OB GURT

M: E dual ERNA-OB

4L / EX92 2E
ØL: 7'354 kg 3.66 % 3.22 %
LL: 45'824 kg 3.68 % 3.23 %

MM: Kiser's Winzer WENDY-OB

8L / EX93 2E
ØL: 7'845 kg 3.85 % 3.24 %
LL: 73'733 kg 3.94 % 3.28 %

Exterieur	80	GA Tö./Fi.: 6	120	Morphologie
Gesamtnote	109			Note globale
Rahmen	100			Format
Becken	102			Croupe
Fundament	109			Membres
Euter	118			Pis
Kreuzbeinhöhe	94			Hauteur à la croupe
Flankentiefe	93			Profondeur de flanc
Brustbreite	100			Largeur de poitrine
Obere Linie	105			Ligne de dos
Beckenlänge	102			Longeur du bassin
Beckenbreite	98			Largeur ischions
Beckenneigung	95			Position ischions
Lage Umdreher	97			Position trochanter
Sprungelenkwinkel	97			Profil du jarret
Sprungelenkauspr.	103			Qualité du jarret
Fesseln	115			Paturons
Klauensatz	98			Talon
Voreuterlänge	115			Longueur avant-pis
Voreuterhaufhängung	103			Attache avant-pis
Aufh. hinten Breite	109			Attache arr. largeur
Aufh. hinten Höhe	109			Attache arr. hauteur
Eutertiefe	109			Profondeur du pis
Euterboden	101			Plancher du pis
Zentralband	99			Ligament médian
Zitzenlänge	72			Longeur trayons ant.
Zitzendicke	102			Forme trayons
Zitzenstellung	108			Position des trayons
Zitzenverteilung vorn	105			Implant. trayons avant
Zitzenverteilung hinten	103			Implant. trayons arr.
Bemuskelung	101			Musculature

Funkt. Merkmale	80	100	120	Car. fonctionnels
Persistenz	GA 96			Persistence
Zellzahl	GA 100			Cellules somatiques
Mastitisresistenz	GA 100			Résist. aux mamm.
Melkbarkeit	GA 95			Aptitude à la traite
Fruchtbarkeit Tö.	GA 97			Fertilité filles
Nutzungsdauer	GA 107			Durée d'utilisation
Geburtsablauf dir.	GI 97			Déroulem.vélage dir.
Geburtsablauf Tö.	GA 105			Déroulem.vélage filles
Kälbervitalität Ind.	G 104			Vitalité des veaux ind.



Select Star SA | Telefon +41 22 349 73 73 | info@selectstar.ch | www.selectstar.ch



DRUESBERG-OB

NEW



CHF 79.-
CHF 42.-

Betschart Hengsthorn Valero DRUESBERG-OB F2C
OB | 08.08.2022 | aAa: 561 432 | 3-3-2/82

CH 120.1484.9625.0



DRUESBERG-OB

GZW/VEG: 1'300
WZW/VEP: 120
MIW/VL: 130
GN/NG: 116
FIW/IFI: 101
IFV: 103



Exterieur	80	GA Tö./Fi.: 0	120	Morphologie
Gesamtnote	116			Note globale
Rahmen	106			Format
Becken	114			Croupe
Fundament	105			Membres
Euter	129			Pis
Kreuzbeinhöhe	101			Hauteur à la croupe
Flankentiefe	103			Profondeur de flanc
Brustbreite	104			Largeur de poitrine
Obere Linie	100			Ligne de dos
Beckenlänge	107			Longueur du bassin
Beckenbreite	103			Largeur ischions
Beckenneigung	101			Position ischions
Lage Umdreher	107			Position trochanter
Sprungelenkwinkel	93			Profil du jarret
Sprungelenkauspr.	91			Qualité du jarret
Fesseln	106			Paturons
Klauensatz	105			Talon
Voreuterlänge	117			Longueur avant-pis
Voreuterhaufhängung	116			Attache avant-pis
Aufh. hinten Breite	120			Attache arr. largeur
Aufh. hinten Höhe	110			Attache arr. hauteur
Eutertiefe	110			Profondeur du pis
Euterboden	109			Plancher du pis
Zentralband	109			Ligament médian
Zitzenlänge	104			Longueur trayons ant.
Zitzendicke	100			Forme trayons
Zitzenstellung	125			Position des trayons
Zitzenverteilung vorn	102			Implant. trayons avant
Zitzenverteilung hinten	109			Implant. trayons arr.
Bemuskelung	99			Musculature

GA 04.24 Tö./Fi.: 0 Betr./Expl.: 0 KK/KC: **BB** BCN: **A1A2**

B/S %	Milch/Lait	Fett/MG	Eiweiss/Prot.
62	+ 774 kg	+ 25 kg	+ 0.12 %

Fleischzuchtwerte/Aptitudes bouchères

IFV	103	Schlachtg./Poids mort	Fettabd./Couv. graiss.	Fleischig./Charnure
Bankkälber/Veaux d'étal	GA	97	92	108
Bankvieh/Animaux d'étal	GA	104	100	107



M: Arcas ALMA-OB

V/P: Valsler VALERO-OB

M: Arcas **ALMA-OB**
3L / EX92
Ø2L: **6'636 kg 3.44 % 3.38 %**
LL: **15'025 kg 3.54 % 3.45 %**

MM: Ringo **RINA-OB**
3L / EX92
Ø3L: **7'310 kg 3.74 % 3.33 %**
LL: **28'988 kg 3.77 % 3.39 %**

Funkt. Merkmale	80	100	120	Car. fonctionnels
Persistenz	GA 105			Persistence
Zellzahl	GA 107			Cellules somatiques
Mastitisresistenz	GA 103			Résist. aux mamm.
Melkbarkeit	GA 117			Aptitude à la traite
Fruchtbarkeit Tö.	GA 91			Fertilité filles
Nutzungsdauer	GA 112			Durée d'utilisation
Geburtsablauf dir.	GA 103			Déroulem.vélage dir.
Geburtsablauf Tö.	GA 58			Déroulem.vélage filles
Kälbervitalität Ind.	GA 103			Vitalité des veaux ind.

DRUESBERG-OB stammt aus einer bestechenden Mutterlinie und ist in allen Teilzuchtwerten überdurchschnittlich. Dazu die herausragende Kombination von +774kg Milch, ein Milchwert von 130 und einem top Euter von 129. Zudem hat DRUESBERG-OB einen sehr guten Weidezuchtwert von 120 vorzuweisen sowie ein sehr gutes Verhältnis von Grösse (101) zur Breite (Brustbreite 104 & Beckenbreite 103). Er verfügt ausserdem über das gewünschte KK: BB und hat einen IFV (Index Fleisch) von 103.

APRICOT-OB

swyss Vortuno APRICOT-OB
OB | 09.12.2021 | aAa: 516 432 | 3-2-3/83

CHF 37.-
CH 120.1621.5775.5

APRICOT-OB



GZW/VEG: 1'180
WZW/VEP: 108
MIW/VL: 121
GN/NG: 117
FIW/IFI: 100
IFV: 92



GA 04.24	Tö./Fi.: 0	Betr./Expl.: 0	KK/KC: BB	BCN: A1A2
B/S %	Milch/Lait	Fett/MG	Eiweiss/Prot.	
66	+ 458 kg	+ 30 kg	+ 22 kg	
		+ 0.17 %	+ 0.09 %	

Fleischzuchtwerte/Aptitudes bouchères

IFV	92	Schlachtg./Poids mort	Fettabd./Couv. graiss.	Fleischig./Charnure
Bankkälber/Veaux d'étal	GA	102	102	88
Bankvieh/Animaux d'étal	GA	102	93	82

M: swyss Harlei ORCHIDEE-OB



V/P: AJA-ob Runzli VORTUNO-OB

M: swyss Harlei **ORCHIDEE-OB**
3L / EX92
Ø3L: 7'849 kg 3.70 % 3.41 %
LL: 25'107 kg 3.73 % 3.44 %

MM: AJA-ob Lorino **OLANA-OB**
1L / G+82
Ø6L: 5'265 kg 3.93 % 3.41 %
LL: 33'139 kg 3.96 % 3.44 %

Exterieur	80	GA Tö./Fi.: 0	120	Morphologie
Gesamtnote	117			Note globale
Rahmen	114			Format
Becken	111			Croupe
Fundament	111			Membres
Euter	123			Pis
Kreuzbeinhöhe	123			Hauteur à la croupe
Flankentiefe	120			Profondeur de flanc
Brustbreite	108			Largeur de poitrine
Obere Linie	99			Ligne de dos
Beckenlänge	115			Longueur du bassin
Beckenbreite	115			Largeur ischions
Beckenneigung	93			Position ischions
Lage Umdreher	103			Position trochanter
Sprungelenkwinkel	89			Profil du jarret
Sprungelenkauspr.	115			Qualité du jarret
Fesseln	84			Paturons
Klauensatz	104			Talon
Voreuterlänge	123			Longueur avant-pis
Voreuterhaufhängung	113			Attache avant-pis
Aufh. hinten Breite	118			Attache arr. largeur
Aufh. hinten Höhe	122			Attache arr. hauteur
Eutertiefe	112			Profondeur du pis
Euterboden	117			Plancher du pis
Zentralband	106			Ligament médian
Zitzenlänge	105			Longeur trayons ant.
Zitzendicke	92			Forme trayons
Zitzenstellung	86			Position des trayons
Zitzenverteilung vorn	104			Implant. trayons avant
Zitzenverteilung hinten	97			Implant. trayons arr.
Bemuskelung	93			Musculature

Funkt. Merkmale	80	100	120	Car. fonctionnels
Persistenz	GA 104			Persistence
Zellzahl	GA 98			Cellules somatiques
Mastitisresistenz	GA 109			Résist. aux mamm.
Melkbarkeit	GA 92			Aptitude à la traite
Fruchtbarkeit Tö.	GA 94			Fertilité filles
Nutzungsdauer	GA 103			Durée d'utilisation
Geburtsablauf dir.	GA 83			Déroulem.vélage dir.
Geburtsablauf Tö.	GA 97			Déroulem.vélage filles
Kälbervitalität Ind.	GA 98			Vitalité des veaux ind.

WERNI-OB

Strickler Hütten Wendel WERNI-OB
OB | 19.10.2020 | aAa: 516 342 | 3-3-2/83

CHF 37.-
CH 120.1555.4206.3

M: Strickler Uran URANIA-OB



GZW/VEG: 1'088
WZW/VEP: 102
MIW/VL: 106
GN/NG: 120
FIW/IFI: 100
IFV: 86



GA 04.24	Tö./Fi.: 0	Betr./Expl.: 0	KK/KC: AA	BCN: A2A2
B/S %	Milch/Lait	Fett/MG	Eiweiss/Prot.	
67	+ 424 kg	+ 6 kg	+ 6 kg	
		-0.15 %	-0.13 %	

Fleischzuchtwerte/Aptitudes bouchères

IFV	86	Schlachtg./Poids mort	Fettabd./Couv. graiss.	Fleischig./Charnure
Bankkälber/Veaux d'étal	GA	86	89	88
Bankvieh/Animaux d'étal	GA	100	100	92

Exterieur	80	GA Tö./Fi.: 0	120	Morphologie
Gesamtnote	120			Note globale
Rahmen	108			Format
Becken	116			Croupe
Fundament	114			Membres
Euter	133			Pis
Kreuzbeinhöhe	103			Hauteur à la croupe
Flankentiefe	97			Profondeur de flanc
Brustbreite	106			Largeur de poitrine
Obere Linie	110			Ligne de dos
Beckenlänge	102			Longueur du bassin
Beckenbreite	111			Largeur ischions
Beckenneigung	96			Position ischions
Lage Umdreher	106			Position trochanter
Sprungelenkwinkel	102			Profil du jarret
Sprungelenkauspr.	115			Qualité du jarret
Fesseln	108			Paturons
Klauensatz	104			Talon
Voreuterlänge	89			Longueur avant-pis
Voreuterhaufhängung	119			Attache avant-pis
Aufh. hinten Breite	102			Attache arr. largeur
Aufh. hinten Höhe	118			Attache arr. hauteur
Eutertiefe	133			Profondeur du pis
Euterboden	111			Plancher du pis
Zentralband	108			Ligament médian
Zitzenlänge	83			Longeur trayons ant.
Zitzendicke	82			Forme trayons
Zitzenstellung	124			Position des trayons
Zitzenverteilung vorn	115			Implant. trayons avant
Zitzenverteilung hinten	113			Implant. trayons arr.
Bemuskelung	103			Musculature

Funkt. Merkmale	80	100	120	Car. fonctionnels
Persistenz	GA 100			Persistence
Zellzahl	GA 103			Cellules somatiques
Mastitisresistenz	GA 101			Résist. aux mamm.
Melkbarkeit	GA 111			Aptitude à la traite
Fruchtbarkeit Tö.	GA 92			Fertilité filles
Nutzungsdauer	GA 112			Durée d'utilisation
Geburtsablauf dir.	G 97			Déroulem.vélage dir.
Geburtsablauf Tö.	GA 67			Déroulem.vélage filles
Kälbervitalität Ind.	G 99			Vitalité des veaux ind.

WERNI-OB



V/P: Winzer WENDEL-OB

M: Uran **URANIA-OB**
3L / EX95
Ø6L: 7'655 kg 4.01 % 3.52 %
LL: 50'282 kg 4.05 % 3.57 %

MM: Veri **VANESSA-OB**
4L / EX93 2E
Ø7L: 9'216 kg 3.94 % 3.04 %
LL: 68'001 kg 3.95 % 3.07 %



Select Star SA | Telefon +41 22 349 73 73 | info@selectstar.ch | www.selectstar.ch



CAPITO-OB



CHF 39.-

CH 120.1278.8763.5

Reitimatt OB Clemenz CAPITO-OB

OB | 14.10.2020 | aAa: 423 516 | 3-4-3/87 | 84-80-88-83

M: Edi EMMI-OB



GZW/VEG: 1'246
WZW/VEP: 127
MIW/VL: 102
GN/NG: 111
FIW/IFI: 119
IFV: 111



GA 04.24 Tö./Fi.: 0 Betr./Expl.: 0 KK/KC: AB BCN: A1A1

B/S % Milch/Lait Fett/MG Eiweiss/Prot.
62 - 208 kg + 1 kg + 3 kg
 + 0.14 % + 0.15 %

Fleischzuchtwerte/Aptitudes bouchères

IFV	111	Schlachtg./Poids mort	Fettabd./Couv. graiss.	Fleischig./Charnure
Bankkälber/Veaux d'étal	GA	104	95	117
Bankvieh/Animaux d'étal	GA	103	105	116

CAPITO-OB



V/P: Arnold CLEMENZ-OB

M: Edi EMMI-OB
 5L / EX92

Ø5L: 6'497 kg 4.49 % 3.04 %
LL: 32'799 kg 4.49 % 3.05 %

MM: Vesuvio MIGI-OB
 1L / G+81

Ø3L: 4'793 kg 4.67 % 3.23 %
LL: 14'806 kg 4.67 % 3.24 %

Exterieur	80	GA Tö./Fi.: 0	120	Morphologie
Gesamtnote	111			Note globale
Rahmen	104			Format
Becken	116			Croupe
Fundament	118			Membres
Euter	110			Pis
Kreuzbeinhöhe	95			Hauteur à la croupe
Flankentiefe	98			Profondeur de flanc
Brustbreite	105			Largeur de poitrine
Obere Linie	100			Ligne de dos
Beckenlänge	95			Longueur du bassin
Beckenbreite	109			Largeur ischions
Beckenneigung	113			Position ischions
Lage Umdreher	113			Position trochanter
Sprungelenkwinkel	92			Profil du jarret
Sprungelenkauspr.	104			Qualité du jarret
Fesseln	107			Paturons
Klauensatz	114			Talon
Voreuterlänge	89			Longueur avant-pis
Voreuterhaufhängung	111			Attache avant-pis
Aufh. hinten Breite	90			Attache arr. largeur
Aufh. hinten Höhe	108			Attache arr. hauteur
Eutertiefe	113			Profondeur du pis
Euterboden	99			Plancher du pis
Zentralband	113			Ligament médian
Zitzenlänge	113			Longueur trayons ant.
Zitzendicke	98			Forme trayons
Zitzenstellung	105			Position des trayons
Zitzenverteilung vorn	94			Implant. trayons avant
Zitzenverteilung hinten	111			Implant. trayons arr.
Bemuskelung	109			Musculature

Funkt. Merkmale	80	100	120	Car. fonctionnels
Persistenz	GA 118			Persistence
Zellzahl	GA 105			Cellules somatiques
Mastitisresistenz	GA 110			Résist. aux mamm.
Melkbarkeit	GA 104			Aptitude à la traite
Fruchtbarkeit Tö.	GA 112			Fertilité filles
Nutzungsdauer	GA 100			Durée d'utilisation
Geburtsablauf dir.	GA 104			Déroulem.vêlage dir.
Geburtsablauf Tö.	GA 100			Déroulem.vêlage filles
Kälbervitalität Ind.	GA 95			Vitalité des veaux ind.

MENOVIN-OB



CHF 39.-

CH 120.1563.2797.3

Breiti's Morin MENOVIN-OB

OB | 27.11.2020 | aAa: 516 423 | 2-2-2/81

M: Gerner GOLDI-OB



GZW/VEG: 1'171
WZW/VEP: 107
MIW/VL: 118
GN/NG: 115
FIW/IFI: 97
IFV: 102



GA 04.24 Tö./Fi.: 0 Betr./Expl.: 0 KK/KC: BB BCN: A1A2

B/S % Milch/Lait Fett/MG Eiweiss/Prot.
66 + 753 kg + 35 kg + 15 kg
 + 0.07 % -0.16 %

Fleischzuchtwerte/Aptitudes bouchères

IFV	102	Schlachtg./Poids mort	Fettabd./Couv. graiss.	Fleischig./Charnure
Bankkälber/Veaux d'étal	G	100	101	99
Bankvieh/Animaux d'étal	GA	107	105	95

MENOVIN-OB



V/P: Bürgler's Minor MORIN-OB

M: Breiti's Gerner GOLDI-OB
 1L / VG85

Ø3L: 9'629 kg 3.66 % 3.30 %
LL: 29'731 kg 3.70 % 3.32 %

MM: Winzer ZARTI-OB
 3L / EX94

Ø2L: 6'062 kg 3.46 % 3.20 %
LL: 37'577 kg 3.61 % 3.33 %

Exterieur	80	GA Tö./Fi.: 0	120	Morphologie
Gesamtnote	115			Note globale
Rahmen	121			Format
Becken	124			Croupe
Fundament	102			Membres
Euter	116			Pis
Kreuzbeinhöhe	115			Hauteur à la croupe
Flankentiefe	116			Profondeur de flanc
Brustbreite	115			Largeur de poitrine
Obere Linie	114			Ligne de dos
Beckenlänge	111			Longueur du bassin
Beckenbreite	106			Largeur ischions
Beckenneigung	110			Position ischions
Lage Umdreher	118			Position trochanter
Sprungelenkwinkel	91			Profil du jarret
Sprungelenkauspr.	92			Qualité du jarret
Fesseln	97			Paturons
Klauensatz	102			Talon
Voreuterlänge	113			Longueur avant-pis
Voreuterhaufhängung	119			Attache avant-pis
Aufh. hinten Breite	92			Attache arr. largeur
Aufh. hinten Höhe	120			Attache arr. hauteur
Eutertiefe	110			Profondeur du pis
Euterboden	109			Plancher du pis
Zentralband	108			Ligament médian
Zitzenlänge	97			Longueur trayons ant.
Zitzendicke	102			Forme trayons
Zitzenstellung	98			Position des trayons
Zitzenverteilung vorn	92			Implant. trayons avant
Zitzenverteilung hinten	97			Implant. trayons arr.
Bemuskelung	115			Musculature

Funkt. Merkmale	80	100	120	Car. fonctionnels
Persistenz	GA 100			Persistence
Zellzahl	GA 104			Cellules somatiques
Mastitisresistenz	GA 101			Résist. aux mamm.
Melkbarkeit	GA 90			Aptitude à la traite
Fruchtbarkeit Tö.	GA 96			Fertilité filles
Nutzungsdauer	GA 99			Durée d'utilisation
Geburtsablauf dir.	G 77			Déroulem.vêlage dir.
Geburtsablauf Tö.	GA 94			Déroulem.vêlage filles
Kälbervitalität Ind.	G 100			Vitalité des veaux ind.



Select Star SA | Telefon +41 22 349 73 73 | info@selectstar.ch | www.selectstar.ch



VALSO-OB



CHF 39.-

Caduff Ilanz Valser VALSO-OB

OB | 25.11.2020 | aAa: 246 351 | 2-2-2/82

CH 120.1547.9321.3

VALSO-OB



GZW/VEG: 1'184
WZW/VEP: 105
MIW/VL: 129
GN/NG: 112
FIW/IFI: 98
IFV: 95



GA 04.24	Tö./Fi.: 0	Betr./Expl.: 0	KK/KC: BC	BCN: A2A2
B/S %	Milch/Lait	Fett/MG	Eiweiss/Prot.	
66	+ 731 kg	+ 32 kg	+ 32 kg	
		+ 0.03 %	+ 0.09 %	

Fleischzuchtwerte/Aptitudes bouchères

IFV	95	Schlachtg./Poids mort	Fettabd./Couv. graiss.	Fleischig./Charnure
Bankkälber/Veaux d'étal	GA	99	98	91
Bankvieh/Animaux d'étal	GA	103	104	96

VALSER-OB



V/P: Valido VALSER-OB

M: Max HIRSAI-OB
 3L / EX92
Ø4L: 6'789 kg 3.97 % 3.55 %
LL: 30'679 kg 3.97 % 3.53 %

MM: Venner HIRSE-OB
 3L / EX91
Ø9L: 7'864 kg 3.73 % 3.12 %
LL: 86'232 kg 3.74 % 3.15 %

Exterieur	80	GA Tö./Fi.: 0	120	Morphologie
Gesamtnote	112			Note globale
Rahmen	108			Format
Becken	104			Croupe
Fundament	114			Membres
Euter	115			Pis
Kreuzbeinhöhe	131			Hauteur à la croupe
Flankentiefe	115			Profondeur de flanc
Brustbreite	100			Largeur de poitrine
Obere Linie	104			Ligne de dos
Beckenlänge	122			Longueur du bassin
Beckenbreite	94			Largeur ischions
Beckenneigung	106			Position ischions
Lage Umdreher	108			Position trochanter
Sprungelenkwinkel	97			Profil du jarret
Sprungelenkauspr.	109			Qualité du jarret
Fesseln	101			Paturons
Klauensatz	109			Talon
Voreuterlänge	115			Longueur avant-pis
Voreuterhaufhängung	101			Attache avant-pis
Aufh. hinten Breite	111			Attache arr. largeur
Aufh. hinten Höhe	125			Attache arr. hauteur
Eutertiefe	105			Profondeur du pis
Euterboden	97			Plancher du pis
Zentralband	98			Ligament médian
Zitzenlänge	105			Longueur trayons ant.
Zitzendicke	113			Forme trayons
Zitzenstellung	111			Position des trayons
Zitzenverteilung vorn	104			Implant. trayons avant
Zitzenverteilung hinten	109			Implant. trayons arr.
Bemuskelung	86			Musculature

Funkt. Merkmale	80	100	120	Car. fonctionnels
Persistenz	GA 90			Persistence
Zellzahl	GA 98			Cellules somatiques
Mastitisresistenz	GA 99			Résist. aux mamm.
Melkbarkeit	GA 114			Aptitude à la traite
Fruchtbarkeit Tö.	GA 97			Fertilité filles
Nutzungsdauer	GA 101			Durée d'utilisation
Geburtsablauf dir.	G 96			Déroulem.vélage dir.
Geburtsablauf Tö.	GA 83			Déroulem.vélage filles
Kälbervitalität Ind.	G 103			Vitalité des veaux ind.

DALLAS-OB



CHF 39.-

Krieg's Luigi DALLAS-OB

OB | 21.12.2020 | aAa: 561 432 | 4-4-4/89

CH 120.1606.5106.4

M: Krieg's Wural DACHS-OB



GZW/VEG: 1'216
WZW/VEP: 124
MIW/VL: 122
GN/NG: 112
FIW/IFI: 112
IFV: 86



GA 04.24	Tö./Fi.: 0	Betr./Expl.: 0	KK/KC: AA	BCN: A1A2
B/S %	Milch/Lait	Fett/MG	Eiweiss/Prot.	
64	+ 858 kg	+ 34 kg	+ 21 kg	
		-0.01 %	-0.12 %	

Fleischzuchtwerte/Aptitudes bouchères

IFV	86	Schlachtg./Poids mort	Fettabd./Couv. graiss.	Fleischig./Charnure
Bankkälber/Veaux d'étal	GA	91	95	81
Bankvieh/Animaux d'étal	GA	100	100	101

Exterieur	80	GA Tö./Fi.: 0	120	Morphologie
Gesamtnote	112			Note globale
Rahmen	100			Format
Becken	109			Croupe
Fundament	103			Membres
Euter	127			Pis
Kreuzbeinhöhe	93			Hauteur à la croupe
Flankentiefe	98			Profondeur de flanc
Brustbreite	101			Largeur de poitrine
Obere Linie	96			Ligne de dos
Beckenlänge	91			Longueur du bassin
Beckenbreite	104			Largeur ischions
Beckenneigung	103			Position ischions
Lage Umdreher	104			Position trochanter
Sprungelenkwinkel	92			Profil du jarret
Sprungelenkauspr.	107			Qualité du jarret
Fesseln	102			Paturons
Klauensatz	86			Talon
Voreuterlänge	98			Longueur avant-pis
Voreuterhaufhängung	118			Attache avant-pis
Aufh. hinten Breite	118			Attache arr. largeur
Aufh. hinten Höhe	126			Attache arr. hauteur
Eutertiefe	110			Profondeur du pis
Euterboden	107			Plancher du pis
Zentralband	101			Ligament médian
Zitzenlänge	91			Longueur trayons ant.
Zitzendicke	98			Forme trayons
Zitzenstellung	113			Position des trayons
Zitzenverteilung vorn	111			Implant. trayons avant
Zitzenverteilung hinten	105			Implant. trayons arr.
Bemuskelung	105			Musculature

Funkt. Merkmale	80	100	120	Car. fonctionnels
Persistenz	GA 112			Persistence
Zellzahl	GA 117			Cellules somatiques
Mastitisresistenz	GA 109			Résist. aux mamm.
Melkbarkeit	GA 97			Aptitude à la traite
Fruchtbarkeit Tö.	GA 103			Fertilité filles
Nutzungsdauer	GA 103			Durée d'utilisation
Geburtsablauf dir.	GA 115			Déroulem.vélage dir.
Geburtsablauf Tö.	GA 99			Déroulem.vélage filles
Kälbervitalität Ind.	GA 100			Vitalité des veaux ind.

DALLAS-OB



V/P: Vito LUIGI-OB

M: Krieg's Wural DACHS-OB
 5L / EX92
Ø6L: 6'987 kg 4.36 % 3.50 %
LL: 50'234 kg 4.42 % 3.54 %

MM: Krieg's Adelio DENIS-OB
 6L / EX92 2E
Ø10L: 8'282 kg 4.08 % 3.37 %
LL: 100'035 kg 4.04 % 3.34 %



Select Star SA | Telefon +41 22 349 73 73 | info@selectstar.ch | www.selectstar.ch



ZIMBO-OB

AHof-ob Max ZIMBO-OB O4C
OB | 02.10.2020 | aAa: 561 432 | 2-3/83

CH 120.1538.1173.4

M: AHof-ob Rivaldo TULPE-OB



GZW/VEG: 1'192
WZW/VEP: 118
MIW/VL: 112
GN/NG: 118
FIW/IFI: 111
IFV: 93



GA 04.24	Tö./Fi.: 0	Betr./Expl.: 0	KK/KC: AB	BCN: A1A2
B/S %	Milch/Lait	Fett/MG	Eiweiss/Prot.	
65	+ 325 kg	+ 13 kg	+ 14 kg	
		+ 0.00 %	+ 0.03 %	

Fleischzuchtwerte/Aptitudes bouchères

IFV	93	Schlachtg./Poids mort	Fettabd./Couv. graiss.	Fleischig./Charnure
Bankkälber/Veaux d'étal	GA	95	85	97
Bankvieh/Animaux d'étal	GA	105	96	103

ZIMBO-OB



V/P: Minor MAX-OB

M: AHof-ob Rivaldo TULPE-OB
3L / EX94

Ø4L: 6'519 kg 3.70 % 3.36 %
LL: 26'367 kg 3.72 % 3.36 %

MM: AHof-ob Meik ORCHIDE-OB
3L / EX94

Ø4L: 6'851 kg 3.43 % 3.01 %
LL: 42'274 kg 3.52 % 3.06 %

Exterieur	80	GA Tö./Fi.: 0	120	Morphologie
Gesamtnote	118			Note globale
Rahmen	113			Format
Becken	108			Croupe
Fundament	113			Membres
Euter	127			Pis
Kreuzbeinhöhe	112			Hauteur à la croupe
Flankentiefe	107			Profondeur de flanc
Brustbreite	107			Largeur de poitrine
Obere Linie	113			Ligne de dos
Beckenlänge	105			Longeur du bassin
Beckenbreite	105			Largeur ischions
Beckenneigung	99			Position ischions
Lage Umdreher	103			Position trochanter
Sprungelenkwinkel	99			Profil du jarret
Sprungelenkauspr.	104			Qualité du jarret
Fesseln	106			Paturons
Klauensatz	111			Talon
Voreuterlänge	92			Longueur avant-pis
Voreuterhaufhängung	118			Attache avant-pis
Aufh. hinten Breite	108			Attache arr. largeur
Aufh. hinten Höhe	123			Attache arr. hauteur
Eutertiefe	120			Profondeur du pis
Euterboden	107			Plancher du pis
Zentralband	115			Ligament médian
Zitzenlänge	109			Longeur trayons ant.
Zitzendicke	91			Forme trayons
Zitzenstellung	119			Position des trayons
Zitzenverteilung vorn	108			Implant. trayons avant
Zitzenverteilung hinten	112			Implant. trayons arr.
Bemuskelung	103			Musculature

Funkt. Merkmale	80	100	120	Car. fonctionnels
Persistenz	GA 95			Persistence
Zellzahl	GA 115			Cellules somatiques
Mastitisresistenz	GA 110			Résist. aux mamm.
Melkbarkeit	GA 99			Aptitude à la traite
Fruchtbarkeit Tö.	GA 105			Fertilité filles
Nutzungsdauer	GA 101			Durée d'utilisation
Geburtsablauf dir.	GA 90			Déroulem.vélage dir.
Geburtsablauf Tö.	GA 77			Déroulem.vélage filles
Kälbervitalität Ind.	GA 103			Vitalité des veaux ind.

Pfyl Morschach Arcas ARMON-OB



ARMON-OB

Pfyl Morschach Arcas ARMON-OB | 3-4-3/84 | aAa: 513 642

CH 120.1509.9035.7

Lordan ARCAS x Ural ULMA EX92 x Vulkos NARNIA G+84 x Vincenc NELLI G77

GZW/VEG: 1'198	GA 04.24	KK/KC: AC	BCN: A1A2	ZZ/Cel.: 100			
WZW/VEP: 115	B/S %	M/L kg	F/MG kg	F/MG %	E/P kg	E/P %	MBK/AT: 114
MIW/VL: 122	67	+ 795	+ 18	- 0.19	+ 26	- 0.03	Fru./Fér.: 96
FIW/IFI: 100	Tö./Fi.	GN/NG	RA/FO	BE/BA	FU/ME	EU/PI	ND/DU: 102
IFV: 104	0	110	98	106	111	120	

Sunehof Vortuno BOBI-ET-OB



BOBI-ET-OB

Sunehof Vortuno BOBI-ET-OB | 2-3-3/84 | aAa: 351 462

CH 120.1463.7344.7

Runzli VORTUNO x Valido BONA x Hold BONI G+84 x Kastor KISSMEY G+82

GZW/VEG: 1'211	GA 04.24	KK/KC: AB	BCN: A1A2	ZZ/Cel.: 105			
WZW/VEP: 106	B/S %	M/L kg	F/MG kg	F/MG %	E/P kg	E/P %	MBK/AT: 95
MIW/VL: 134	69	+ 798	+ 45	+ 0.18	+ 36	+ 0.11	Fru./Fér.: 89
FIW/IFI: 92	Tö./Fi.	GN/NG	RA/FO	BE/BA	FU/ME	EU/PI	ND/DU: 103
IFV: 106	2	106	117	105	101	102	

Bergmann Arnold CLEMENZ-OB



CLEMENZ-OB

Bergmann Arnold CLEMENZ-OB | 3-4-3/86 | 81-80-89-82

CH 120.1455.5869.2

Vigur ARNOLD x Franz WENDI G+83 x Rico WILDI G+81 x Zauber ALIBINA G+80

GZW/VEG: 1'057	GA 04.24	KK/KC: AB	BCN: A1A1	ZZ/Cel.: 104			
WZW/VEP: 115	B/S %	M/L kg	F/MG kg	F/MG %	E/P kg	E/P %	MBK/AT: 117
MIW/VL: 83	68	- 715	- 28	+ 0.01	- 16	+ 0.14	Fru./Fér.: 109
FIW/IFI: 117	Tö./Fi.	GN/NG	RA/FO	BE/BA	FU/ME	EU/PI	ND/DU: 106
IFV: 104	7	102	89	105	109	106	

Zuchtfamilie Russi RUCOLA-OB



DINGO-OB



CHF 39.-

Müller Grüningen Indio DINGO-OB | 4-4-4/85 | aAa: 435 261

CH 120.1439.1877.1

Rico INDIO x Nantes NATALIA EX94 x Russi RUCOLA EX91 x Gospel SAMANTA EX94

GZW/VEG: 1'083	GA 04.24	KK/KC: AB				BCN: A1A2	ZZ/Cel.: 100
WZW/VEP: 110	B/S %	M/L kg	F/MG kg	F/MG %	E/P kg	E/P %	MBK/AT: 89
MIW/VL: 96	66	- 235	+ 6	+ 0.24	- 7	+ 0.01	Fru./Fér.: 108
FIW/IFI: 108	Tö./Fi.	GN/NG	RA/FO	BE/BA	FU/ME	EU/PI	ND/DU: 104
IFV: 100	3	107	101	100	103	116	

Krieg's Bartli DOM-OB



DOM-OB



CHF 44.-

Krieg's Bartli DOM-OB | 4-4-3/86 | aAa: 432 561

CH 120.1347.3159.4

Vento BARTLI x Wural DACHS EX92 x Adelio DENIS EX92 x Kondor DIANA G+81

GZW/VEG: 1'143	GA 04.24	KK/KC: AA				BCN: A1A2	ZZ/Cel.: 118
WZW/VEP: 116	B/S %	M/L kg	F/MG kg	F/MG %	E/P kg	E/P %	MBK/AT: 95
MIW/VL: 102	78	+ 180	+ 16	+ 0.13	- 2	- 0.12	Fru./Fér.: 107
FIW/IFI: 116	Tö./Fi.	GN/NG	RA/FO	BE/BA	FU/ME	EU/PI	ND/DU: 108
IFV: 90	14	112	100	111	116	117	

Krieg's Danos DONALD-OB



DONALD-OB



CHF 39.-

Krieg's Danos DONALD-OB | 4-4-4/90

CH 120.1412.5162.7

Wegas DANOS x Dream DELINA G+83 x Milton DORIS EX90 x Viktor DIGA G+80

GZW/VEG: 1'226	GA 04.24	KK/KC: BB				BCN: A1A2	ZZ/Cel.: 110
WZW/VEP: 128	B/S %	M/L kg	F/MG kg	F/MG %	E/P kg	E/P %	MBK/AT: 85
MIW/VL: 97	68	- 602	+ 16	+ 0.62	- 8	+ 0.19	Fru./Fér.: 110
FIW/IFI: 115	Tö./Fi.	GN/NG	RA/FO	BE/BA	FU/ME	EU/PI	ND/DU: 108
IFV: 100	4	118	100	110	110	136	

M: Bucher's Ludwig GERALDINE-OB



GILDO-OB



CHF 37.-

Bucher's Rubio GILDO-OB | 3-3-2/82 | aAa: 435 261

CH 120.1532.8856.7

Valido RUBIO x Ludwig GERALDINE EX92 x Wiewaldo GOLDINE EX93 x Gold GOLDA EX95

GZW/VEG: 1'060	GA 04.24	KK/KC: AA				BCN: A1A2	ZZ/Cel.: 97
WZW/VEP: 99	B/S %	M/L kg	F/MG kg	F/MG %	E/P kg	E/P %	MBK/AT: 105
MIW/VL: 122	67	+ 638	+ 31	+ 0.07	+ 22	+ 0.00	Fru./Fér.: 92
FIW/IFI: 91	Tö./Fi.	GN/NG	RA/FO	BE/BA	FU/ME	EU/PI	ND/DU: 99
IFV: 94	0	106	100	89	104	115	

M: Voran VIONA-OB



HEIKO-OB



CHF 37.-

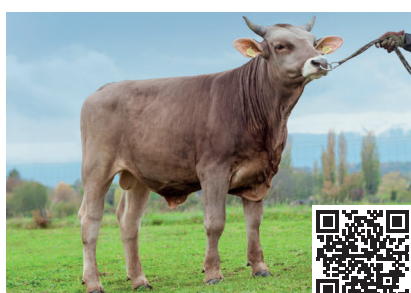
Imoberdorf's Harlei HEIKO-OB O9C | 4-4-2/87 | aAa: 561 432

CH 120.1323.3507.7

Rio HARLEI x Voran VIONA EX95 x Valido VERA G+83 x Matcho MERLA G+82

GZW/VEG: 1'180	GA 04.24	KK/KC: AB				BCN: A2A2	ZZ/Cel.: 93
WZW/VEP: 110	B/S %	M/L kg	F/MG kg	F/MG %	E/P kg	E/P %	MBK/AT: 110
MIW/VL: 114	67	+ 327	+ 22	+ 0.13	+ 13	+ 0.02	Fru./Fér.: 102
FIW/IFI: 101	Tö./Fi.	GN/NG	RA/FO	BE/BA	FU/ME	EU/PI	ND/DU: 109
IFV: 93	0	118	116	120	98	132	

HERMANN-OB



HERMANN-OB



CHF 37.-

Iten Unterägeri Hito HERMANN-OB O1C | 5-5-4/92 | aAa: 432 561

CH 120.1424.1232.4

Valido HITO x Rino REHLI EX91 x Eudal ELVIRA EX92 x Vento ELLA VG87 x Florian ELBA G+80

GZW/VEG: 1'110	GA 04.24	KK/KC: AC				BCN: A1A2	ZZ/Cel.: 114
WZW/VEP: 107	B/S %	M/L kg	F/MG kg	F/MG %	E/P kg	E/P %	MBK/AT: 88
MIW/VL: 121	71	+ 642	+ 17	- 0.11	+ 24	+ 0.02	Fru./Fér.: 101
FIW/IFI: 102	Tö./Fi.	GN/NG	RA/FO	BE/BA	FU/ME	EU/PI	ND/DU: 104
IFV: 95	9	102	104	89	108	100	

M: Nino NORINA-OB



ICKY-OB



CHF 38.-

Gwerder Hundschöpfli Iwan ICKY-OB | 3-4-4/86 | 90-86-91-89

CH 120.1483.6722.2

Lorenz IWAN x Nino NORINA G+82 x Hans DOREA G+82 x Duefur DIALA VG85

GZW/VEG: 1'182	GA 04.24	KK/KC: AA				BCN: A1A1	ZZ/Cel.: 100
WZW/VEP: 109	B/S %	M/L kg	F/MG kg	F/MG %	E/P kg	E/P %	MBK/AT: 108
MIW/VL: 111	66	- 132	+ 23	+ 0.43	+ 9	+ 0.20	Fru./Fér.: 102
FIW/IFI: 105	Tö./Fi.	GN/NG	RA/FO	BE/BA	FU/ME	EU/PI	ND/DU: 105
IFV: 112	0	100	116	118	95	90	

JOERY-OB



JOERY-OB



CHF 37.-

Grab-Nauer Unterägeri Jorat JOERY-OB O4C O9C | 5-5-5/92 | aAa: -

CH 120.1483.6990.5

Joel JORAT x Harlei HALORA EX94 x Wilsen ALORA EX93 x Lorenz LORY EX92

GZW/VEG: 1'126	GA 04.24	KK/KC: AB				BCN: A1A2	ZZ/Cel.: 88
WZW/VEP: 102	B/S %	M/L kg	F/MG kg	F/MG %	E/P kg	E/P %	MBK/AT: 122
MIW/VL: 121	67	+ 663	+ 27	+ 0.01	+ 22	- 0.01	Fru./Fér.: 101
FIW/IFI: 95	Tö./Fi.	GN/NG	RA/FO	BE/BA	FU/ME	EU/PI	ND/DU: 100
IFV: 93	0	111	111	115	106	114	

Schmid Fühli Orelio ORANUS-OB



ORANUS-OB



CHF 37.-

Schneeberg Orelio ORANUS-OB | 3-4-3/86 | 93-88-93-91

CH 120.1467.7139.7

Winzer ORELIO x Minor MISS x Garant GRAEFI x Lord CLAUDIA G76 x Gral WABE EX91

GZW/VEG: 1'081	GA 04.24	KK/KC: BC				BCN: A1A2	ZZ/Cel.: 117
WZW/VEP: 112	B/S %	M/L kg	F/MG kg	F/MG %	E/P kg	E/P %	MBK/AT: 102
MIW/VL: 105	64	+ 322	+ 11	- 0.02	+ 3	- 0.12	Fru./Fér.: 100
FIW/IFI: 110	Tö./Fi.	GN/NG	RA/FO	BE/BA	FU/ME	EU/PI	ND/DU: 111
IFV: 104	0	92	99	98	100	82	

RITCHI-ET-OB



RITCHI-ET-OB



CHF 32.-

Bucher's Valido RITCHI-ET-OB

CH 120.1532.8861.1

Vulkos VALIDO x Rio RUBINA EX95 x Reno RILDI-OB EX93 x Hero HILDI VG85

GZW/VEG: 1'051	GA 04.24	KK/KC: AB				BCN: A1A2	ZZ/Cel.: 102
WZW/VEP: 98	B/S %	M/L kg	F/MG kg	F/MG %	E/P kg	E/P %	MBK/AT: 100
MIW/VL: 115	68	+ 153	+ 24	+ 0.26	+ 15	+ 0.14	Fru./Fér.: 92
FIW/IFI: 94	Tö./Fi.	GN/NG	RA/FO	BE/BA	FU/ME	EU/PI	ND/DU: 99
IFV: 86	0	109	106	112	106	113	

Staub Hütten Swen SURO-OB



SURO-OB



CHF 38.-

Staub Hütten Swen SURO-OB | 5-5-5/94

CH 120.1380.4413.3

Horst SWEN x Kastor BIENDLI EX92 x Gral JENNY EX91 x Mars LADINA G+83 x Rolf ELBA

GZW/VEG: 1'078	GA 04.24	KK/KC: AB				BCN: A1A2	ZZ/Cel.: 100
WZW/VEP: 112	B/S %	M/L kg	F/MG kg	F/MG %	E/P kg	E/P %	MBK/AT: 99
MIW/VL: 110	72	+ 205	+ 26	+ 0.26	+ 7	- 0.01	Fru./Fér.: 111
FIW/IFI: 111	Tö./Fi.	GN/NG	RA/FO	BE/BA	FU/ME	EU/PI	ND/DU: 102
IFV: 89	5	102	98	82	102	108	

VOLGER-OB



VOLGER-OB



CHF 37.-

Oswin Betschart Muotathal Velix VOLGER-OB O1C O4C O9C | 4-3-4/88

CH 120.1373.3095.4

Oliver VELIX x Rino ROHNI EX93 x Valido VONI EX93 x Mario MONI VG89

GZW/VEG: 1'187	GA 04.24	KK/KC: AB				BCN: A1A1	ZZ/Cel.: 105
WZW/VEP: 121	B/S %	M/L kg	F/MG kg	F/MG %	E/P kg	E/P %	MBK/AT: 96
MIW/VL: 117	68	+ 4	+ 9	+ 0.14	+ 23	+ 0.33	Fru./Fér.: 105
FIW/IFI: 103	Tö./Fi.	GN/NG	RA/FO	BE/BA	FU/ME	EU/PI	ND/DU: 96
IFV: 104	1	107	96	93	103	121	

HARLEI-OB

Stalder Hasle Rio HARLEI-OB O1C O9C
OB | 01.11.2014 | aAa: 513 462 | 5-5-5/94

Marty Harlei HELMA-OB



GZW/VEG: 1'159
WZW/VEP: 109
MIW/VL: 108
GN/NG: 121
FIW/IFI: 106
IFV: 93



Marty Harlei HELMA-OB Vize-Junior-Champion Bruna OB 2022

G 04.24 Tö./Fi.: **199** Betr./Expl.: **114** KK/KC: **AB** BCN: **A1A2**
B/S % **96** Milch/Lait **+ 393 kg** Fett/MG **+ 10 kg** Eiweiss/Prot. **+ 8 kg**
-0.09 % -0.08 %

Fleischzuchtwerte/Aptitudes bouchères

IFV	93	Schlachtg./Poids mort	Fettabd./Couv. graiss.	Fleischig./Charnure
Bankkälber/Veaux d'étal	G	94	104	91
Bankvieh/Animaux d'étal	G	98	101	84



V/P: Robi RIO-OB
M: Kastor BRUNA-OB
4L / EX96 2E
Ø8L: **8'363 kg 3.97 % 3.34 %**
LL: **72'618 kg 4.02 % 3.36 %**
MM: Voeris LISI-OB
1L / G+83
Ø9L: **5'789 kg 3.69 % 3.10 %**
LL: **55'189 kg 3.69 % 3.11 %**

Exterieur	80	G Tö./Fi.: 144	120	Morphologie
Gesamtnote	121			Note globale
Rahmen	124			Format
Becken	123			Croupe
Fundament	105			Membres
Euter	129			Pis
Kreuzbeinhöhe	108			Hauteur à la croupe
Flankentiefe	123			Profondeur de flanc
Brustbreite	117			Largeur de poitrine
Obere Linie	110			Ligne de dos
Beckenlänge	113			Longueur du bassin
Beckenbreite	111			Largeur ischions
Beckenneigung	95			Position ischions
Lage Umdreher	110			Position trochanter
Sprungelenkwinkel	100			Profil du jarret
Sprungelenkauspr.	112			Qualité du jarret
Fesseln	80			Paturons
Klauensatz	107			Talon
Voreuterlänge	111			Longueur avant-pis
Voreuterhaufhängung	129			Attache avant-pis
Aufh. hinten Breite	118			Attache arr. largeur
Aufh. hinten Höhe	118			Attache arr. hauteur
Eutertiefe	116			Profondeur du pis
Euterboden	118			Plancher du pis
Zentralband	104			Ligament médian
Zitzenlänge	106			Longueur trayons ant.
Zitzendicke	112			Forme trayons
Zitzenstellung	98			Position des trayons
Zitzenverteilung vorn	102			Implant. trayons avant
Zitzenverteilung hinten	97			Implant. trayons arr.
Bemuskelung	107			Musculature
Zusatzz.leb./Tr.suppl.lactifs %	-2			Zusatzz.blind/Tr.suppl.inactifs % -6

Funkt. Merkmale	80	100	120	Car. fonctionnels
Persistenz	G 107			Persistence
Zellzahl	G 97			Cellules somatiques
Mastitisresistenz	G 100			Résist. aux mamm.
Melkbarkeit	G 109			Aptitude à la traite
Temperament	CH 93			Tempérament
Fruchtbarkeit Tö.	G 103			Fertilité filles
Nutzungsdauer	G 106			Durée d'utilisation
Geburtsablauf dir.	G 91			Déroulem.vélag dir.
Geburtsablauf Tö.	G 82			Déroulem.vélag filles
Kälbervitalität Ind.	G 89			Vitalité des veaux ind.
Leistungssteigerung	CH 112			Augm.de la productivité

Das Kerngeschäft von HARLEI-OB ist klar das Exterieur. Seine Tochter, Harlei HOLLY-OB wurde Miss Junior an der Sorexpo 2024 und gewann zugleich den Mutter-Tochter-Wettbewerb mit ihrer Mutter. Sie brillierte auch an der Tier + Technik und wurde dort zur Jungkuhchampion gekürt. Auch am Brown Swiss Masters stellte sie die OB-Konkurrenz in den Schatten. Die erstlaktierende Kuh wurde im Februar 2024 mit 87-86-85/85-83/85 linear beschrieben und kann sich damit zu den schönsten OB-Jungkühen der Schweiz zählen. Marty Harlei HELMA-OB wurde Miss Sorexpo 2023 und räumte bereits an der Bruna OB 2022 den Vize-Junior-Champion-Titel ab.

Das aussergewöhnliche Spitzen-Exterieur seiner Töchter zeigt sich aber nicht nur in der Spitze, sondern vielmehr auch in der Breite, sei es an den regionalen Viehschauen oder in der LBE. Speziell in den Euternoten: 2 x EX97, 3 x EX95, 2 x EX94, 5 x EX93, 4 x EX92, 3 x EX91, 4 x EX90.



Junior Champion Sorexpo 2024: Litschi Gibswil Harlei HOLLY



Marty Harlei HELMA



Marty Harlei HUMANA