



SELECT STAR SWISS FLECKVIEH

Service clientèle:	José Sabin	sabin@selectstar.ch	079 272 49 45
Kundendienst:	Paul Kessler Beat Künzli Florian Riget Stefan Wild	kessler@selectstar.ch kuenzli@selectstar.ch riget@selectstar.ch wild@selectstar.ch	079 930 94 09 079 345 32 07 079 370 06 82 079 850 77 60

ORION-P-SF

Unternaehrer Obama-P ORION-P-SF POC RPC
SF | 18.08.2022 | aAa: 432 561 | G+80

NEW
CHF 77.-
CHF 37.-
100% SF | CH 120.1711.5071.6



ORION-P-SF



ISSET: 1'207
IPL: 123
ITP: 124
IFF: 89
IFV: 98



GA 04.24 Tö./Fi.: 0 Betr./Expl.: 0 KK/KC: AB BCN: A2A2

B/S %	Milch/Lait	Fett/MG	Eiweiss/Prot.
52	+ 764 kg	+ 20 kg	+ 39 kg
		-0.13 %	+ 0.16 %

Fleischzuchtwerte/Aptitudes bouchères

IFV	98	Schlachtg./Poids mort	Fettabd./Couv. graiss.	Fleischig./Charnure
Bankkälber/Veaux d'étal	GA	103	94	93
Bankvieh/Animaux d'étal	GA	91	95	80

M: Unternaehrer Vio VIOBELLE-SF



V/P: Outside Hardy-P OBAMA-P-SF

M: Unternaehrer Vio VIOBELLE-SF POF
1L / G+84
Ø1L: 6'541 kg 4.04 % 3.64 %
LL: 6'541 kg 4.04 % 3.64 %

MM: Unternaehrer Madison MIRABELLE-P-SF
3L / EX92 4.4.4.4/94
Ø3L: 9'182 kg 3.73 % 3.68 %
LL: 31'290 kg 3.80 % 3.74 %

Exterieur	80	GA Tö./Fi.: 0	120	Morphologie
ITP	124			Format
Format	109			Membres
Gliedmassen	110			Pis
Euter	128			Trayons
Zitzen	109			Hauteur à la croupe
Kreuzbeinhöhe	110			Largeur de poitrine
Brustbreite	98			Profondeur
Körpertiefe	106			Musculature
Bemuskelung	87			Élégance
Ausdruck	114			Position ischiens
Beckenneigung	105			Largeur ischiens
Beckenbreite	117			Qualité d'ossature
Knochenbau	111			Angle du jarret
Hinterbeinwinkel	106			Angle du pied
Fusswinkel	86			Talon
Trachtenhöhe	95			Aplombs post.
Hinterbeinstellung	106			Mobilité
Bewegung	120			Attache avant-pis
Aufhängung vorn	123			Longueur avant-pis
Voreuterlänge	113			Attache arr. largeur
Aufh. hinten Breite	123			Attache arr. hauteur
Aufh. hinten Höhe	119			Ligament médian
Zentralband	102			Profondeur du pis
Eutertiefe	117			Texture
Drüsigkeit	118			Longeur trayons ant.
Zitzenlänge vorn	104			Implant. trayons avant
Zitzenverteilung vorn	109			Implant. trayons arr.
Zitzenverteilung hinten	110			

Funkt. Merkmale	80	100	120	Car. fonctionnels
Persistenz	GA 88			Persistence
Zellzahl	GA 99			Cellules somatiques
Mastitisresistenz	GA 95			Résist. aux mamm.
Milchfluss	GA 103			Aptitude à la traite
Temperament	GA 97			Tempérament
Fruchtbarkeit Tö.	GA 92			Fertilité Filles
BCS	GA 87			BCS
Eingespertes Futter	GA 91			Fourrage économisé
Nutzungsdauer	GA 104			Durée d'utilisation
Geburtsablauf dir.	GA 106			Déroulem.vélage dir.
Geburtsablauf Tö.	GA 99			Déroulem.vélage filles
Kalbervitalität Ind.	GA 105			Vitalité des veaux ind.



ALLEGRO-PP-SF

CHF 77.-
CHF 34.-

Hänni Farms Lorbas-P ALLEGRO-PP-SF POS MWC
SF | 19.07.2022 | aAa: 315 246 | G78

100% SF | CH 120.1688.1489.8

ALLEGRO-PP-SF



ISET: 1'107
IPL: 113
ITP: 111
IFF: 95
IFV: 100



GA 04.24	Tö./Fi.: 0	Betr./Expl.: 0	KK/KC: AB	BCN: A2A2
B/S %	Milch/Lait	Fett/MG	Eiweiss/Prot.	
60	+ 510 kg	+ 19 kg	+ 19 kg	
		-0.02 %	+ 0.01 %	

Fleischzuchtwerte/Aptitudes bouchères

IFV	100	Schlachtg./Poids mort	Fettabd./Couv. graiss.	Fleischig./Charnure
Bankkälber/Veaux d'étal	GA	102	91	99
Bankvieh/Animaux d'étal	GA	103	101	92

M: Haenni Farms Star-P ANEMONE-P-SF



V/P: GrüGru Lucky-PP LORBAS-P-SF

M: Hänni Farms Star-P ANEMONE-P-SF
6L / VG89
Ø6L: 8'170 kg 3.56 % 3.18 %
LL: 50'933 kg 3.58 % 3.20 %

MM: Kapitän AMARILLIS-SF
8L / VG88 5.4.4.5/96
Ø11L: 6'746 kg 4.53 % 3.41 %
LL: 78'085 kg 4.54 % 3.42 %

Exterieur	80	GA Tö./Fi.: 0	120	Morphologie
ITP	111			
Format	105			Format
Gliedmassen	97			Membres
Euter	120			Pis
Zitzen	96			Trayons
Kreuzbeinhöhe	108			Hauteur à la croupe
Brustbreite	104			Largeur de poitrine
Körpertiefe	104			Profondeur
Bemuskelung	98			Musculature
Ausdruck	106			Élégance
Beckenneigung	92			Position ischions
Beckenbreite	112			Largeur ischions
Knochenbau	102			Qualité d'ossature
Hinterbeinwinkelung	84			Angle du jarret
Fusswinkel	106			Angle du pied
Trachtenhöhe	106			Talon
Hinterbeinstellung	84			Aplombs post.
Bewegung	92			Mobilité
Aufhängung vorn	118			Attache avant-pis
Voreuterlänge	106			Longueur avant-pis
Aufh. hinten Breite	116			Attache arr. largeur
Aufh. hinten Höhe	119			Attache arr. hauteur
Zentralband	95			Ligament médian
Eutertiefe	113			Profondeur du pis
Drüsigkeit	110			Texture
Zitzenlänge vorn	106			Longueur trayons ant.
Zitzenverteilung vorn	88			Implant. trayons avant
Zitzenverteilung hinten	102			Implant. trayons arr.

Funkt. Merkmale	80	100	120	Car. fonctionnels
Persistenz	GA 99			Persistence
Zellzahl	GA 96			Cellules somatiques
Mastitisresistenz	GA 92			Résist. aux mamm.
Milchfluss	GA 111			Aptitude à la traite
Temperament	GA 112			Tempérament
Fruchtbarkeit Tö.	GA 98			Fertilité Filles
BCS	GA 98			BCS
Eingespertes Futter	GA 94			Fourrage économisé
Nutzungsdauer	GA 100			Durée d'utilisation
Geburtsablauf dir.	GA 114			Déroulem.vélage dir.
Geburtsablauf Tö.	GA 112			Déroulem.vélage filles
Kälbervitalität Ind.	GA 107			Vitalité des veaux ind.

OBAMA-P-SF

Outside Hardy-P OBAMA-P-SF POC
SF | 10.05.2020 | aAa: 432 561 | G+84

CHF 39.-

100% SF | CH 120.1421.3339.7

Geissbühler's Obama-P JOYA-SF



ISET: 1'183
IPL: 117
ITP: 123
IFF: 90
IFV: 100



GA 04.24	Tö./Fi.: 0	Betr./Expl.: 0	KK/KC: AB	BCN: A2A2
B/S %	Milch/Lait	Fett/MG	Eiweiss/Prot.	
61	+ 445 kg	+ 26 kg	+ 23 kg	
		+ 0.10 %	+ 0.10 %	

Fleischzuchtwerte/Aptitudes bouchères

IFV	100	Schlachtg./Poids mort	Fettabd./Couv. graiss.	Fleischig./Charnure
Bankkälber/Veaux d'étal	G	101	92	101
Bankvieh/Animaux d'étal	GA	93	101	78

M: Outside Absolute ORCHIDEE-SF



V/P: Trachsel's Ladd-P HARDY-P-SF

M: Outside Absolute ORCHIDEE-SF
6L / EX92 4E 5.5.5.5/98
Ø7L: 9'165 kg 5.32 % 3.49 %
LL: 67'832 kg 5.34 % 3.56 %

MM: Outside Incas ORLANDA-SF
5.5.5.5/98
Ø6L: 8'487 kg 4.50 % 3.36 %
LL: 53'191 kg 4.51 % 3.39 %

Exterieur	80	GA Tö./Fi.: 0	120	Morphologie
ITP	123			
Format	106			Format
Gliedmassen	111			Membres
Euter	132			Pis
Zitzen	104			Trayons
Kreuzbeinhöhe	120			Hauteur à la croupe
Brustbreite	94			Largeur de poitrine
Körpertiefe	99			Profondeur
Bemuskelung	86			Musculature
Ausdruck	117			Élégance
Beckenneigung	97			Position ischions
Beckenbreite	122			Largeur ischions
Knochenbau	112			Qualité d'ossature
Hinterbeinwinkelung	95			Angle du jarret
Fusswinkel	89			Angle du pied
Trachtenhöhe	95			Talon
Hinterbeinstellung	109			Aplombs post.
Bewegung	118			Mobilité
Aufhängung vorn	125			Attache avant-pis
Voreuterlänge	102			Longueur avant-pis
Aufh. hinten Breite	126			Attache arr. largeur
Aufh. hinten Höhe	128			Attache arr. hauteur
Zentralband	100			Ligament médian
Eutertiefe	123			Profondeur du pis
Drüsigkeit	122			Texture
Zitzenlänge vorn	94			Longueur trayons ant.
Zitzenverteilung vorn	103			Implant. trayons avant
Zitzenverteilung hinten	103			Implant. trayons arr.

Funkt. Merkmale	80	100	120	Car. fonctionnels
Persistenz	GA 89			Persistence
Zellzahl	GA 89			Cellules somatiques
Mastitisresistenz	GA 90			Résist. aux mamm.
Milchfluss	GA 115			Aptitude à la traite
Temperament	GA 102			Tempérament
Fruchtbarkeit Tö.	GA 98			Fertilité Filles
BCS	GA 86			BCS
Eingespertes Futter	GA 88			Fourrage économisé
Nutzungsdauer	GA 105			Durée d'utilisation
Geburtsablauf dir.	G 105			Déroulem.vélage dir.
Geburtsablauf Tö.	GA 99			Déroulem.vélage filles
Kälbervitalität Ind.	G 111			Vitalité des veaux ind.



Select Star SA | Telefon +41 22 349 73 73 | info@selectstar.ch | www.selectstar.ch



TOMMY-P-SF

CHF 79.-
 CHF 49.-
 100% SF | CH 120.1593.1956.2

Unternaehrer Tom TOMMY-P-SF POC CMC
 SF | 19.07.2021 | aAa: 243 615 | G+80

MM: Unternaehrer Van Gogh-P VIOLETTA-P-SF



ISET: 1'143
IPL: 111
ITP: 130
IFF: 101
IFV: 85



HS/DS vom/de TOMMY-P-SF Unternaehrer Vio VIOBELLE-SF

GA 04.24	Tö./Fi.: 0	Betr./Expl.: 0	KK/KC: AB	BCN: A1A2
B/S %	Milch/Lait	Fett/MG	Eiweiss/Prot.	
58	+ 481 kg	+ 6 kg	+ 21 kg	
		-0.16 %	+ 0.05 %	

Fleischzuchtwerte/Aptitudes bouchères

IFV	85	Schlachtg./Poids mort	Fettabd./Couv. graiss.	Fleischig./Charnure
Bankkälber/Veaux d'étal	GA	89	89	88
Bankvieh/Animaux d'étal	GA	94	100	86



V/P: Tornado TOM-SF

M: Unternaehrer Madison **MIRABELLE-P-SF**
 3L / EX92 4.4.4.4/94
Ø3L: 9'182 kg 3.73 % 3.68 %
LL: 31'290 kg 3.80 % 3.74 %

MM: Unternaehrer Van Gogh-P **VIOLETTA-P-SF**
 5L / EX92 3E 5.5.5.5/98
Ø4L: 7'588 kg 3.90 % 3.64 %
LL: 32'391 kg 3.95 % 3.68 %

Exterieur	80	GA Tö./Fi.: 0	120	Morphologie
ITP	130			
Format	116			Format
Gliedmassen	112			Membres
Euter	130			Pis
Zitzen	109			Trayons
Kreuzbeinhöhe	101			Hauteur à la croupe
Brustbreite	101			Largeur de poitrine
Körpertiefe	107			Profondeur
Bemuskelung	103			Musculature
Ausdruck	135			Élégance
Beckenneigung	112			Position ischions
Beckenbreite	96			Largeur ischions
Knochenbau	118			Qualité d'ossature
Hinterbeinwinkelung	103			Angle du jarret
Fusswinkel	94			Angle du pied
Trachtenhöhe	96			Talon
Hinterbeinstellung	100			Aplombs post.
Bewegung	114			Mobilité
Aufhängung vorn	129			Attache avant-pis
Voreuterlänge	120			Longueur avant-pis
Aufh. hinten Breite	109			Attache arr. largeur
Aufh. hinten Höhe	116			Attache arr. hauteur
Zentralband	102			Ligament médian
Eutertiefe	123			Profondeur du pis
Drüsigkeit	123			Texture
Zitzenlänge vorn	102			Longueur trayons ant.
Zitzenverteilung vorn	109			Implant. trayons avant
Zitzenverteilung hinten	108			Implant. trayons arr.

Funkt. Merkmale	80	100	120	Car. fonctionnels
Persistenz	GA 90			Persistence
Zellzahl	GA 107			Cellules somatiques
Mastitisresistenz	GA 104			Résist. aux mamm.
Milchfluss	GA 96			Aptitude à la traite
Temperament	GA 105			Tempérament
Fruchtbarkeit Tö.	GA 95			Fertilité Filles
BCS	GA 100			BCS
Eingespertes Futter	GA 97			Fourrage économisé
Nutzungsdauer	GA 121			Durée d'utilisation
Geburtsablauf dir.	G 96			Déroulem.vélag dir.
Geburtsablauf Tö.	GA 89			Déroulem.vélag filles
Kälbervitalität Ind.	G 102			Vitalité des veaux ind.



M: Unternaehrer Madison MIRABELLE-P



TOMMY-P-SF

Die ersten wunderschönen, vielversprechenden Kälber von TOMMY-P-SF sind da! Und es kommen laufend mehr dazu, was die SF-Züchterherzen höherschlagen lässt. Die Zuchtwerte von TOMMY-P-SF begeistern weiterhin: Spitzenwerte in Exterieur (130 ITP) und Euter (130). Seine Mutter, EX92 (Euter EX 94), hat die 4. Laktation mit 11'773kg abgeschlossen. Auch seine Grossmutter hat wieder gekalbt und präsentiert sich in bester Verfassung. Die Mutterlinie von TOMMY-P-SF besticht mit funktionellen, produktiven SF-Kühen, welche sehr exterieurstark und insbesondere mit exzellenten Eutern ausgestattet sind.

Les premiers magnifiques et prometteurs veaux de TOMMY-P-SF sont là ! Et il y en a toujours plus qui font monter le pouls des éleveurs SF. Les valeurs d'élevage de TOMMY-P-SF continuent d'enthousiasmer : Valeurs de pointe en morphologie (130 ITP) et pis (130). Sa mère, EX92 (Euter EX 94), a terminé sa 4ème lactation avec 11'773kg. Sa grand-mère est également vèlée et est en excellente forme.

La lignée maternelle de TOMMY-P-SF excelle avec des vaches SF fonctionnelles et productives, ayant une très bonne morphologie et étant, tout particulièrement, dotées d'excellentes mamelles.

M: Unternaehrer Madison MIRABELLE-P EX92, EX94 Euter, Ø 3 Lakt. 9'182kg
 MM: Unternaehrer Van Gogh-P VIOLETTA-P EX92 3E, EX93 Euter, Ø 4 Lakt. 7'588kg
 MMM: Unternaehrer Winner WENDY EX92 4E, EX94 Euter, LL: 78'516kg Milch

Der genetisch hornlose SF-Stier TOMMY-P-SF vereint sehr viel Select Star Spitzen-SF-Genetik in sich und ist auch gesext verfügbar.

Le taureau-SF génétiquement sans cornes TOMMY-P-SF unit beaucoup de génétique Select Star de pointe en lui et est également disponible en semence sexé.

ROCKMAN-P-SF

NEW

 CHF 77.-
 CHF 37.-
 100% SF | CH 120.1679.6831.8

Mountainfarm Lorbas-P ROCKMAN-P-SF POC
 SF | 22.12.2021 | aAa: 435 261 | G+83

ROCKMAN-P-SF



ISSET: 1'142
IPL: 114
ITP: 130
IFF: 91
IFV: 96



Exterieur	80	GA Tö./Fi.: 0	120	Morphologie
ITP	130			
Format	117			Format
Gliedmassen	107			Membres
Euter	133			Pis
Zitzen	106			Trayons
Kreuzbeinhöhe	111			Hauteur à la croupe
Brustbreite	106			Largeur de poitrine
Körpertiefe	117			Profondeur
Bemuskelung	93			Musculature
Ausdruck	126			Élégance
Beckenneigung	101			Position ischions
Beckenbreite	110			Largeur ischions
Knochenbau	108			Qualité d'ossature
Hinterbeinwinkelung	85			Angle du jarret
Fusswinkel	104			Angle du pied
Trachtenhöhe	103			Talon
Hinterbeinstellung	97			Aplombs post.
Bewegung	109			Mobilité
Aufhängung vorn	127			Attache avant-pis
Voreuterlänge	114			Longueur avant-pis
Aufh. hinten Breite	125			Attache arr. largeur
Aufh. hinten Höhe	128			Attache arr. hauteur
Zentralband	104			Ligament médian
Eutertiefe	116			Profondeur du pis
Drüsigkeit	125			Texture
Zitzenlänge vorn	104			Longueur trayons ant.
Zitzenverteilung vorn	103			Implant. trayons avant
Zitzenverteilung hinten	104			Implant. trayons arr.

GA 04.24 Tö./Fi.: 0 Betr./Expl.: 0 KK/KC: AB BCN: A1A2
 B/S % Milch/Lait Fett/MG Eiweiss/Prot.
59 + 567 kg + 21 kg + 21 kg
-0.02 % + 0.02 %

Fleischzuchtwerte/Aptitudes bouchères

IFV	96	Schlachtg./Poids mort	Fettabd./Couv. graiss.	Fleischig./Charnure
Bankkälber/Veaux d'étal	GA	100	90	94
Bankvieh/Animaux d'étal	GA	101	102	89

M: Mountainfarms Gulliver ROESI-SF



V/P: GrüGru Lucky-PP LORBAS-P-SF
M: Mountainfarm Gulliver ROESI-SF
 1L / VG85 4.3.4.4/93
Ø1L: 7'024 kg 4.10 % 3.43 %
LL: 13'306 kg 4.02 % 3.45 %
MM: Mountainfarm Pickel ROBINA-SF
 7L / EX92 4E 5.5.5.5/98
Ø6L: 7'406 kg 4.59 % 3.38 %
LL: 54'953 kg 4.62 % 3.42 %

Funkt. Merkmale	80	100	120	Car. fonctionnels
Persistenz	GA 101			Persistence
Zellzahl	GA 105			Cellules somatiques
Mastitisresistenz	GA 101			Résist. aux mamm.
Milchfluss	GA 113			Aptitude à la traite
Temperament	GA 115			Tempérament
Fruchtbarkeit Tö.	GA 85			Fertilité Filles
BCS	GA 93			BCS
Eingespertes Futter	GA 86			Fourrage économisé
Nutzungsdauer	GA 109			Durée d'utilisation
Geburtsablauf dir.	GA 100			Déroulem.vélagé dir.
Geburtsablauf Tö.	GA 96			Déroulem.vélagé filles
Kälbervitalität Ind.	GA 110			Vitalité des veaux ind.

ROCKMAN-P-SF ist mit der Euternote 133 auf dem geteilten 1. Platz mit seinem Vater, von allen genetisch hornlosen Swiss Fleckvieh-Stieren. Der grosse Unterschied zu seinem Vater ist bei der Milch zu finden, wo ROCKMAN-P-SF +567kg Milch aufweist. Ebenfalls glänzt ROCKMAN-P-SF mit 130 ITP und damit teilt er sich den ersten Platz aller genetisch hornloser Swiss Fleckvieh-Stiere mit TOMMY-P-SF.

ROCKMAN-P-SF stammt aus der exterieurstarken Gulliver ROESI-SF (VG85 1. Lakt., 4.4.4.4/94). Dann kommen die folgenden zwei Kühe in der Mutterlinie: Pickel ROBINA-SF (EX92 4E 5.5.5.5/98) LL: 55'863kg 4.6% 3.4% und Forbo ROBERTA-SF (EX91 4E 5.5.5.5/98) LL: 78'882kg 4.5% 3.4%.

ROCKMAN-P-SF partage avec son père le 1er rang de tous les taureaux Swiss Fleckvieh génétiquement sans cornes avec une note de pis de 133. La grande différence par rapport à son père est la production laitière, ROCKMAN-P-SF affiche +567kg de lait. ROCKMAN-P-SF brille également avec un ITP de 130 et partage de ce fait la première place de tous les taureaux Swiss Fleckvieh génétiquement sans cornes avec TOMMY-P-SF.

ROCKMAN-P-SF est issu de la vache avec une très forte morphologie Gulliver ROESI-SF (VG85 1ère lact. 4.4.4.4/94). Ensuite la lignée maternelle se poursuit avec les deux vaches suivantes Pickel ROBINA-SF (EX92 4E 5.5.5.5/98) PV : 55'863kg 4.6% 3.4% et Forbo ROBERTA-SF (EX91 4E 5.5.5.5/98) PV : 78'882kg 4.5% 3.4%.



HS/DS vom/de M: Mountainfarms Asian ROMINA-SF



Select Star SA | Telefon +41 22 349 73 73 | info@selectstar.ch | www.selectstar.ch



OLYMP-SF



CHF 39.-

Redhill Beer Aslan OLYMP-SF RPC

SF | 10.04.2020 | aAa: 342 516 | G+81

100% SF | CH 120.1550.0435.6

Redhill Beer Aslan OLYMP-SF



ISET: 1'156
IPL: 114
ITP: 124
IFF: 96
IFV: 90



GA 04.24	Tö./Fi.: 0	Betr./Expl.: 0	KK/KC: AB	BCN: A1A1
B/S %	Milch/Lait	Fett/MG	Eiweiss/Prot.	
60	+ 860 kg	+ 14 kg	+ 26 kg	
		-0.26 %	-0.04 %	

Fleischzuchtwerte/Aptitudes bouchères

IFV	90	Schlachtg./Poids mort	Fettabd./Couv. graiss.	Fleischig./Charnure
Bankkälber/Veaux d'étal	G	92	108	89
Bankvieh/Animaux d'étal	GA	95	103	80

M: Redhill Beer For Ever HOLLYWOOD-SF



V/P: HAUSER's Kilian ASLAN-SF

M: Redhill Beer For Ever **HOLLYWOOD-SF**
 5L / VG89 5.4.4.5/96
Ø5L: 8'571 kg 4.25 % 3.40 %
LL: 48'915 kg 4.28 % 3.42 %

MM: Redhill Beer Helmo **EDITION-SF**
 1L / G+82 5.4.4.4/95
Ø3L: 6'935 kg 4.51 % 3.56 %
LL: 31'355 kg 4.56 % 3.52 %

Exterieur	80	GA Tö./Fi.: 0	120	Morphologie
ITP	124			
Format	106			Format
Gliedmassen	112			Membres
Euter	130			Pis
Zitzen	110			Trayons
Kreuzbeinhöhe	105			Hauteur à la croupe
Brustbreite	96			Largeur de poitrine
Körpertiefe	101			Profondeur
Bemuskelung	86			Musculature
Ausdruck	115			Élégance
Beckenneigung	101			Position ischions
Beckenbreite	113			Largeur ischions
Knochenbau	117			Qualité d'ossature
Hinterbeinwinkelung	103			Angle du jarret
Fusswinkel	102			Angle du pied
Trachtenhöhe	101			Talon
Hinterbeinstellung	95			Aplombs post.
Bewegung	112			Mobilité
Aufhängung vorn	115			Attache avant-pis
Voreuterlänge	110			Longueur avant-pis
Aufh. hinten Breite	128			Attache arr. largeur
Aufh. hinten Höhe	130			Attache arr. hauteur
Zentralband	113			Ligament médian
Eutertiefe	110			Profondeur du pis
Drüsigkeit	121			Texture
Zitzenlänge vorn	97			Longueur trayons ant.
Zitzenverteilung vorn	118			Implant. trayons avant
Zitzenverteilung hinten	122			Implant. trayons arr.

Funkt. Merkmale	80	100	120	Car. fonctionnels
Persistenz	GA 99			Persistence
Zellzahl	GA 103			Cellules somatiques
Mastitisresistenz	GA 103			Résist. aux mamm.
Milchfluss	GA 108			Aptitude à la traite
Temperament	GA 97			Tempérament
Fruchtbarkeit Tö.	GA 94			Fertilité Filles
BCS	GA 88			BCS
Eingespertes Futter	GA 97			Fourrage économisé
Nutzungsdauer	GA 103			Durée d'utilisation
Geburtsablauf dir.	G 95			Déroulem.vélage dir.
Geburtsablauf Tö.	GA 89			Déroulem.vélage filles
Kälbervitalität Ind.	G 99			Vitalité des veaux ind.

SWISSAIR-SF



CHF 37.-

Les Richard Flims SWISSAIR-SF

SF | 02.03.2021 | aAa: 651 423 | G+83

100% SF | CH 120.1626.7470.2

Les Richard Flims SWISSAIR-SF



ISET: 1'191
IPL: 114
ITP: 118
IFF: 99
IFV: 105



GA 04.24	Tö./Fi.: 0	Betr./Expl.: 0	KK/KC: BB	BCN: A1A2
B/S %	Milch/Lait	Fett/MG	Eiweiss/Prot.	
60	+ 319 kg	+ 23 kg	+ 17 kg	
		+ 0.13 %	+ 0.08 %	

Fleischzuchtwerte/Aptitudes bouchères

IFV	105	Schlachtg./Poids mort	Fettabd./Couv. graiss.	Fleischig./Charnure
Bankkälber/Veaux d'étal	GA	102	92	109
Bankvieh/Animaux d'étal	GA	101	104	92

M: Les Richard Hardy-P SWANIA-SF



V/P: Lons FLIMS-SF

M: Les Richard Hardy-P **SWANIA-SF** POF
 1L / G+84 5.5.4.5/97
Ø4L: 9'817 kg 3.89 % 3.51 %
LL: 51'534 kg 3.82 % 3.50 %

MM: Les Richard Odyssey **SWANDA-SF**
 5L / EX92 2E 5.5.5.5/98
Ø6L: 12'254 kg 4.56 % 3.36 %
LL: 92'080 kg 4.56 % 3.39 %

Exterieur	80	GA Tö./Fi.: 0	120	Morphologie
ITP	118			
Format	111			Format
Gliedmassen	108			Membres
Euter	116			Pis
Zitzen	104			Trayons
Kreuzbeinhöhe	102			Hauteur à la croupe
Brustbreite	106			Largeur de poitrine
Körpertiefe	107			Profondeur
Bemuskelung	100			Musculature
Ausdruck	115			Élégance
Beckenneigung	104			Position ischions
Beckenbreite	104			Largeur ischions
Knochenbau	99			Qualité d'ossature
Hinterbeinwinkelung	98			Angle du jarret
Fusswinkel	102			Angle du pied
Trachtenhöhe	103			Talon
Hinterbeinstellung	112			Aplombs post.
Bewegung	111			Mobilité
Aufhängung vorn	115			Attache avant-pis
Voreuterlänge	103			Longueur avant-pis
Aufh. hinten Breite	115			Attache arr. largeur
Aufh. hinten Höhe	116			Attache arr. hauteur
Zentralband	98			Ligament médian
Eutertiefe	107			Profondeur du pis
Drüsigkeit	110			Texture
Zitzenlänge vorn	90			Longueur trayons ant.
Zitzenverteilung vorn	104			Implant. trayons avant
Zitzenverteilung hinten	102			Implant. trayons arr.

Funkt. Merkmale	80	100	120	Car. fonctionnels
Persistenz	GA 94			Persistence
Zellzahl	GA 103			Cellules somatiques
Mastitisresistenz	GA 102			Résist. aux mamm.
Milchfluss	GA 110			Aptitude à la traite
Temperament	GA 104			Tempérament
Fruchtbarkeit Tö.	GA 98			Fertilité Filles
BCS	GA 99			BCS
Eingespertes Futter	GA 96			Fourrage économisé
Nutzungsdauer	GA 107			Durée d'utilisation
Geburtsablauf dir.	G 94			Déroulem.vélage dir.
Geburtsablauf Tö.	GA 86			Déroulem.vélage filles
Kälbervitalität Ind.	G 105			Vitalité des veaux ind.



Select Star SA | Telefon +41 22 349 73 73 | info@selectstar.ch | www.selectstar.ch



SWEN-SF

Les Richard Olymp SWEN-SF RPS
SF | 19.04.2022 | aAa: 324 165 | G+82



CHF 77.-
CHF 39.-

100% SF | CH 120.1626.7495.5

SWEN-SF



ISET: 1'243
IPL: 120
ITP: 129
IFF: 96
IFV: 95



GA 04.24 Tö./Fi.: 0 Betr./Expl.: 0 KK/KC: AB BCN: A1A2
B/S % Milch/Lait Fett/MG Eiweiss/Prot.
53 + 675 kg + 28 kg + 29 kg
+ 0.01 % + 0.07 %

Fleischzuchtwerte/Aptitudes bouchères

IFV	95	Schlachtg./Poids mort	Fettabd./Couv. graiss.	Fleischig./Charnure
Bankkälber/Veaux d'étal	GA	97	100	93
Bankvieh/Animaux d'étal	GA	96	98	75

M: Les Richard Hardy-P SWANIA-SF



V/P: Redhill Beer Aslan OLYMP-SF

M: Richard Hardy-P SWANIA-SF POF
1L / G+84 5.5.4.5/97

Ø4L: 9'817 kg 3.89 % 3.51 %
LL: 51'534 kg 3.82 % 3.50 %

MM: Les Richard Odyssey SWANDA-SF
5L / EX92 2E 5.5.5.5/98

Ø6L: 12'254 kg 4.56 % 3.36 %
LL: 92'080 kg 4.56 % 3.39 %

Exterieur	80	GA Tö./Fi.: 0	120	Morphologie
ITP	129			
Format	110			Format
Gliedmassen	119			Membres
Euter	130			Pis
Zitzen	113			Trayons
Kreuzbeinhöhe	115			Hauteur à la croupe
Brustbreite	100			Largeur de poitrine
Körpertiefe	108			Profondeur
Bemuskelung	83			Musculature
Ausdruck	121			Élégance
Beckenneigung	104			Position ischions
Beckenbreite	111			Largeur ischions
Knochenbau	116			Qualité d'ossature
Hinterbeinwinkelung	105			Angle du jarret
Fusswinkel	99			Angle du pied
Trachtenhöhe	99			Talon
Hinterbeinstellung	114			Aplombs post.
Bewegung	121			Mobilité
Aufhängung vorn	117			Attache avant-pis
Voreuterlänge	111			Longueur avant-pis
Aufh. hinten Breite	127			Attache arr. largeur
Aufh. hinten Höhe	122			Attache arr. hauteur
Zentralband	111			Ligament médian
Eutertiefe	115			Profondeur du pis
Drüsigkeit	119			Texture
Zitzenlänge vorn	104			Longueur trayons ant.
Zitzenverteilung vorn	117			Implant. trayons avant
Zitzenverteilung hinten	115			Implant. trayons arr.

Funkt. Merkmale	80	100	120	Car. fonctionnels
Persistenz	GA 92			Persistence
Zellzahl	GA 105			Cellules somatiques
Mastitisresistenz	GA 108			Résist. aux mamm.
Milchfluss	GA 106			Aptitude à la traite
Temperament	GA 101			Tempérament
Fruchtbarkeit Tö.	GA 97			Fertilité Filles
BCS	GA 84			BCS
Eingespertes Futter	GA 87			Fourrage économisé
Nutzungsdauer	GA 105			Durée d'utilisation
Geburtsablauf dir.	GA 102			Déroulem.vélage dir.
Geburtsablauf Tö.	GA 92			Déroulem.vélage filles
Kälbervitalität Ind.	GA 102			Vitalité des veaux ind.

ORKAN-SF

Outside Hardy-P ORKAN-SF POF RPC
SF | 18.03.2021 | aAa: 432 516 | G+83



CHF 37.-

100% SF | CH 120.1599.4389.7

Outside Hardy ORKAN-SF



ISET: 1'187
IPL: 119
ITP: 127
IFF: 89
IFV: 96



GA 04.24 Tö./Fi.: 0 Betr./Expl.: 0 KK/KC: AB BCN: A2A2
B/S % Milch/Lait Fett/MG Eiweiss/Prot.
60 + 500 kg + 25 kg + 27 kg
+ 0.06 % + 0.12 %

Fleischzuchtwerte/Aptitudes bouchères

IFV	96	Schlachtg./Poids mort	Fettabd./Couv. graiss.	Fleischig./Charnure
Bankkälber/Veaux d'étal	GA	96	98	97
Bankvieh/Animaux d'étal	GA	97	104	79

MM: Outside Absolute ORCHIDEE-SF



V/P: Trachsel's Ladd-P HARDY-P-SF

M: Outside Odyssey ORLEANS-SF
2L / VG86 4.4.4.4/94

Ø2L: 7'557 kg 5.43 % 3.80 %
LL: 16'104 kg 5.48 % 3.82 %

MM: Outside Absolute ORCHIDEE-SF
6L / EX92 4E 5.5.5.5/98

Ø7L: 9'165 kg 5.32 % 3.49 %
LL: 67'832 kg 5.34 % 3.56 %

Exterieur	80	GA Tö./Fi.: 0	120	Morphologie
ITP	127			
Format	108			Format
Gliedmassen	116			Membres
Euter	131			Pis
Zitzen	110			Trayons
Kreuzbeinhöhe	115			Hauteur à la croupe
Brustbreite	94			Largeur de poitrine
Körpertiefe	105			Profondeur
Bemuskelung	82			Musculature
Ausdruck	121			Élégance
Beckenneigung	98			Position ischions
Beckenbreite	120			Largeur ischions
Knochenbau	121			Qualité d'ossature
Hinterbeinwinkelung	95			Angle du jarret
Fusswinkel	95			Angle du pied
Trachtenhöhe	96			Talon
Hinterbeinstellung	109			Aplombs post.
Bewegung	116			Mobilité
Aufhängung vorn	121			Attache avant-pis
Voreuterlänge	107			Longueur avant-pis
Aufh. hinten Breite	130			Attache arr. largeur
Aufh. hinten Höhe	127			Attache arr. hauteur
Zentralband	103			Ligament médian
Eutertiefe	117			Profondeur du pis
Drüsigkeit	122			Texture
Zitzenlänge vorn	103			Longueur trayons ant.
Zitzenverteilung vorn	110			Implant. trayons avant
Zitzenverteilung hinten	106			Implant. trayons arr.

Funkt. Merkmale	80	100	120	Car. fonctionnels
Persistenz	GA 93			Persistence
Zellzahl	GA 90			Cellules somatiques
Mastitisresistenz	GA 88			Résist. aux mamm.
Milchfluss	GA 121			Aptitude à la traite
Temperament	GA 104			Tempérament
Fruchtbarkeit Tö.	GA 96			Fertilité Filles
BCS	GA 82			BCS
Eingespertes Futter	GA 89			Fourrage économisé
Nutzungsdauer	GA 107			Durée d'utilisation
Geburtsablauf dir.	GA 105			Déroulem.vélage dir.
Geburtsablauf Tö.	GA 99			Déroulem.vélage filles
Kälbervitalität Ind.	GA 106			Vitalité des veaux ind.



Select Star SA | Telefon +41 22 349 73 73 | info@selectstar.ch | www.selectstar.ch



TOM-SF

Zemp Ramiswil Tornado TOM-SF CMC RPC
SF | 16.02.2019 | aAa: 654 123 | G+83

NEW



CHF 44.-

100% SF | CH 120.1453.0429.9

Zemp Tom TIARA-SF



ISET: 1'037
IPL: 103
ITP: 127
IFF: 95
IFV: 88



G 04.24	Tö./Fi.: 98	Betr./Expl.: 78	KK/KC: AA	BCN: A1A1
B/S %	Milch/Lait	Fett/MG	Eiweiss/Prot.	
85	+ 406 kg	+ 10 kg	+ 5 kg	
		-0.07 %	-0.12 %	

Fleischzuchtwerte/Aptitudes bouchères

IFV	88	Schlachtg./Poids mort	Fettabd./Couv. graiss.	Fleischig./Charnure
Bankkälber/Veaux d'étal	G	87	99	93
Bankvieh/Animaux d'étal	G	88	111	86

Uppervillage Tom LOU-SF



V/P: Odyssey TORNADO-SF

M: Kilian KISCHA-SF
5L / EX92 3E 5.5.5.5/98
Ø4L: 8'355 kg 3.81 % 3.35 %
LL: 43'118 kg 3.87 % 3.35 %

MM: Vinos VIAMALA-SF
9L / EX92 7E 5.5.5.5/98
Ø8L: 8'756 kg 4.75 % 3.58 %
LL: 80'262 kg 4.79 % 3.58 %

Exterieur	80	G Tö./Fi.: 22	120	Morphologie
ITP	127			
Format	117			Format
Gliedmassen	111			Membres
Euter	126			Pis
Zitzen	107			Trayons
Kreuzbeinhöhe	96			Hauteur à la croupe
Brustbreite	106			Largeur de poitrine
Körpertiefe	113			Profondeur
Bemuskelung	107			Musculature
Ausdruck	131			Élégance
Beckenneigung	101			Position ischions
Beckenbreite	100			Largeur ischions
Knochenbau	116			Qualité d'ossature
Hinterbeinwinkel	108			Angle du jarret
Fusswinkel	94			Angle du pied
Trachtenhöhe	100			Talon
Hinterbeinstellung	100			Aplombs post.
Bewegung	113			Mobilité
Aufhängung vorn	123			Attache avant-pis
Voreuterlänge	107			Longueur avant-pis
Aufh. hinten Breite	112			Attache arr. largeur
Aufh. hinten Höhe	114			Attache arr. hauteur
Zentralband	102			Ligament médian
Eutertiefe	117			Profondeur du pis
Drüsigkeit	125			Texture
Zitzenlänge vorn	95			Longueur trayons ant.
Zitzenverteilung vorn	107			Implant. trayons avant
Zitzenverteilung hinten	105			Implant. trayons arr.

Funkt. Merkmale	80	100	120	Car. fonctionnels
Persistenz	G 93			Persistence
Zellzahl	G 101			Cellules somatiques
Mastitisresistenz	GA 93			Résist. aux mamm.
Milchfluss	G 107			Aptitude à la traite
Temperament	G 112			Tempérament
Fruchtbarkeit Tö.	G 91			Fertilité Filles
BCS	G 103			BCS
Eingespertes Futter	G 97			Fourrage économisé
Nutzungsdauer	GA 113			Durée d'utilisation
Geburtsablauf dir.	G 105			Déroulem.vélage dir.
Geburtsablauf Tö.	G 78			Déroulem.vélage filles
Kälbervitalität Ind.	G 104			Vitalité des veaux ind.
MBK/AT: 2.89 kg / min		Anz.Tö./No filles: 26		IV/IAP: 45 %

SANTO-SF

Aebischer Riedstätt Tornado SANTO-SF
SF | 28.10.2017 | aAa: 561 423 | VG85

NEW



CHF 37.-

100% SF | CH 120.1366.0439.1

Beluga Santo HALIFAX-SF



ISET: 1'226
IPL: 119
ITP: 115
IFF: 97
IFV: 101



G 04.24	Tö./Fi.: 71	Betr./Expl.: 35	KK/KC: AA	BCN: A2A2
B/S %	Milch/Lait	Fett/MG	Eiweiss/Prot.	
88	+ 597 kg	+ 37 kg	+ 24 kg	
		+ 0.16 %	+ 0.05 %	

Fleischzuchtwerte/Aptitudes bouchères

IFV	101	Schlachtg./Poids mort	Fettabd./Couv. graiss.	Fleischig./Charnure
Bankkälber/Veaux d'étal	G	101	109	98
Bankvieh/Animaux d'étal	GA	97	114	94

SANTO-SF



V/P: Odyssey TORNADO-SF

M: Panter SIMME-SF
4L / EX90 5.5.5.4/97
Ø6L: 9'430 kg 5.07 % 3.61 %
LL: 69'191 kg 5.09 % 3.63 %

MM: Savard PETUNIA-SF
1L / G+84 3.3.3.4/88
Ø1L: 6'635 kg 4.37 % 3.35 %
LL: 11'249 kg 4.31 % 3.31 %

Exterieur	80	G Tö./Fi.: 42	120	Morphologie
ITP	115			
Format	105			Format
Gliedmassen	120			Membres
Euter	111			Pis
Zitzen	106			Trayons
Kreuzbeinhöhe	91			Hauteur à la croupe
Brustbreite	109			Largeur de poitrine
Körpertiefe	103			Profondeur
Bemuskelung	103			Musculature
Ausdruck	112			Élégance
Beckenneigung	98			Position ischions
Beckenbreite	85			Largeur ischions
Knochenbau	124			Qualité d'ossature
Hinterbeinwinkel	103			Angle du jarret
Fusswinkel	102			Angle du pied
Trachtenhöhe	104			Talon
Hinterbeinstellung	115			Aplombs post.
Bewegung	110			Mobilité
Aufhängung vorn	110			Attache avant-pis
Voreuterlänge	107			Longueur avant-pis
Aufh. hinten Breite	120			Attache arr. largeur
Aufh. hinten Höhe	110			Attache arr. hauteur
Zentralband	99			Ligament médian
Eutertiefe	101			Profondeur du pis
Drüsigkeit	102			Texture
Zitzenlänge vorn	91			Longueur trayons ant.
Zitzenverteilung vorn	107			Implant. trayons avant
Zitzenverteilung hinten	97			Implant. trayons arr.

Funkt. Merkmale	80	100	120	Car. fonctionnels
Persistenz	G 91			Persistence
Zellzahl	G 103			Cellules somatiques
Mastitisresistenz	GA 103			Résist. aux mamm.
Milchfluss	G 95			Aptitude à la traite
Temperament	G 111			Tempérament
Fruchtbarkeit Tö.	G 92			Fertilité Filles
BCS	G 102			BCS
Eingespertes Futter	G 105			Fourrage économisé
Nutzungsdauer	G 107			Durée d'utilisation
Geburtsablauf dir.	G 110			Déroulem.vélage dir.
Geburtsablauf Tö.	GA 90			Déroulem.vélage filles
Kälbervitalität Ind.	G 114			Vitalité des veaux ind.
Leistungssteigerung	115			Augm.de la productivité
MBK/AT: 2.86 kg / min		Anz.Tö./No filles: 20		IV/IAP: 46 %



Select Star SA | Telefon +41 22 349 73 73 | info@selectstar.ch | www.selectstar.ch



MEVERIK-SF



CHF 37.-

Scheuner Heimenschwand Florino MEVERIK-SF RPC
SF | 01.09.2019 | G+80

100% SF | CH 120.1456.6691.5

Scheuner Florino MEVERIK-SF



ISET: 1'099
IPL: 102
ITP: 116
IFF: 100
IFV: 104



GA 04.24 Tö./Fi.: 0 Betr./Expl.: 0 KK/KC: AB BCN: A1A2
B/S % Milch/Lait Fett/MG Eiweiss/Prot.
60 + 158 kg -5 kg + 6 kg
-0.13 % + 0.00 %

Fleischzuchtwerte/Aptitudes bouchères

IFV	104	Schlachtg./Poids mort	Fettabd./Couv. graiss.	Fleischig./Charnure
Bankkälber/Veaux d'étal	G	96	95	114
Bankvieh/Animaux d'étal	GA	92	102	95

Mr. Spezi MELODIE-SF



V/P: Vinos FLORINO-SF

M: Spezi MELODIE-SF

1L / VG85 5.5.5.5/98
Ø3L: 8'511 kg 3.97 % 3.31 %
LL: 32'147 kg 3.92 % 3.32 %

MM: Astronom AROSA-SF

1L / G+82 4.4.4.4/94
Ø1L: 5'727 kg 3.98 % 3.68 %
LL: 11'945 kg 4.14 % 3.62 %

Exterieur	80	GA Tö./Fi.: 0	120	Morphologie
ITP	116			
Format	104			Format
Gliedmassen	107			Membres
Euter	117			Pis
Zitzen	112			Trayons
Kreuzbeinhöhe	100			Hauteur à la croupe
Brustbreite	101			Largeur de poitrine
Körpertiefe	103			Profondeur
Bemuskelung	95			Musculature
Ausdruck	106			Élégance
Beckenneigung	94			Position ischions
Beckenbreite	109			Largeur ischions
Knochenbau	108			Qualité d'ossature
Hinterbeinwinkelung	95			Angle du jarret
Fusswinkel	100			Angle du pied
Trachtenhöhe	100			Talon
Hinterbeinstellung	104			Aplombs post.
Bewegung	106			Mobilité
Aufhängung vorn	107			Attache avant-pis
Voreuterlänge	109			Longueur avant-pis
Aufh. hinten Breite	118			Attache arr. largeur
Aufh. hinten Höhe	107			Attache arr. hauteur
Zentralband	110			Ligament médian
Eutertiefe	104			Profondeur du pis
Drüsigkeit	117			Texture
Zitzenlänge vorn	99			Longueur trayons ant.
Zitzenverteilung vorn	115			Implant. trayons avant
Zitzenverteilung hinten	109			Implant. trayons arr.

Funkt. Merkmale	80	100	120	Car. fonctionnels
Persistenz	GA 96			Persistence
Zellzahl	GA 102			Cellules somatiques
Mastitisresistenz	GA 97			Résist. aux mamm.
Milchfluss	GA 101			Aptitude à la traite
Temperament	GA 105			Tempérament
Fruchtbarkeit Tö.	GA 100			Fertilité Filles
BCS	GA 93			BCS
Eingespertes Futter	GA 99			Fourrage économisé
Nutzungsdauer	GA 110			Durée d'utilisation
Geburtsablauf dir.	G 106			Déroulem.vélage dir.
Geburtsablauf Tö.	GA 96			Déroulem.vélage filles
Kälbervitalität Ind.	G 111			Vitalité des veaux ind.

CORSIN-SF



CHF 29.-

Bärtschi's Bivio CORSIN-SF RPC | 100% SF | aAa: 561 432

CH 120.1345.4760.7

Bond-BIVIO x Kata-COSMEA 5.5.5.5/98 EX90 x Nero TABEA 5.5.5.5/98

Mr. Baertschis Kata-COSMEA



ISET: 987
IPL: 94
IFF: 109
IFV: 100

G 04.24	KK/KC: AB	BCN: A1A1
B/S % M/L kg F/MG kg F/MG % E/P kg E/P %		
88 + 86 - 10 - 0.16 - 6 - 0.11		
Tö./Fi. ITP FO/Type FU/ME EU/PI ZI/TR		
26 96 98 96 95 101		

PERS: 101
ZZ/Cel.: 114
ND/DU: 109
NG/NN: 89

SIMEON-SF



CHF 32.-

Aebersold Beatenberg Tornado SIMEON-SF RPC | 100% SF | aAa: 513 642

CH 120.1345.7056.8

Odyssey-TORNADO x Gregory-SISSI 5.5.5.5/98 G+84 x Barolo-SOLEIL 5.5.5.5/98 EX93

Aebersold Tornado SIMEON-SF



ISET: 1'162
IPL: 100
IFF: 100
IFV: 111

G 04.24	KK/KC: AA	BCN: A1A2
B/S % M/L kg F/MG kg F/MG % E/P kg E/P %		
79 + 410 - 3 - 0.24 + 5 - 0.12		
Tö./Fi. ITP FO/Type FU/ME EU/PI ZI/TR		
11 114 93 116 122 114		

PERS: 98
ZZ/Cel.: 100
ND/DU: 109
NG/NN: 95

VEGAS-SF



CHF 29.-

deFORME Bivio VEGAS-SF RPC | 100% SF | aAa: 351 426

CH 120.1340.0240.3

Bond-BIVIO x Lancelot-VIVACE 94-89-86-90 VG89 x Blitz-VIVOTTE G+83 x Adrian-VALSEUSE VG89

deFORME Bivio VEGAS-SF



ISET: 1'021
IPL: 111
IFF: 89
IFV: 87

G 04.24	KK/KC: AA	BCN: A1A1
B/S % M/L kg F/MG kg F/MG % E/P kg E/P %		
85 - 91 + 32 + 0.46 + 5 + 0.11		
Tö./Fi. ITP FO/Type FU/ME EU/PI ZI/TR		
23 122 115 99 123 107		

PERS: 98
ZZ/Cel.: 99
ND/DU: 92
NG/NN: 106



LORD-SF



CHF 29.-

Staub Eriswil Renato LORD-SF RPC
SF | 01.01.2015 | aAa: 543 126 | G+82 | 4-4-92

100% SF | CH 120.1135.8616.0

Kaufmann Lord PANDORA-SF



ISET: 1'045
IPL: 99
ITP: 121
IFF: 95
IFV: 99



G 04.24 Tö./Fi.: 140 Betr./Expl.: 101 KK/KC: AA BCN: A1A1
B/S % Milch/Lait Fett/MG Eiweiss/Prot.
95 + 387 kg + 5 kg -1 kg
-0.13 % -0.18 %

Fleischzuchtwerte/Aptitudes bouchères

IFV	99	Schlachtg./Poids mort	Fettabd./Couv. graiss.	Fleischig./Charnure
Bankkälber/Veaux d'étal	G	98	85	104
Bankvieh/Animaux d'étal	G	102	93	98

Mr. Staub INCAS HAWAY-SF



V/P: Hecht RENATO-SF

M: Incas HAWAY-SF
6L / EX92 2E 5.5.5/98
Ø7L: 8'158 kg 3.74 % 3.38 %
LL: 61'321 kg 3.72 % 3.36 %

MM: Barolo ELSTER-SF
1L / G+80 5.4.4./95
Ø3L: 6'823 kg 3.52 % 3.48 %
LL: 23'735 kg 3.44 % 3.46 %

Exterieur	80	G Tö./Fi.: 57	120	Morphologie
ITP	121			
Format	107			Format
Gliedmassen	103			Membres
Euter	133			Pis
Zitzen	100			Trayons
Kreuzbeinhöhe	99			Hauteur à la croupe
Brustbreite	111			Largeur de poitrine
Körpertiefe	100			Profondeur
Bemuskelung	106			Musculature
Ausdruck	120			Elegance
Beckenneigung	88			Position ischions
Beckenbreite	90			Largeur ischions
Knochenbau	107			Qualité d'ossature
Hinterbeinwinkelung	102			Angle du jarret
Fusswinkel	91			Angle du pied
Trachtenhöhe	97			Talon
Hinterbeinstellung	97			Aplombs post.
Bewegung	108			Mobilité
Aufhängung vorn	132			Attache avant-pis
Voreuterlänge	105			Longueur avant-pis
Aufh. hinten Breite	102			Attache arr. largeur
Aufh. hinten Höhe	127			Attache arr. hauteur
Zentralband	108			Ligament médian
Eutertiefe	121			Profondeur du pis
Drüsigkeit	130			Texture
Zitzenlänge vorn	92			Longueur trayons ant.
Zitzenverteilung vorn	98			Implant. trayons avant
Zitzenverteilung hinten	104			Implant. trayons arr.

Funkt. Merkmale	80	100	120	Car. fonctionnels
Persistenz	G 93			Persistence
Zellzahl	G 91			Cellules somatiques
Mastitisresistenz	GA 94			Résist. aux mamm.
Milchfluss	G 105			Aptitude à la traite
Temperament	G 112			Tempérament
Fruchtbarkeit Tö.	G 95			Fertilité Filles
BCS	G 105			BCS
Eingespertes Futter	G 101			Fourrage économisé
Nutzungsdauer	G 107			Durée d'utilisation
Geburtsablauf dir.	G 88			Déroulem.vélage dir.
Geburtsablauf Tö.	G 78			Déroulem.vélage filles
Kälberfärligkeit Ind.	G 94			Vitalité des veaux ind.
Leistungssteigerung	CH 107			Augm.de la productivité
MBK/AT: 3 kg / min		Anz.Tö./No filles: 29		IV/IAP: 45 %

NEW

MAURICE-SF



CHF 32.-

WF Odel MAURICE-SF RPC
SF | 08.02.2018 | aAa: 234 156 | G79

100% SF | CH 120.1377.5164.3

WF Odel MAURICE-SF



ISET: 1'230
IPL: 124
ITP: 114
IFF: 93
IFV: 109



G 04.24 Tö./Fi.: 46 Betr./Expl.: 39 KK/KC: AB BCN: A1A2
B/S % Milch/Lait Fett/MG Eiweiss/Prot.
83 + 346 kg + 20 kg + 38 kg
+ 0.08 % + 0.32 %

Fleischzuchtwerte/Aptitudes bouchères

IFV	109	Schlachtg./Poids mort	Fettabd./Couv. graiss.	Fleischig./Charnure
Bankkälber/Veaux d'étal	G	108	120	101
Bankvieh/Animaux d'étal	GA	109	109	88

Exterieur	80	G Tö./Fi.: 19	120	Morphologie
ITP	114			
Format	108			Format
Gliedmassen	100			Membres
Euter	116			Pis
Zitzen	102			Trayons
Kreuzbeinhöhe	114			Hauteur à la croupe
Brustbreite	106			Largeur de poitrine
Körpertiefe	110			Profondeur
Bemuskelung	92			Musculature
Ausdruck	107			Elegance
Beckenneigung	101			Position ischions
Beckenbreite	110			Largeur ischions
Knochenbau	111			Qualité d'ossature
Hinterbeinwinkelung	110			Angle du jarret
Fusswinkel	91			Angle du pied
Trachtenhöhe	89			Talon
Hinterbeinstellung	95			Aplombs post.
Bewegung	101			Mobilité
Aufhängung vorn	105			Attache avant-pis
Voreuterlänge	116			Longueur avant-pis
Aufh. hinten Breite	118			Attache arr. largeur
Aufh. hinten Höhe	97			Attache arr. hauteur
Zentralband	130			Ligament médian
Eutertiefe	102			Profondeur du pis
Drüsigkeit	99			Texture
Zitzenlänge vorn	93			Longueur trayons ant.
Zitzenverteilung vorn	122			Implant. trayons avant
Zitzenverteilung hinten	140			Implant. trayons arr.

Funkt. Merkmale	80	100	120	Car. fonctionnels
Persistenz	G 95			Persistence
Zellzahl	G 102			Cellules somatiques
Mastitisresistenz	GA 103			Résist. aux mamm.
Milchfluss	G 99			Aptitude à la traite
Temperament	G 106			Tempérament
Fruchtbarkeit Tö.	G 94			Fertilité Filles
BCS	G 94			BCS
Eingespertes Futter	G 87			Fourrage économisé
Nutzungsdauer	GA 96			Durée d'utilisation
Geburtsablauf dir.	G 114			Déroulem.vélage dir.
Geburtsablauf Tö.	GA 107			Déroulem.vélage filles
Kälberfärligkeit Ind.	G 101			Vitalité des veaux ind.
MBK/AT: 2.52 kg / min		Anz.Tö./No filles: 15		IV/IAP: 46 %



V/P: Noutaz Odyssey ODEL-SF

M: Wyssmuller Boss MEG-SF
5L / VG89 5.5.5./98
Ø6L: 11'230 kg 4.42 % 3.82 %
LL: 79'928 kg 4.47 % 3.87 %

MM: Dominator MIMIE RED
1L / G+83
Ø2L: 7'879 kg 4.14 % 3.75 %
LL: 21'730 kg 4.15 % 3.73 %



Select Star SA | Telefon +41 22 349 73 73 | info@selectstar.ch | www.selectstar.ch



VAN GOGH-P-SF

100% SF | CH 120.1098.6246.9

Redhill Beer Ladd-P VAN GOGH-P-SF POC CDC
SF | 22.08.2013 | aAa: 423 651 | G+83

Unternaeher Van Gogh-P VIOLETTA-SF



ISET: 1'109
IPL: 110
ITP: 119
IFF: 103
IFV: 86



G 04.24 Tö./Fi.: **650** Betr./Expl.: **381** KK/KC: **BB** BCN: **A2A2**
B/S % **99** Milch/Lait **+ 11 kg** Fett/MG **+ 10 kg** Eiweiss/Prot. **+ 14 kg**
+ 0.13 % **+ 0.17 %**

Fleischzuchtwerte/Aptitudes bouchères

IFV	86	Schlachtg./Poids mort	Fettabd./Couv. graiss.	Fleischig./Charnure
Bankkälber/Veaux d'étal	G	98	67	85
Bankvieh/Animaux d'étal	G	95	82	76

Haenni Farms Van Gogh-P KATY PERRY-SF



V/P: Tiger-Lily Destry **LADD-P RED**
M: Redhill Beer Stadel **VENUS-SF**
3L / VG89 5.5.5.5/97
Ø7L: 6'861 kg 3.97 % 3.47 %
LL: 52'872 kg 4.10 % 3.52 %
MM: Redhill Beer Kubi **PENNY-SI**
3.3.3.4/91
Ø3L: 5'507 kg 3.77 % 3.49 %
LL: 17'217 kg 3.79 % 3.50 %

Exterieur	80	G Tö./Fi.: 375	120	Morphologie
ITP	119			
Format	109			Format
Gliedmassen	102			Membres
Euter	122			Pis
Zitzen	110			Trayons
Kreuzbeinhöhe	128			Hauteur à la croupe
Brustbreite	108			Largeur de poitrine
Körpertiefe	103			Profondeur
Bemuskelung	102			Musculature
Ausdruck	108			Éléance
Beckenneigung	96			Position ischions
Beckenbreite	124			Largeur ischions
Knochenbau	91			Qualité d'ossature
Hinterbeinwinkelung	84			Angle du jarret
Fusswinkel	124			Angle du pied
Trachtenhöhe	127			Talon
Hinterbeinstellung	91			Aplombs post.
Bewegung	98			Mobilité
Aufhängung vorn	118			Attache avant-pis
Voreuterlänge	90			Longueur avant-pis
Aufh. hinten Breite	109			Attache arr. largeur
Aufh. hinten Höhe	110			Attache arr. hauteur
Zentralband	103			Ligament médian
Eutertiefe	122			Profondeur du pis
Drüsigkeit	121			Texture
Zitzenlänge vorn	113			Longueur trayons ant.
Zitzenverteilung vorn	113			Implant. trayons avant
Zitzenverteilung hinten	112			Implant. trayons arr.

Funkt. Merkmale	80	100	120	Car. fonctionnels
Persistenz	G 107			Persistence
Zellzahl	G 110			Cellules somatiques
Mastitisresistenz	G 114			Résist. aux mamm.
Milchfluss	G 92			Aptitude à la traite
Temperament	G 98			Tempérament
Fruchtbarkeit Tö.	G 95			Fertilité Filles
BCS	G 101			BCS
Eingespertes Futter	G 81			Fourrage économisé
Nutzungsdauer	G 113			Durée d'utilisation
Geburtsablauf dir.	G 89			Déroulem.vélage dir.
Geburtsablauf Tö.	G 96			Déroulem.vélage filles
Kälbervitalität Ind.	G 88			Vitalité des veaux ind.
Leistungssteigerung	CH 114			Augm.de la productivité
MBK/AT: 2.75 kg / min		Anz.Tö./No filles: 37		IV/IAP: 44 %

MYSTIQUE-P-SF

100% SF | CH 120.1377.5167.4

WF Hardy-P MYSTIQUE-P-SF POC
SF | 02.11.2017 | aAa: 513 642 | G+83

WF Hardy-P MYSTIQUE-P-SF



ISET: 1'096
IPL: 111
ITP: 117
IFF: 91
IFV: 95



G 04.24 Tö./Fi.: **72** Betr./Expl.: **54** KK/KC: **AB** BCN: **A1A2**
B/S % **88** Milch/Lait **+ 103 kg** Fett/MG **-4 kg** Eiweiss/Prot. **+ 22 kg**
-0.09 % **+ 0.24 %**

Fleischzuchtwerte/Aptitudes bouchères

IFV	95	Schlachtg./Poids mort	Fettabd./Couv. graiss.	Fleischig./Charnure
Bankkälber/Veaux d'étal	G	96	92	98
Bankvieh/Animaux d'étal	G	98	112	88

MM: Wyssmuller Boss MEG-SF



V/P: Trachsel's Ladd-P **HARDY-P-SF**
M: WF Odyssey **MELODIE-SF**
1L / G+83 5.4.4.5/96
Ø3L: 7'818 kg 4.63 % 4.06 %
LL: 36'491 kg 4.63 % 3.97 %
MM: Wyssmuller Boss **MEG-SF**
5L / VG89 5.5.5.5/98
Ø6L: 11'230 kg 4.42 % 3.82 %
LL: 79'928 kg 4.47 % 3.87 %

Exterieur	80	G Tö./Fi.: 35	120	Morphologie
ITP	117			
Format	103			Format
Gliedmassen	105			Membres
Euter	127			Pis
Zitzen	103			Trayons
Kreuzbeinhöhe	106			Hauteur à la croupe
Brustbreite	95			Largeur de poitrine
Körpertiefe	96			Profondeur
Bemuskelung	86			Musculature
Ausdruck	118			Éléance
Beckenneigung	100			Position ischions
Beckenbreite	101			Largeur ischions
Knochenbau	110			Qualité d'ossature
Hinterbeinwinkelung	98			Angle du jarret
Fusswinkel	83			Angle du pied
Trachtenhöhe	86			Talon
Hinterbeinstellung	109			Aplombs post.
Bewegung	114			Mobilité
Aufhängung vorn	125			Attache avant-pis
Voreuterlänge	99			Longueur avant-pis
Aufh. hinten Breite	124			Attache arr. largeur
Aufh. hinten Höhe	124			Attache arr. hauteur
Zentralband	97			Ligament médian
Eutertiefe	118			Profondeur du pis
Drüsigkeit	117			Texture
Zitzenlänge vorn	102			Longueur trayons ant.
Zitzenverteilung vorn	102			Implant. trayons avant
Zitzenverteilung hinten	116			Implant. trayons arr.

Funkt. Merkmale	80	100	120	Car. fonctionnels
Persistenz	G 103			Persistence
Zellzahl	G 90			Cellules somatiques
Mastitisresistenz	GA 94			Résist. aux mamm.
Milchfluss	G 118			Aptitude à la traite
Temperament	G 92			Tempérament
Fruchtbarkeit Tö.	G 94			Fertilité Filles
BCS	G 84			BCS
Eingespertes Futter	G 98			Fourrage économisé
Nutzungsdauer	G 101			Durée d'utilisation
Geburtsablauf dir.	G 117			Déroulem.vélage dir.
Geburtsablauf Tö.	GA 101			Déroulem.vélage filles
Kälbervitalität Ind.	G 112			Vitalité des veaux ind.
Leistungssteigerung	93			Augm.de la productivité
MBK/AT: 3.57 kg / min		Anz.Tö./No filles: 11		IV/IAP: 43 %



Select Star SA | Telefon +41 22 349 73 73 | info@selectstar.ch | www.selectstar.ch



MADISON-SF

WF Odyssey MADISON-SF RPC
SF | 26.11.2015 | G+81



CHF 32.-

100% SF | CH 120.1211.7128.0

M: Wyssmuller Boss MEG-SF



ISET: 1'285
IPL: 128
ITP: 121
IFF: 89
IFV: 106



Exterieur	80	G Tö./Fi.: 257	120	Morphologie
ITP	121			
Format	106			Format
Gliedmassen	112			Members
Euter	127			Pis
Zitzen	108			Trayons
Kreuzbeinhöhe	106			Hauteur à la croupe
Brustbreite	95			Largeur de poitrine
Körpertiefe	108			Profondeur
Bemuskelung	94			Musculature
Ausdruck	125			Elegance
Beckenneigung	94			Position ischions
Beckenbreite	90			Largeur ischions
Knochenbau	119			Qualité d'ossature
Hinterbeinwinkelung	104			Angle du jarret
Fusswinkel	90			Angle du pied
Trachtenhöhe	87			Talon
Hinterbeinstellung	115			Aplombs post.
Bewegung	112			Mobilité
Aufhängung vorn	135			Attache avant-pis
Voreuterlänge	123			Longueur avant-pis
Aufh. hinten Breite	112			Attache arr. largeur
Aufh. hinten Höhe	108			Attache arr. hauteur
Zentralband	97			Ligament médian
Eutertiefe	119			Profondeur du pis
Drüsigkeit	118			Texture
Zitzenlänge vorn	100			Longueur trayons ant.
Zitzenverteilung vorn	110			Implant. trayons avant
Zitzenverteilung hinten	116			Implant. trayons arr.

G 04.24 Tö./Fi.: 529 Betr./Expl.: 302 KK/KC: AB BCN: A1A2

B/S % 98 Milch/Lait + 562 kg Fett/MG + 35 kg Eiweiss/Prot. + 40 kg
+ 0.15 % + 0.25 %

Fleischzuchtwerte/Aptitudes bouchères

IFV	106	Schlachtg./Poids mort	Fettabd./Couv. graiss.	Fleischig./Charnure
Bankkälber/Veaux d'étal	G	107	101	102
Bankvieh/Animaux d'étal	G	103	102	93

Unternaehrer Madison MIRABELLE-SF



V/P: Plattery Blitz ODYSSEY RED

M: Wyssmuller Boss MEG-SF
5L / VG89 5.5.5.5/98

Ø6L: 11'230 kg 4.42 % 3.82 %
LL: 79'928 kg 4.47 % 3.87 %

MM: Dominator MIMIE RED
1L / G+83

Ø2L: 7'879 kg 4.14 % 3.75 %
LL: 21'730 kg 4.15 % 3.73 %

Funkt. Merkmale	80	100	120	Car. fonctionnels
Persistenz	G 103			Persistence
Zellzahl	G 109			Cellules somatiques
Mastitisresistenz	G 109			Résist. aux mamm.
Milchfluss	G 109			Aptitude à la traite
Temperament	G 110			Tempérament
Fruchtbarkeit Tö.	G 74			Fertilité Filles
BCS	G 92			BCS
Eingespertes Futter	G 93			Fourrage économisé
Nutzungsdauer	G 113			Durée d'utilisation
Geburtsablauf dir.	G 100			Déroulem.vélagé dir.
Geburtsablauf Tö.	G 90			Déroulem.vélagé filles
Kälbervitalität Ind.	G 106			Vitalité des veaux ind.
Leistungssteigerung	CH 105			Augm.de la productivité

MBK/AT: 3.07 kg / min Anz.Tö./No filles: 41 IV/IAP: 47 %



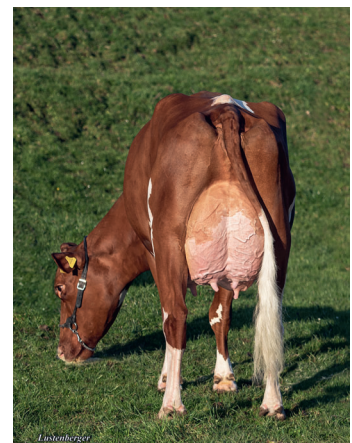
Unternaehrer Madison MIRABELLE-P



Rubin Madison LITTLE LINDA-SF

MADISON-SF macht mittelgrosse, elegante Kühe mit ausgezeichneten Eutern und sehr hohen Milchinhaltstoffen, welche hervorragend für Käserei-Betriebe geeignet sind. Seine Töchter steigern sich von Laktation zu Laktation (Leistungssteigerung 105). Und die Zuchtwerte von MADISON-SF weisen eine sehr hohe Sicherheit aus, es sind bereits 2 Töchter in der 5. Laktation, 25 Töchter in der 4. und über 100 in der 3. Laktation. Zudem haben 9 MADISON-SF-Töchter eine EX-Einstufung im Euter.

MADISON-SF fait des vaches de taille moyenne, élégantes avec de remarquables mamelles et avec des teneurs très élevées qui sont très bien adaptées pour les exploitations de fromagerie. Ses filles s'améliorent de lactation en lactation (106 augmentation de productivité). Et les valeurs d'élevage de MADISON-SF affichent une sécurité très élevée, il y a déjà 2 filles en 5e lactation, 25 filles en 4e lactation et plus de 100 en 3e lactation. De plus, 9 filles de MADISON-SF ont une classification EX en pis.



Unternaehrer Madison MIRABELLE-P



Select Star SA | Telefon +41 22 349 73 73 | info@selectstar.ch | www.selectstar.ch



MELBOURNE-SF



CHF 74.-
CHF 39.-

WF Lorbas-P MELBOURNE-SF POF RPC
SF | 14.09.2021 | aAa: 513 462

100% SF | CH 120.1654.1284.4

WF Lorbas-P MELBOURNE-SF



ISET: 1'346
IPL: 123
ITP: 124
IFF: 101
IFV: 109



GA 04.24	Tö./Fi.: 0	Betr./Expl.: 0	KK/KC: AB	BCN: A2A2
B/S %	Milch/Lait	Fett/MG	Eiweiss/Prot.	
60	+ 222 kg	+ 31 kg	+ 30 kg	
		+ 0.29 %	+ 0.28 %	

Fleischzuchtwerte/Aptitudes bouchères

IFV	109	Schlachtg./Poids mort	Fettabd./Couv. graiss.	Fleischig./Charnure
Bankkälber/Veaux d'étal	GA	104	102	112
Bankvieh/Animaux d'étal	GA	100	99	94

MMM: Wyssmuller Boss MEG-SF



V/P: GrüGru Lucky-PP LORBAS-P-SF
M: WF Hardy-P MELROSE-SF POF
2L / G+83
Ø3L: 7'417 kg 4.26 % 3.93 %
LL: 23'502 kg 4.26 % 3.93 %
MM: WF Odyssey MELODIE-SF
1L / G+83 5.4.4.5/96
Ø3L: 7'818 kg 4.63 % 4.06 %
LL: 36'491 kg 4.63 % 3.97 %

Exterieur	80	GA Tö./Fi.: 0	120	Morphologie
ITP	124			
Format	109			Format
Gliedmassen	110			Membres
Euter	130			Pis
Zitzen	108			Trayons
Kreuzbeinhöhe	111			Hauteur à la croupe
Brustbreite	101			Largeur de poitrine
Körpertiefe	103			Profondeur
Bemuskelung	94			Musculature
Ausdruck	118			Élégance
Beckenneigung	96			Position ischions
Beckenbreite	114			Largeur ischions
Knochenbau	106			Qualité d'ossature
Hinterbeinwinkel	85			Angle du jarret
Fusswinkel	100			Angle du pied
Trachtenhöhe	100			Talon
Hinterbeinstellung	108			Aplombs post.
Bewegung	116			Mobilité
Aufhängung vorn	129			Attache avant-pis
Voreuterlänge	113			Longueur avant-pis
Aufh. hinten Breite	125			Attache arr. largeur
Aufh. hinten Höhe	121			Attache arr. hauteur
Zentralband	99			Ligament médian
Eutertiefe	118			Profondeur du pis
Drüsigkeit	118			Texture
Zitzenlänge vorn	111			Longueur trayons ant.
Zitzenverteilung vorn	108			Implant. trayons avant
Zitzenverteilung hinten	110			Implant. trayons arr.

Funkt. Merkmale	80	100	120	Car. fonctionnels
Persistenz	GA 102			Persistence
Zellzahl	GA 103			Cellules somatiques
Mastitisresistenz	GA 106			Résist. aux mamm.
Milchfluss	GA 100			Aptitude à la traite
Temperament	GA 111			Tempérament
Fruchtbarkeit Tö.	GA 99			Fertilité Filles
BCS	GA 93			BCS
Eingespertes Futter	GA 92			Fourrage économisé
Nutzungsdauer	GA 109			Durée d'utilisation
Geburtsablauf dir.	G 122			Déroulem.vélage dir.
Geburtsablauf Tö.	GA 117			Déroulem.vélage filles
Kälbervitalität Ind.	G 112			Vitalité des veaux ind.

MELBOURNE-SF & MADISON-SF haben beide ihre Wurzeln bei der national bekannten Boss MEG (EX93 Euter), die eine LL von 79'928kg Milch aufweist. MELBOURNE-SF vereint Fitness, Leistung und Exterieur auf sehr hohem Niveau. Positiv in Persistenz, Zellzahl, Mastitisresistenz, Temperament und Nutzungsdauer. +0.29% Fett und +0.28% Eiweiss mit BCN: A2/A2 und KK: AB. Dazu eine Euternote von 130 und ein ITP von 124, mit einem IFV von 109. Was einen ISET von 1'346 ergibt und MELBOURNE-SF zur Nr. 1 aller verfügbaren SF-Stiere Jungstiere vom gesamten CHE-KB-Angebot macht.

MELBOURNE-SF überzeugt aber auch mit Zuchtwertkombinationen, welche seinesgleichen suchen und ihn einzigartig machen. MADISON-SF ist auch gesext verfügbar.

MELBOURNE-SF & MADISON-SF ont tous deux leurs racines remontant à la célèbre Boss MEG (EX93 pis et PV de 79'928kg de lait). MELBOURNE-SF associe fitness, production et morphologie à un niveau très élevé. Positif en persistance, cellules, résistance aux mammites, tempérament et durée d'utilisation. +0.29% de MG et +0.28% de protéine avec la BCN : A2/A2 et la KC : AB. En plus, une note de mamelle de 130 et un ITP de 124, avec un IFV de 109. Ce qui donne un ISET de 1'346 et fait de MELBOURNE-SF le n° 1 de tous les taureaux SF disponible de l'offre IA Suisse.

MELBOURNE-SF convainc aussi par les combinaisons des valeurs d'élevage qui sont sans pareil et qui le rendent si particulier. CMADISON-SF est également disponible en semence sexée.